



Maintenir restaurer, et valoriser le bocage

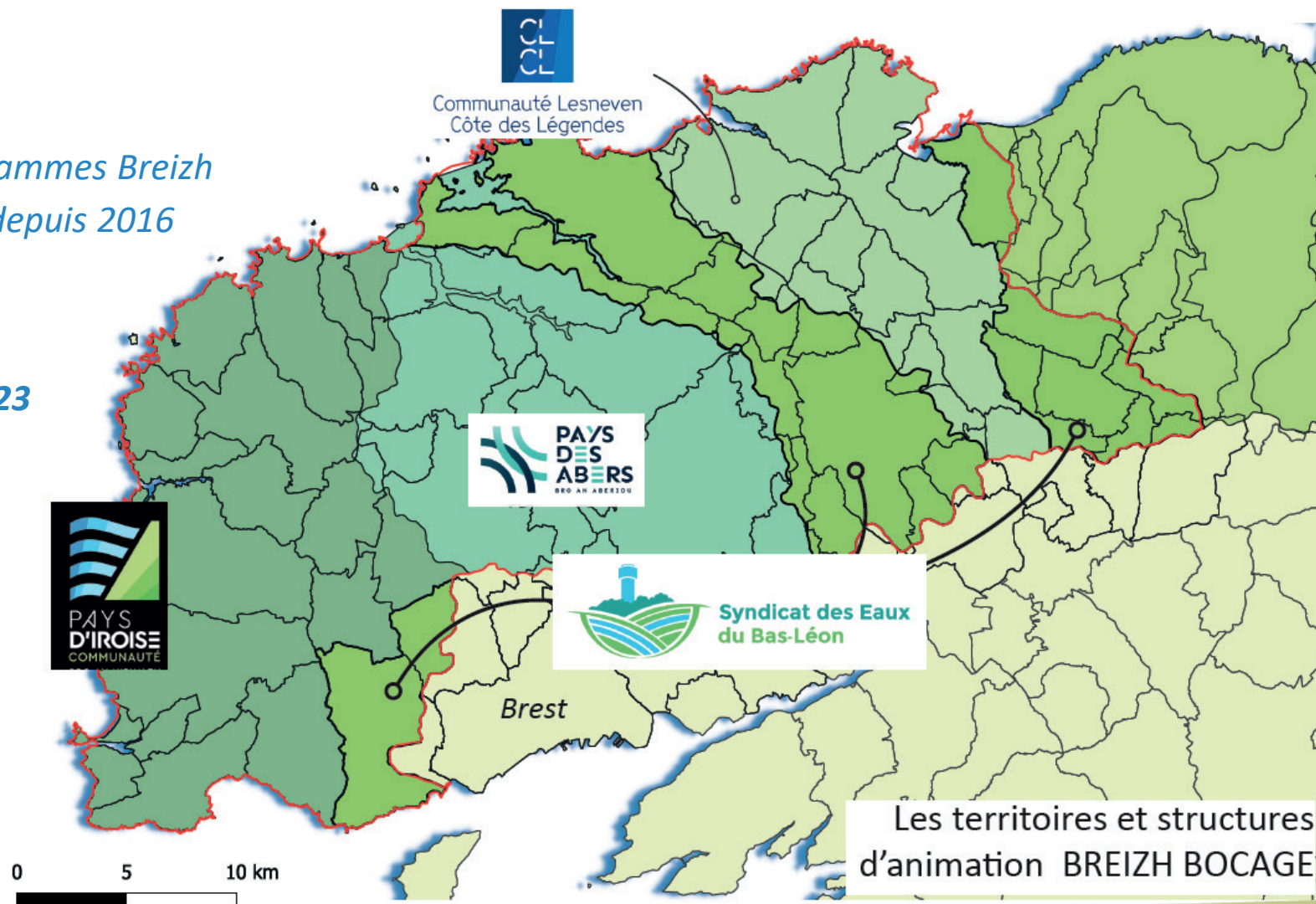
COPIL BAS-LEON – 12/12/2023

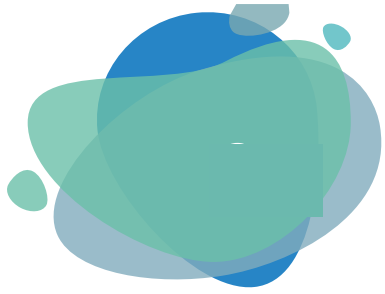


Répartition des territoires Breizh Bocage

4 programmes Breizh
Bocage depuis 2016

1 feuille de route
commune depuis 2023





Focus sur la gestion durable

A l'échelle du Bas-Léon de 2016 à 2022 (4 programmes Breizh Bocage) :

- 105 000 arbres et arbustes plantés
- **191 km de travaux** (talus et / ou plantation)
- **313 agriculteurs mobilisés**
- 70 km de haies inscrites dès 2023 à la MAEC gestion durable des haies pour la programmation 23-25
- **Nombreuses animations** chaque année sur la gestion durable (sorties terrain, formations à la taille, info sur la valorisation du bois, visite de plateforme, CGA, ...)

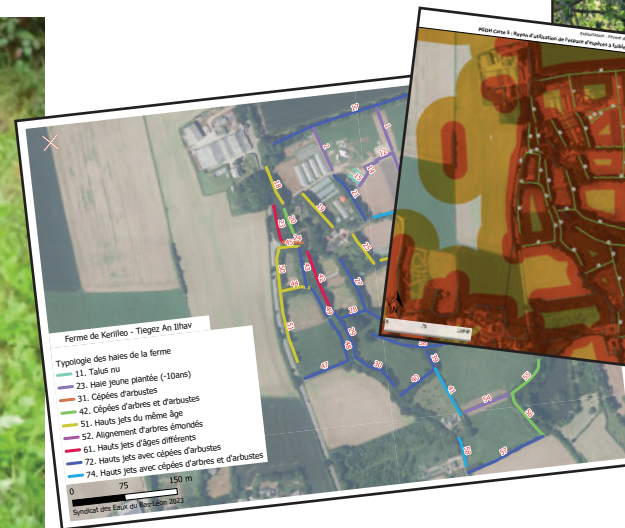


L'outil : Plan de Gestion Durable des Haies (PGDH)

Un **nouvel outil proposé** aux agriculteurs du Bas-Léon (*via le programme Breizh Bocage 3*) afin de permettre une amélioration de la gestion du bocage.

Ce PGDH comporte :

- UN ÉTAT DES LIEUX DU BOCAGE
- DES PRINCIPES DE GESTION
- DES CONSEILS D'AMÉLIORATION - CRÉATION
- LE POTENTIEL DE VALORISATION





L'outil : Plan de Gestion Durable des Haies

Un nouvel outil proposé aux agriculteurs du Bas-Léon (via le programme Breizh Bocage 3) afin de permettre une amélioration de la gestion du bocage.

Ce PGDH comporte :

- UN
- DES
- DES
- LE

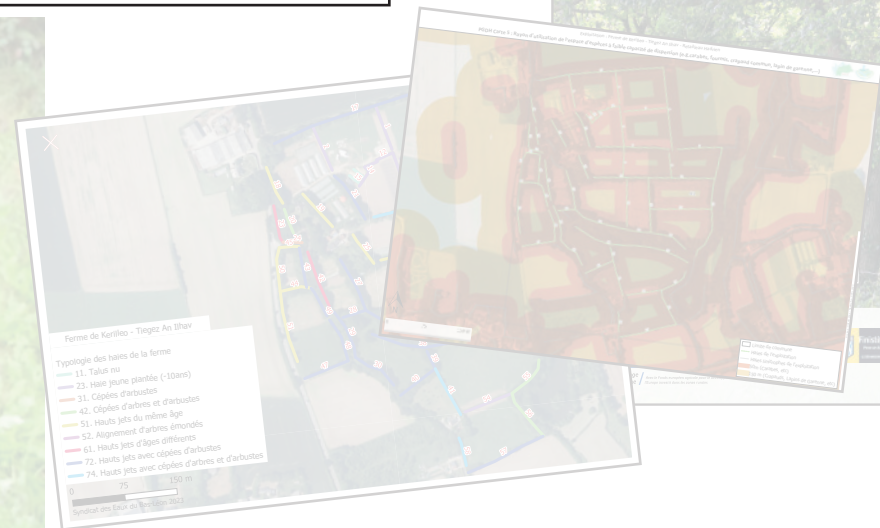
Estimation du temps passé (terrain, conseil, rédaction, restitution) : environ 5-7 jours / exploitation*

** estimation moyenne pour une exploitation de 100 ha avec une densité bocagère de 90 ml/ha*



Plan de gestion durable des haies

État des lieux, diagnostic et programme gestion, de coupes et travaux d'amélioration des haies de l'exploitation agricole





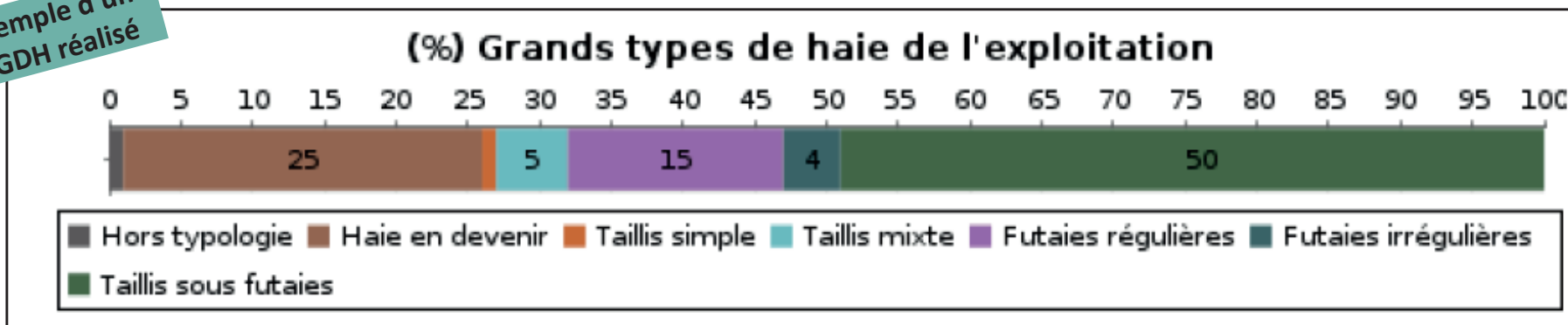
L'outil : Plan de Gestion Durable des Haies

UN ÉTAT DES LIEUX DU BOCAGE

- L'exploitation et son territoire (les **enjeux territoriaux** en lien avec les haies)

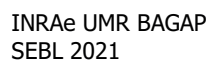
- Les haies de l'exploitation et leur état (densité, **typologie**, relevé des essences, relevé des **dégradations possibles** sur chaque haie, potentiel bois d'oeuvre, **intérêt pour la biodiversité et pour la qualité des eaux**)

Exemple d'un PGDH réalisé





*Usage des données produites via l'INRAe
(AAP TVB) sur les continuités boisées /
zones humides / prairiales / grain bocager*





L'outil : Plan de Gestion Durable des Haies

UN ÉTAT DES LIEUX DU BOCAGE

Usage des données produites via l'INRAe (AAP TVB) sur les continuités boisées / zones humides / prairiales / grain bocager

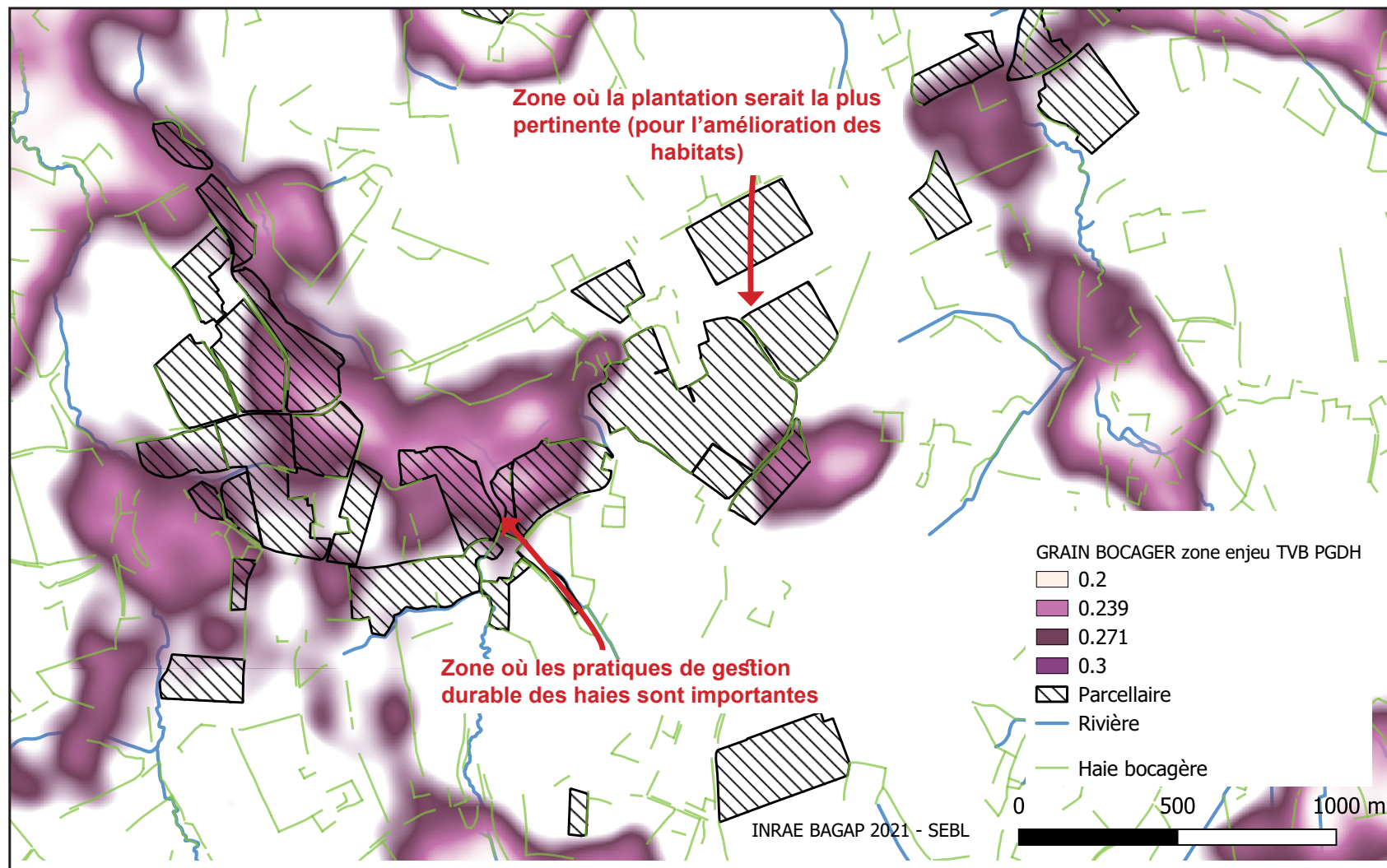




L'outil : Plan de Gestion Durable des Haies

UN ÉTAT DES LIEUX DU BOCAGE

Usage des données produites via l'INRAe (AAP TVB) sur les continuités boisées / zones humides / prairiales / grain bocager



L'outil : Plan de Gestion Durable des Haies

DES PRINCIPES DE GESTION

gestion adaptée pied à pied en cohérence avec le cahier des charges du Label Haie

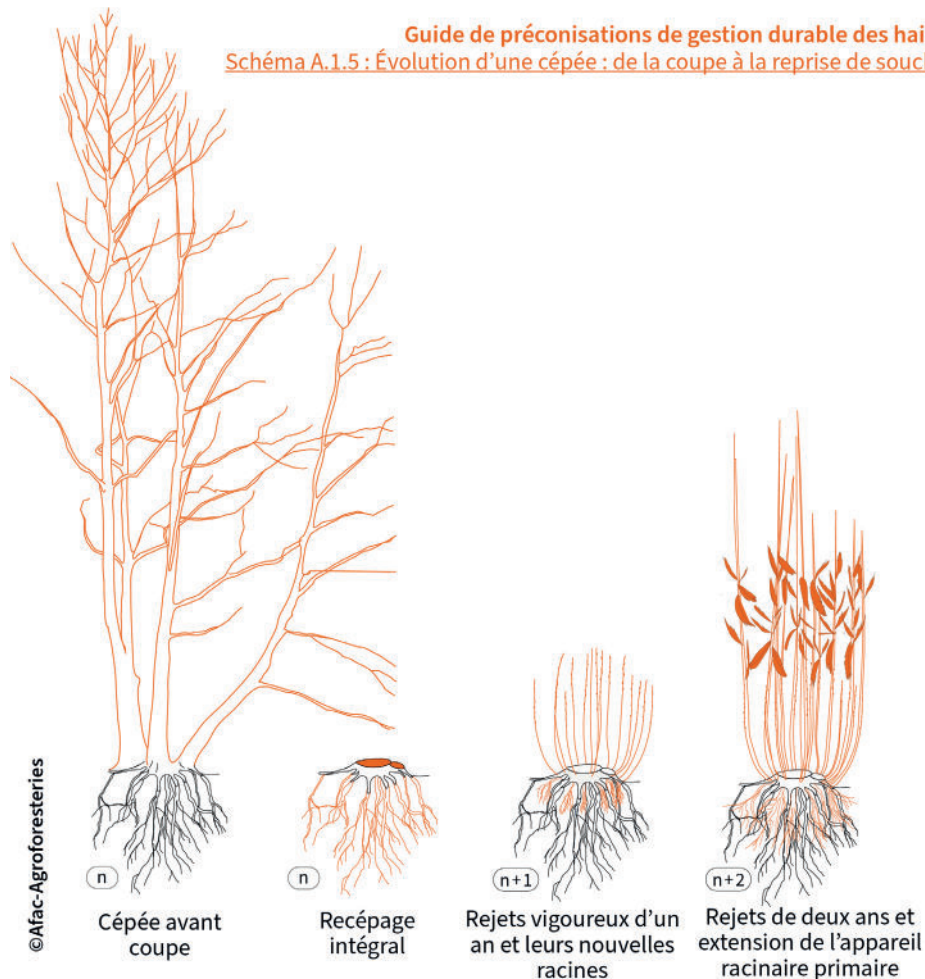


**Label
Haie**

Ressources
durables de nos
territoires

Guide de préconisations de gestion durable des haies

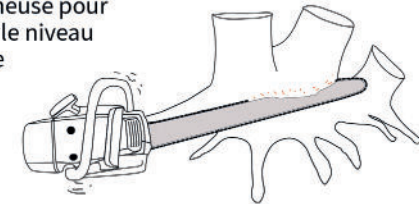
Schéma A.1.5 : Évolution d'une cépée : de la coupe à la reprise de souche



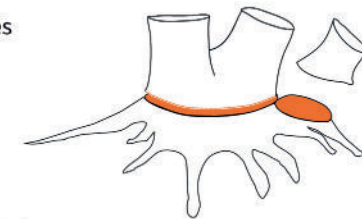
Guide de préconisations de gestion durable des haies

Schéma A.1.6 : Technique de reprises de coupe au plus ras

Reprise à la
tronçonneuse pour
abaisser le niveau
de coupe



Chicots retirés



Souche de cépée
arasée aussi bas
que possible



©Afac-Agroforesteries

L'outil : Plan de Gestion Durable des Haies

DES PRINCIPES DE GESTION

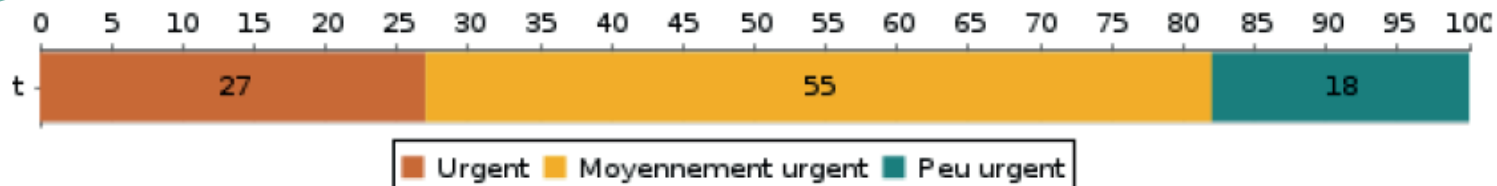
gestion adaptée pied à pied en cohérence avec le cahier des charges du Label Haie



Ressources durables de nos

Exemple d'un PGDH réalisé

(%) Répartition des priorités d'intervention



	Typologie détaillée des haies de l'exploitation	Longueur	Description du type	Préconisation de gestion
	11. Pas de haie mais talus enherbé	40.35 m	Talus enherbé autour des tunnels.	Pour maintenir une végétation basse sur ces talus afin d'éviter l'ombre sur les tunnels, un débroussaillage peut être effectué en début septembre.
	23. Haie jeune plantée (-10 ans)	1 004.97 m	Ce type regroupe toutes les haies issues de plantation qui ont moins de 10 ans.	Maintien d'un étage herbacé gainant avec des ronces ou d'autres végétaux d'accompagnement. Des dégagements puis une taille de formation est à prévoir sur les jeunes arbres.
	31. Cépées d'arbustes	27.39 m	Constituée uniquement d'arbustes, avec des essences arbustives telles que le noisetier, le prunellier, l'aubépine ... ce type de haie présente un port naturellement buissonnant.	Le rajeunissement du taillis s'effectue par recépage, c'est-à-dire, une coupe rase des brins de la souche pour récolter les branches



L'outil : Plan de Gestion Durable des Haies

DES CONSEILS D'AMÉLIORATION - CRÉATION

Taille de Formation

Gestion des interfaces

**PROTECTIONS GRAND/
PETIT GIBIER**

**GÉRER LES PLANTES
INVASIVES**

Fermeture brèches talus

Favoriser la régénération
naturelle

Renforcement talus
existant

**TRAVAUX DE TALUTAGE
ET PLANTATION**

REGARNIES DE HAIES

LE PROGRAMME
**BREIZH
BOCAGE**

Objectif de la feuille de route :

CCPI : 10 km de travaux / an

CCPA : 7 km de travaux / an

CLCL : 10 km de travaux / an

SEBL : 18 km de travaux / an

**TOTAL: 45 km de travaux / an à l'échelle
du Bas-Léon**

+ autres programmes complémentaires



L'outil : Plan de Gestion Durable des Haies

LE POTENTIEL DE VALORISATION

Estimation du volume de bois prélevable annuellement à l'échelle de l'exploitation et par haie

Exemple d'un
PGDH réalisé

Potentiel de production de bois théorique Prenant en compte un cycle de gestion normal à terme

Linéaire annuel à entretenir		Volume	produit
Type de haie	Linéaire (m/an)	Référence (map/100m)	Production (map/an)
23. Haie jeune plantée (-10 ans) <i>Intervention tous les 15 ans</i>	27,66	0	0
31. Cépées d'arbustes <i>Intervention tous les 10 ans</i>	2,74	25	0,685
42. Cépées d'arbres et d'arbustes <i>Intervention tous les 10 ans</i>	17,83	35	6.241
51. Hauts jets du même âge <i>Intervention tous les 15 ans</i>	27,42	15	2,742
52. Alignements d'arbres émondés <i>Intervention tous les 15 ans</i>	9,18	15	0,320
61. Hauts jets d'âges différents <i>Intervention tous les 15 ans</i>	154,90	22	1.346
72. Hauts jets avec cépées d'arbustes <i>Intervention tous les 10 ans</i>	53,81	30	38,928
74. Hauts jets avec cépées d'arbres et d'arbustes <i>Intervention tous les 10 ans</i>	27,66	33	9,403
Linéaire annuel à entretenir (m/an) :	244,62	Production théorique :	59,665
		map = m3 apparent	plaquette

L'outil : Plan de Gestion Durable des Haies

LE POTENTIEL DE VALORISATION

Estimation du volume de bois prélevable annuellement à l'échelle de l'exploitation et par haie

Exemple d'un
PGDH réalisé

Potentiel de production de bois aux premières années de gestion

Prenant en compte l'état actuel des haies

Linéaire annuel à entretenir			Volume produit	
Type de haie	Potentiel	Linéaire (m/an)	Référence (map/100m)	Production (map/an)
23. Haie jeune plantée (-10 ans) <i>Intervention tous les 5 ans</i>	Normal	37,18	0	0
61. Hauts jets d'âges différents <i>Intervention tous les 5 ans</i>	Normal	10,84	22	4,770
72. Hauts jets avec cépées d'arbustes <i>Intervention tous les 5 ans</i>	Potentiel accru par retard de gestion	28,49	30	17,094
74. Hauts jets avec cépées d'arbres et d'arbustes <i>Intervention tous les 5 ans</i>	Normal	8,19	33	5,405
74. Hauts jets avec cépées d'arbres et d'arbustes <i>Intervention tous les 5 ans</i>	Potentiel accru par retard de gestion	18,92	35	13.244
	Linéaire annuel à entretenir (m/an)	103,62	Production théorique :	40,513
			map = m3	plaquette



L'outil : Plan de Gestion Durable des Haies

LE POTENTIEL DE VALORISATION

Estimation du volume de bois prélevable annuellement à l'échelle de l'exploitation et par haie

Exemple d'un PGDH réalisé

Potentiel de production de bois aux premières années de gestion

Prenant en compte l'état actuel des haies

Linéaire annuel à entretenir			Volume	produit
Type de haie	Exemple d'éléments recensés :	(m/an)	Référence (map/100m)	Production (map/an)
23. Haie jeune plantée (-10 ans) Intervention tous les 5 ans	Normal	37,18	0	0
61. Hauts jets avec différents Intervention tous les 5 ans	Potentiel accru par retard de gestion	28,49	30	17,094
72. Hauts jets avec cépées d'arbustes Intervention tous les 5 ans	Normal	8,19	33	5,405
74. Hauts jets avec cépées d'arbres et d'arbustes Intervention tous les 5 ans	Potentiel accru par retard de gestion	18,92	35	13,244
	Linéaire annuel à entretenir (m/an)	103,62	Production théorique :	40,513
			map = m3	plaquette

Les **4,3 km de haie** de l'exploitation permettront de produire 14 tonnes de bois / an (= 40,5 map), ce qui représente en énergie **3 360 l de fioul / an** ou 33 400 KWh.

En appliquant les principes du PGDH, le cycle de gestion permettra une plus grande productivité de bois (environ 21 tonnes)

L'outil : Plan de Gestion Durable des Haies

Intégration des pratiques dans des filières de valorisation (SCIC, ...)



[Lannilis, GAEC de Kendalc'h]



Taille des arbres réalisée par le gérant de la SCIC sur 370 m et mise en tas



Broyage par un sous-traitant de la SCIC, gestion des remorques par l'agriculteur



33 tonnes de bois stockées avant livraison en chaufferie par la SCIC

Ø moyen des troncs :
de 20 à 30 cm

Méthode :
**1 / 2 arbre
coupé**

Rachat possible
(sans prestation de
coupe) :
**22 à 30 € / tonne
de bois humide***

* selon localisation du
stockage et sous réserve
d'une convention avec la
SCIC



Des pratiques intéressantes sur le territoire

Valorisation des agriculteurs impliqués dans la démarche via le **Concours Général Agricole**, des **sorties terrain** ou encore lors d'un spectacle de la **Cie Impro Infini**

Le Syndicat des Eaux du Bas-Léon propose :

Ensemble, Bocageons-nous

Soirée conviviale

1^{er} déc. 23
20h30

Espace culturel
(Place du Dr Paul Guyader)
Saint-Renan

Concours général agricole
Remise des prix
en agroforesterie
Lauréats 2023

Spectacle
de la Cie Impro Infini
Bocage / Eau / Biodiversité





Des pratiques intéressantes sur le territoire

De la **gestion des arbres** à la gestion des **plantes exotiques envahissantes**
(exemples d'actions : ciblage dans les PGDH, actions via les EPCI mais aussi le SEBL
via l'AAP TVB ou encore la gestion des milieux aquatiques)

