

- ✦ **Etude de faisabilité pour l'élaboration d'un plan d'actions sur un marais rétro-littoral sur le territoire du SAGE Bas-Léon**

**Présentation en Commission Locale de l'Eau
Synthèse de l'étude**

19 septembre 2025



Ordre du jour de la réunion

1 – Rappel des objectifs de l'étude

2 – Méthode employée

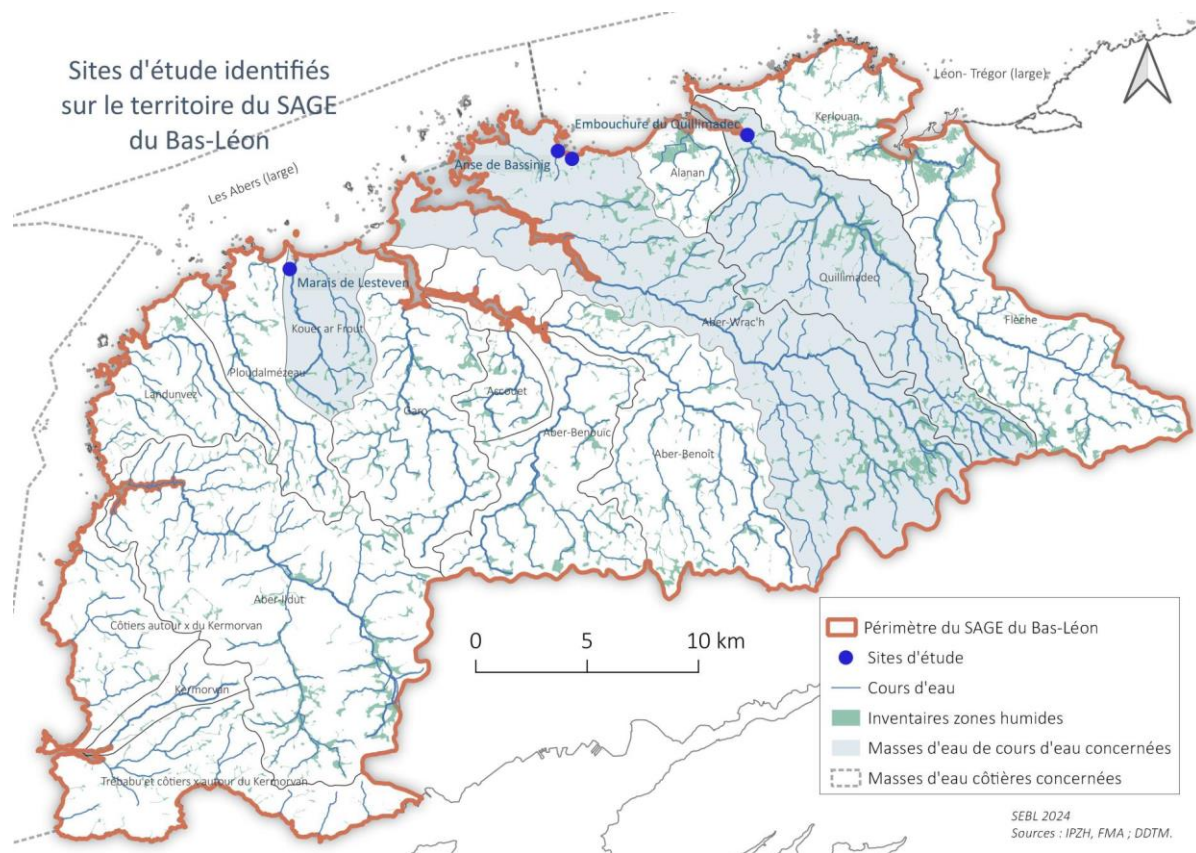
3 – Résultats de la phase de diagnostic

4 – Les actions identifiés

5 – Les suites à donner



Les secteurs identifiés pour l'étude



→ 4 sites identifiés sur 3 zones

N°1 : embouchure du Quillimadec

N°2 : Anses de Bassinig et Mogueran

N°3 : marais de Lesteven

Site 1 : embouchure du Quillimadec

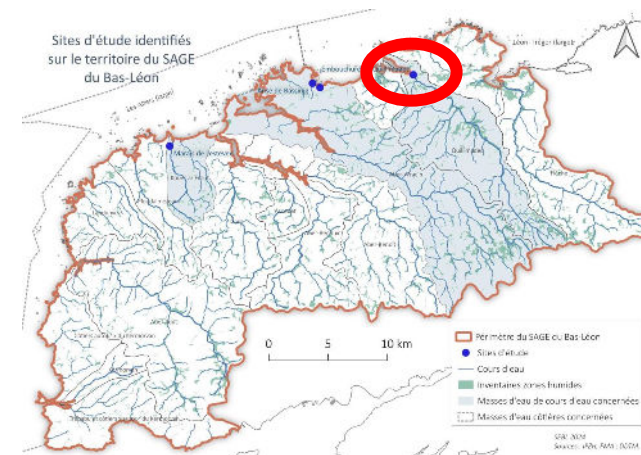


➤ Partie aval

Surface : 13,35 ha



Localisation de la zone d'étude



- **Communes de Kerlouan et Guissény (Communauté de communes Lesneven Côte des Légendes)**
- **Masse d'eau du Léon Trégor**
- **Cours d'eau : le Quillimadec**

Limite aval : Moulin de Couffon

Limite amont : Moulin de Créac'h pont

Surface : 11,8 ha

Linéaire de cours d'eau: 1537m

Site 2 : Anses de Bassinig et Mogueran

Localisation de la zone d'étude



Légende

Emprise de la zone d'étude

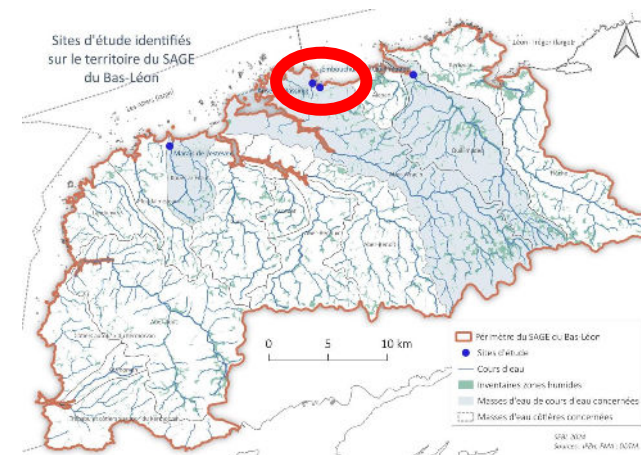


0 50 100 m

Localisation de la zone d'étude



0 50 100 m



→ commune de Plouguerneau (Communauté de communes du Pays des Abers)

→ Masse d'eau du Léon Trégor

➤ Cours d'eau : le Moguéran/le Bassinig

Surface : 2,366 ha/ 2,29 ha

Linéaire de cours d'eau: 330 m / 866 m

Site 3 : Marais de Lesteven

Localisation de la zone d'étude

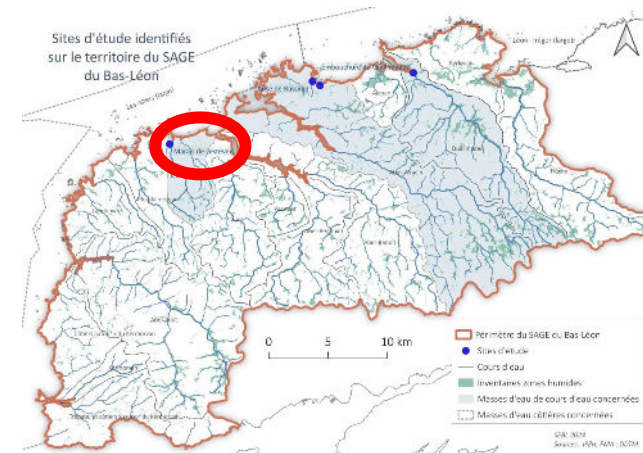


Légende

Emprise de la zone d'étude



0 50 100 m



→ communes de Ploudalmezeau et Lampaul-Ploudalmezeau (Communauté de communes du Pays d'Iroise Communautés)

→ Masse d'eau « Les Abers »
Cours d'eau : le Kouer Ar Frouit

Limite aval : ouvrage route cotière
Limite amont : Lestrémeur (Château)

Surface : 10,708 ha

Linéaire de cours d'eau: 1 226 m

Rappels

Finalités :

Volet 1 :

→ Réaliser un état des lieux (synthèse bibliographique) et un diagnostic des sites pour évaluer la pertinence d'actions de restauration ;

→ sélection d'un ou plusieurs sites pour proposer des actions sur les 3 secteurs à enjeux pré-identifiés

Élimination du site de Lesteven (fonctionnement déjà optimum: pas d'action identifiée)



Élimination du site de Moguéran (piste d'action à très faible acceptabilité (suppression d'habitations)

Volet 2 :

→ Définir un plan d'actions (gestion/restauration) sur les sites retenus et évaluer la faisabilité de sa mise en œuvre.

Méthodologie de travail

Diagnostic ZH = Diagnostic fonctionnel

Approche effectuée par fonction :

Fonctions hydrologiques

Régulation des crues
Soutien d'étiage
Ralentissement des ruissellements
Recharge des nappes
Rétention des sédiments

Fonctions biogéochimiques

Dénitrification des nitrates
Assimilation végétale de l'azote
Adsorption, précipitation du phosphore
Adsorption, précipitation du phosphore
Séquestration du carbone

Fonctions biologiques

Support des habitats
Connexion des habitats

Remarque : dans le contexte de l'étude, ce sont les fonctions d'épuration des nitrates qui nous intéressent

Contexte

Méthode

Résultats

Pistes

Suite

La méthode

Diagnostic ZH = Diagnostic fonctionnel

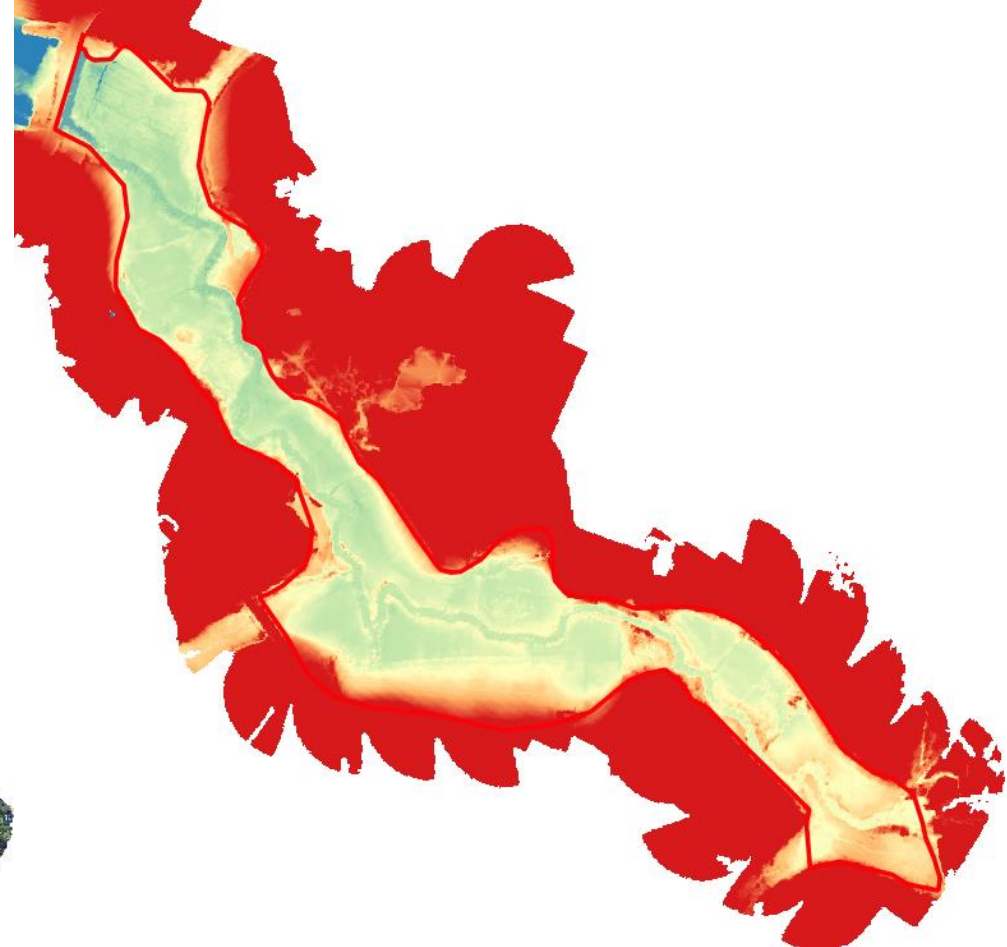
Objectif : établir le niveau de réalisation de différentes fonctions (services rendues) par une zone humide

Approche complexe nécessitant de diviser l'analyse en 4 compartiments

- Les opportunités
 - Les capacités
 - Le niveau de fonctionnement
 - L'état de conservation
- } MNEFZH- emprise ZH
- } HC- expertise

Ces différents éléments sont étudiés à l'aide d'indicateurs définis pour partie par la MNEFZH

🌿 Résultats de la phase de diagnostic





Diagnostic
site de Bassinig



Synthèse du Diagnostic

Établissement de cartographie simplifiée des habitat (Eunis Rang 3)

Prairie humide	E3.4	1,1762
Roselière	D5.1	0,5869
Saulaie marécageuse	F9.2	0,1883
Prés salés	A2.51	0,1801
Mégaphorbiaie	E5.4	0,1249
Vase	C3.6	0,0365

Surface : 2,29 ha

Pédologie :

Gradient d'humidité avec engorgement prolongé à l'aval et engorgement temporaire au centre et à l'amont



Légende

Habitat

- Cours d'eau
- Mare
- Vase exondée
- Prés salés
- Prairie longuement inondée
- Prairie humide
- Prairie mésophile
- Prairie ensemencée
- Mégaphorbiaie
- Landes à Pteridium
- Roselière
- Magnocaricaie
- Saulaie marécageuse
- Peupleraie
- Ronciers
- Route et zone anthropisée
- Autre

Typologie du sol

- Histique
- Réductique
- Rédoxique
- Rédoxique temporaire
- Autre
- ZH

Typologie des sols



Synthèse du Diagnostic

Niveau de capacités : correspond aux capacités de la zone humide à réaliser une fonction indépendamment d'éventuelles modifications anthropiques de la zone

Indicateurs de capacités-compartiment végétation	Végétalisation du site	0,99
	Rugosité du couvert végétal	0,282
	Assimilation N et P	0,905
	Rareté du ravinement	1
	Végétalisation des berges	1

Indicateurs sols sur partie en amont de la route

Indicateurs de capacités-compartiment sol	Matière organique incorporée en surface	0,667
	Matière organique enfouie	0,000
	Texture en surface 2	0,533
	Texture en profondeur	0,543
	Engorgement temporaire	0,82



Capacités plutôt élevées avec un compartiment sol efficace en partie amont et une action d'assimilation végétale également bien présente dans la partie aval

Synthèse du Diagnostic

Éléments dégradants au sien de la zone humide :

- Présence de rigoles et fossés

Indicateur de fonctionnement hydrologique	valeur relative
Rareté des rigoles	0,856
Rareté des fossés	1,000
Rareté des fossés profonds	1,000
Rareté des drains souterrains	1,000

- MNT met en avant de gros remblais dans la partie centrale de 0,6 à 1,5m d'épaisseur sur une surface de 1 ha

Cours d'eau déplacé de son fond de vallée dans partie amont

Partie aval avec bon niveau de fonctionnement

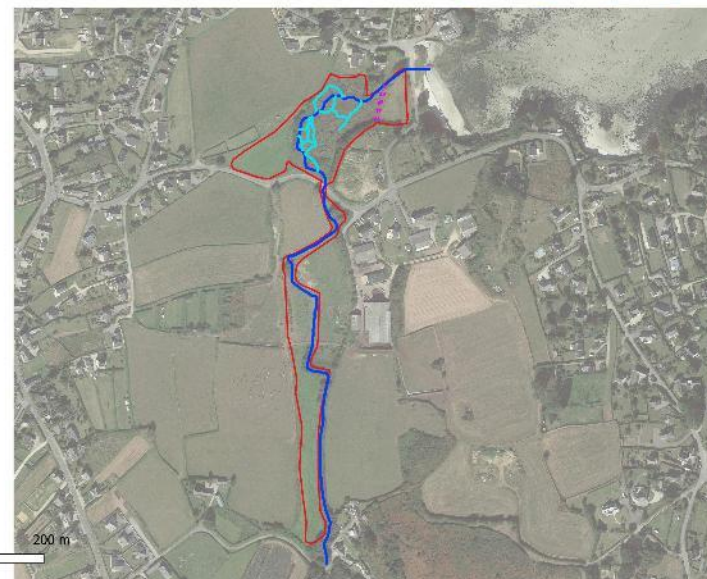
Altérations fortes dans la partie centrale et amont

Légende

ResHydro
— cours d'eau
— Bras secondaire
— fossé
— rigole
□ ZH



0 100 200 m

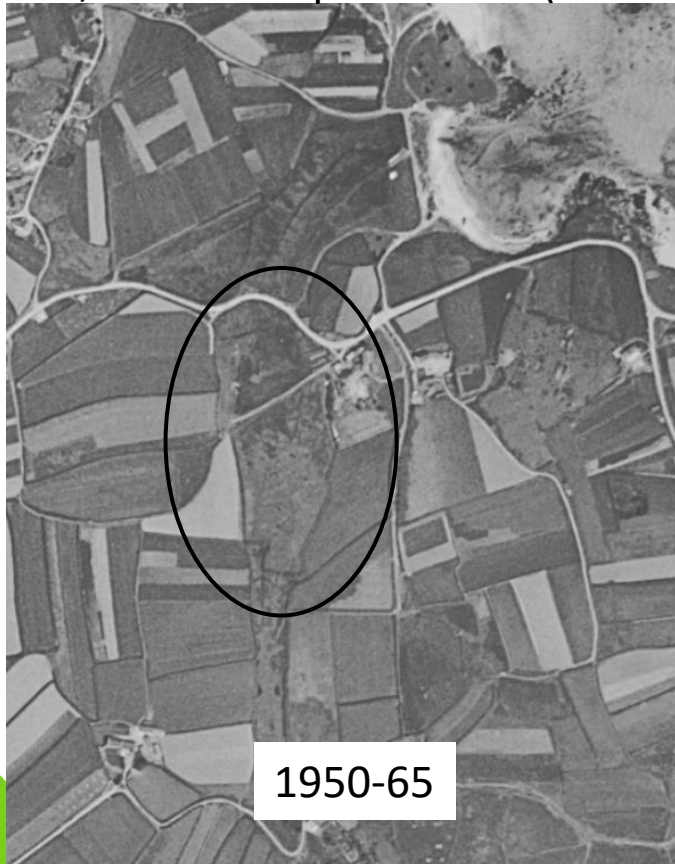


Site de Bassinig

Synthèse du diagnostic

État de conservation : emprise actuelle de la zone humide par rapport à son emprise « historique » (1950)

Analyse des photographies aériennes montre une évolution conséquente de la partie centrale, confirmée par le MNT (remblai)



Surface historique : env. 3,23 ha

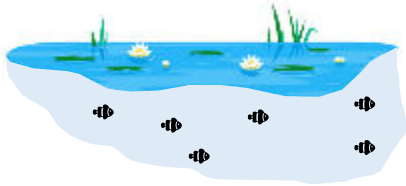
Soit une diminution de 1,0 ha

(25,7% de la surface de 1950)

Diagnostic

Ce que l'on recherche pour faire notre choix !

Opportunités



+

Capacités



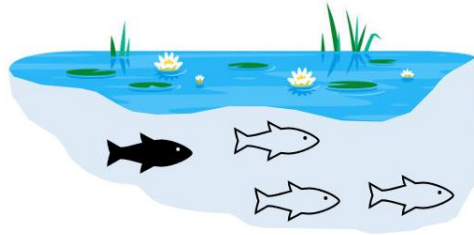
Site pertinent car possédant des sols et usages favorables malgré faible bassin versant

Fonctionnement



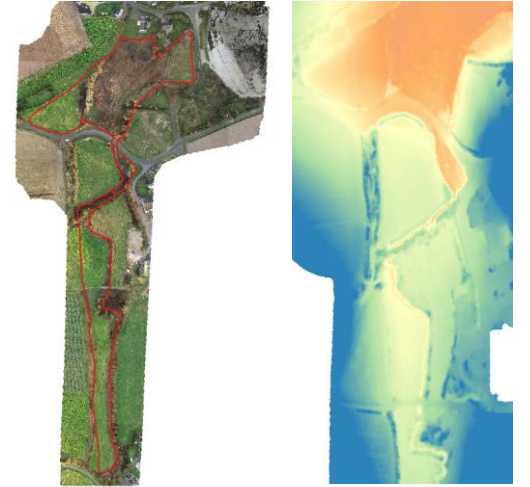
+

Conservation




Possibilités de restauration et de reconquête importantes

Bassinig



Gains potentiels très importants!!



**Exemple de diagnostic
site de Quillimadec**

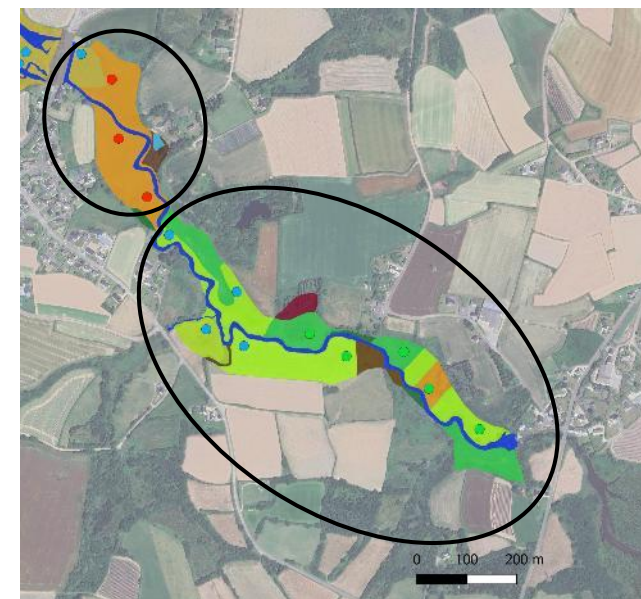


Synthèse du Diagnostic

Niveau de capacités : correspond aux capacités de la zone humide à réaliser une fonction indépendamment d'éventuelles modifications anthropiques de la zone

Capacités plutôt élevées avec un site divisés en 2 parties :

- **Amont:** avec épuration des nitrates s'appuyant sur dénitrification et assimilation végétale
- **Aval:** essentiellement au travers de l'assimilation végétale



Partie aval

compartiment	indicateur	Assimilation végétale de l'azote
ZH_indicateurs de fonctionnement	Rareté des rigoles	1,000
	Rareté des fossés	0,537
	Rareté des fossés profonds	1,000
	Rareté des drains souterrains	1,000
ZH indicateurs de potentialité	Végétalisation du site	1,000
	Assimilation N et P	0,757
	Rugosité du couvert végétal	0,417
	Rareté du ravinement	1,000
	Végétalisation des berges	1,000
	Matière organique incorporée en surface	0,040
	Habitats non halophiles	0,860

Partie amont

compartiment	indicateur	Dénitrification des nitrates
ZH_indicateurs de fonctionnement	Rareté des rigoles	0,776
	Rareté des fossés	0,922
	Rareté des fossés profonds	1,000
	Rareté des drains souterrains	1,000
ZH indicateurs de potentialité	Végétalisation du site	1,000
	Rugosité du couvert végétal	0,275
	Rareté du ravinement	1,000
	Végétalisation des berges	1,000
	Matière organique incorporée en surface	0,215
	Matière organique enfouie	0,810
	Texture en surface 2	0,489
	Texture en profondeur	NC
Engorgement temporaire	0,637	

Synthèse du Diagnostic

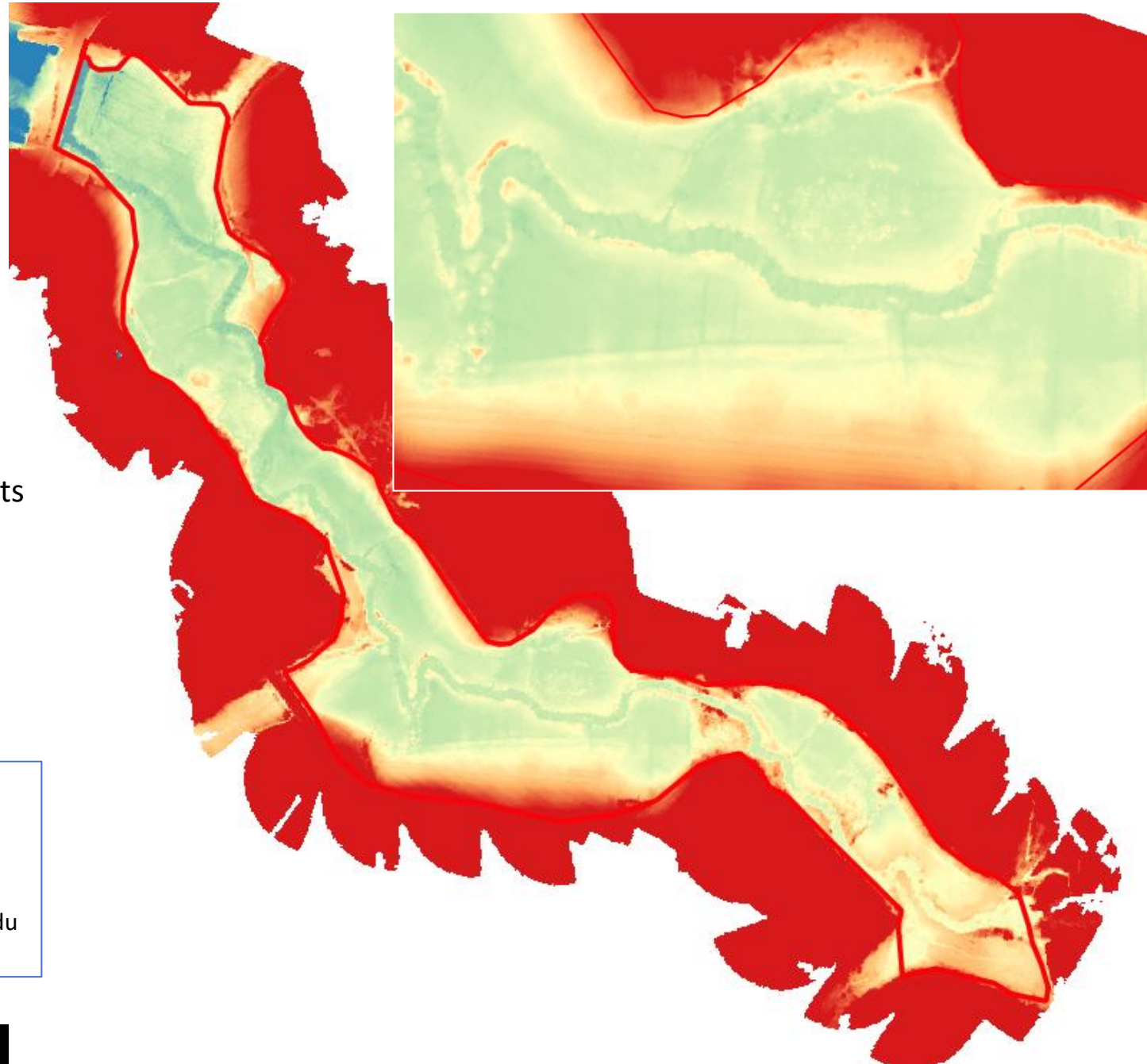
Éléments dégradants au sien de la zone humide :

- MNT fait apparaitre de petites zones de remblais
- Présence d'un léger merlon de curage et éléments drainants anciens

Niveau de fonctionnement globalement bon

Quelques zones localement plus impactées

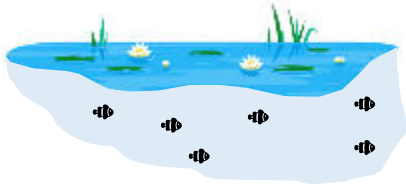
(roselière aval avec densité de 278m/ha contre moyenne à 51m : ha à l'échelle du site)



Diagnostic

Ce que l'on recherche pour faire notre choix !

Opportunités



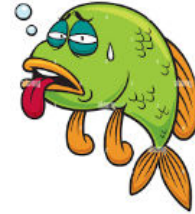
+

Capacités



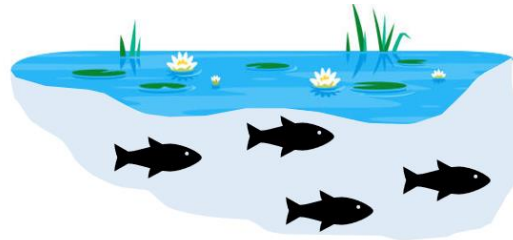
Site pertinent car possédant des sols et usages favorables avec grande zone contributrice + enjeu algue verte

Fonctionnement



+

Conservation



Possibilité de restauration importante mais reconquête difficilement envisageable



Gains potentiels de restauration d'autant plus important qu'associés à un site de grande taille




Validation du site

Synthèse du diagnostic

- **Exclusion du site de Lesteven (pas d'axe d'intervention identifiée car en bon état) et de Moguéran car acceptabilité d'intervention très faible**
- **Maintien des sites de Bassinig avec gains potentiels très forts et dans un second temps du Quillimadec car potentialités d'amélioration associées à de grandes surfaces (présence de gains fonctionnels)**

Définition de scénario maximum d'action sur 3 secteurs :

- Bassinig
 - Quillimadec amont
 - Quillimadec aval
- 



Propositions d'actions

Site de Bassinig



Les actions identifiées

Action 1 : Déblaiement de la partie centrale

Action 2 : Remise en fond de vallée du cours d'eau dans la partie amont

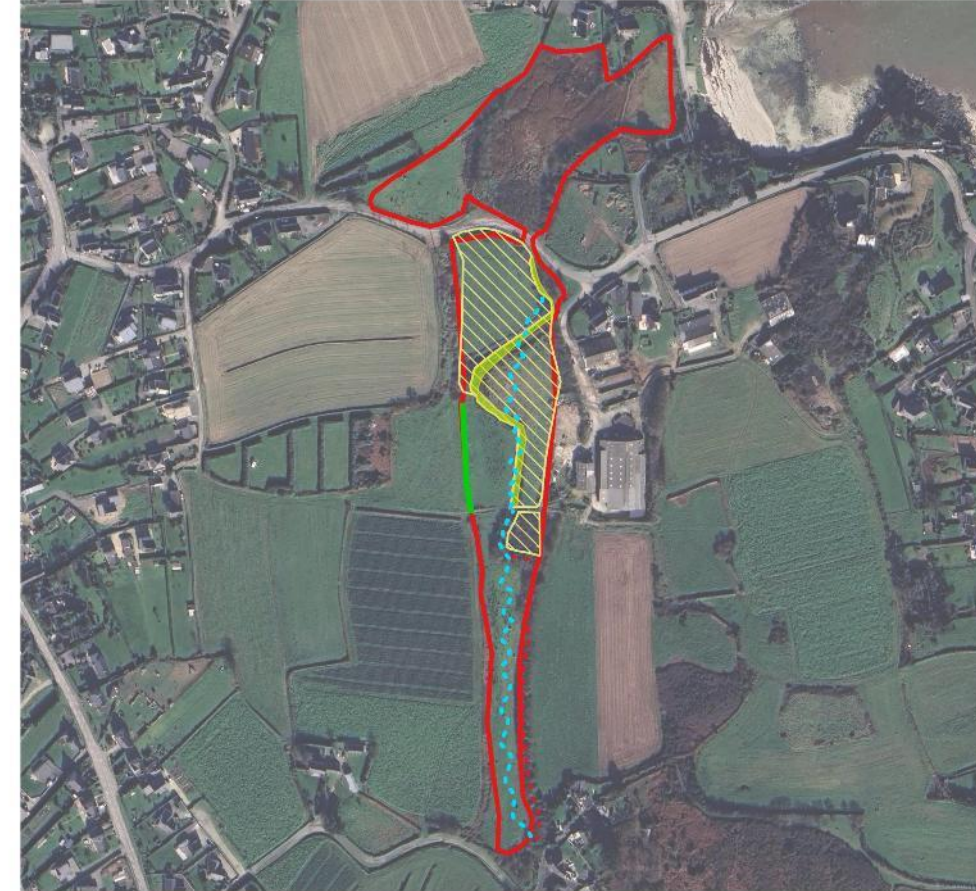
Action 3: Implantation de haie sur talus

Action 4 : Lutte contre la Balsamine de l'Himalaya

Légende

Typologie des actions

- Déblais
- Lutte contre la Balsamine de L'Himalaya
- Remise en fond de vallée
- Comblement ancien lit
- Implantation de haie sur talus
- Zone d'étude



0 75 150 m



Acceptabilité (entretien de M. Eric NICOLAS) :

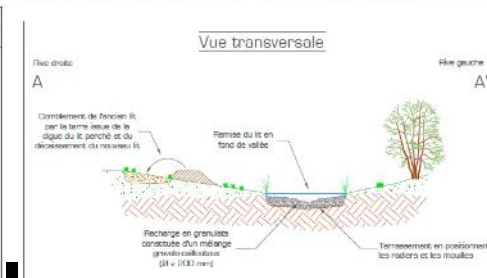
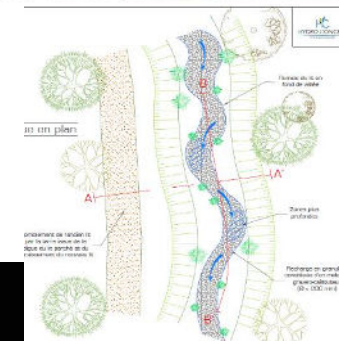
Ancien éleveur mais évolution vers maraichage (abandon de l'élevage). Exploite la zone depuis 25ans. Remblai il y a environ 15 ans (en lien avec construction d'un supermarché- risque de dépollution)

Usage pressentie de la vallée pour pâturage équin (pour entretien) ou plantation de peupliers

Mise en culture autour

Talus créé en bordure de la zone humide

Pas d'opposition aux travaux



Les actions identifiées

Synthèse

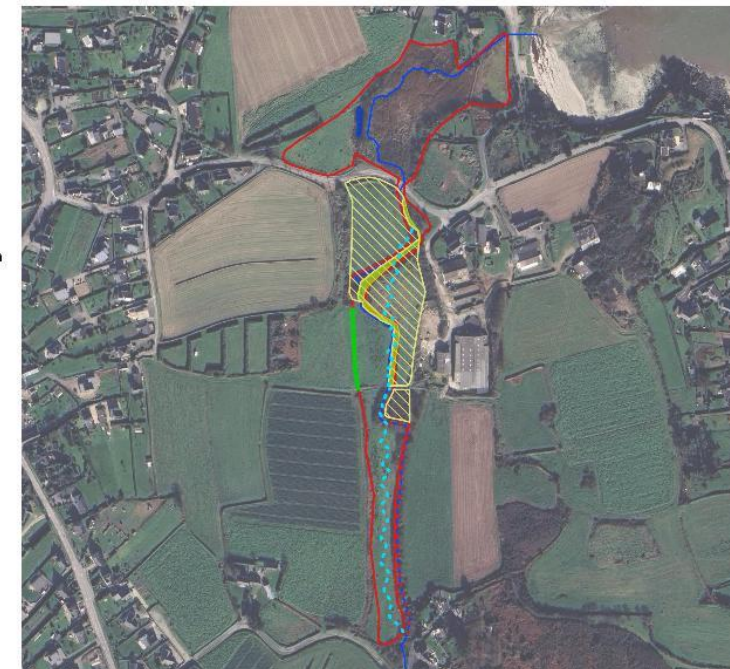
Type action	Linéaire	Coût unitaire	Coût total (HT)
Déblais secteur 1	5 253 m3	25,00 €	131 325,00 €
Déblais secteur 2	5 887 m3	25,00 €	147 175,00 €
Déblais secteur 3	736 m3	25,00 €	18 400,00 €
Réduction des volumes d'export pour emploi sur site	250 m3	-15,00 €	-3 750,00 €
Remise en fond de vallée secteur 1	191 ml	75,00 €	14 325,00 €
Remise en fond de vallée secteur 2	280 ml	75,00 €	21 000,00 €
Plantation de haie sur talus	250 m	10,00 €	2 500,00 €
Arrachage de la balsamine de l'Himalaya (2 passages)	1	1 800,00 €	1 800,00 €
Etude préalable reconexion à la mer	1	15 000,00 €	15 000,00 €
TOTAL			347 775,00 €

Surface ZH historique (ha)	Surface ZH actuelle (ha)	Surface après travaux (ha)	Gain de surface (ha)	Gain de surface (%)	État de conservation	Variation état de conservation
3,32	2,29	3,29	+1,00	+ 43%	69 %	+ 30%

Légende

Typologie des actions

- Déblais
- Lutte contre la Balsamine de L'Himalaya
- Curage de la mare
- Remise en fond de vallée
- Comblement ancien lit
- Implantation de haie sur talus
- Zone d'étude



	Indicateurs de fonctionnement				Indicateurs de capacités		
	État initial	Scénario	Évolution de l'indicateur		État initial	Scénario	Évolution de l'indicateur
Rareté des rigoles	1,122	2,122	+ 47%	Végétalisation du site	1,111	2,101	+ 47%
Rareté des fossés	1,122	2,122	+ 47%	Rugosité du couvert végétal	0,262	0,495	+ 47%
Rareté des fossés profonds	1,122	2,122	+ 47%	Rareté du ravinement	1,122	2,122	+ 47%
Rareté des drains souterrains	1,122	2,122	+ 47%	Végétalisation des berges	1,024	1,060	+ 3%
				Matière organique incorporée en surface	0,749	1,324	+ 43%
				Texture en surface 2	0,598	1,194	+ 50%
				Texture en profondeur	0,610	1,207	+ 50%
				Engorgement temporaire	0,920	1,874	+ 51%

Propositions d'actions

Site de Quillimadec (partie amont)



Site de Quillimadec – Partie amont

Les actions identifiées

Action 1 : reprofilage des berges(déblais de merlon de curage)

Action 2 : travaux sur le réseau de fossés/rigoles

Action 3: Implantation de haie sur talus

Action 4 : remise en fond de vallée

Acceptabilité (entretien de M. Julien CABON) :

Eleveur exploitant l'ensemble des prairies et propriétaire d'une partie

Usage pour fauche et parfois pâturage de regain

Constat d'augmentation de l'humidité des parcelles depuis l'ouverture de l'ouvrage à la mer

Pas contre les actions si maintien de la valorisation du site.



Localisation des actions de restauration

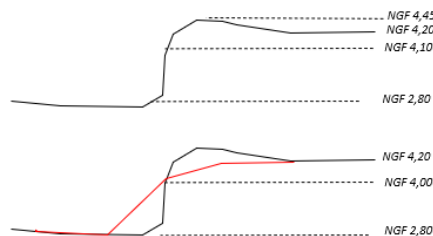
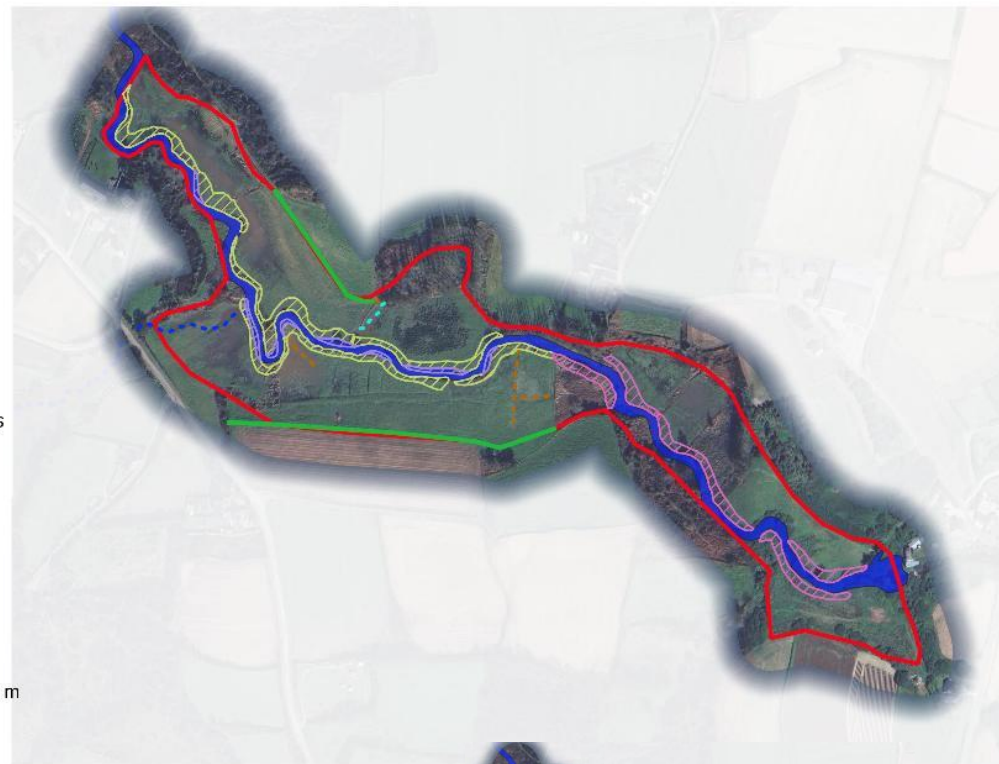
Légende

Typologie des actions

-  déblais -T2
-  déblais T1
-  remblais T1
-  remblais T2
-  remise en fond de vallée
-  comblement rigoles
-  création rigole
-  évolution vers rigole
-  plantation de haie sur talus

Zone d'étude

-  Quillimadec Centre



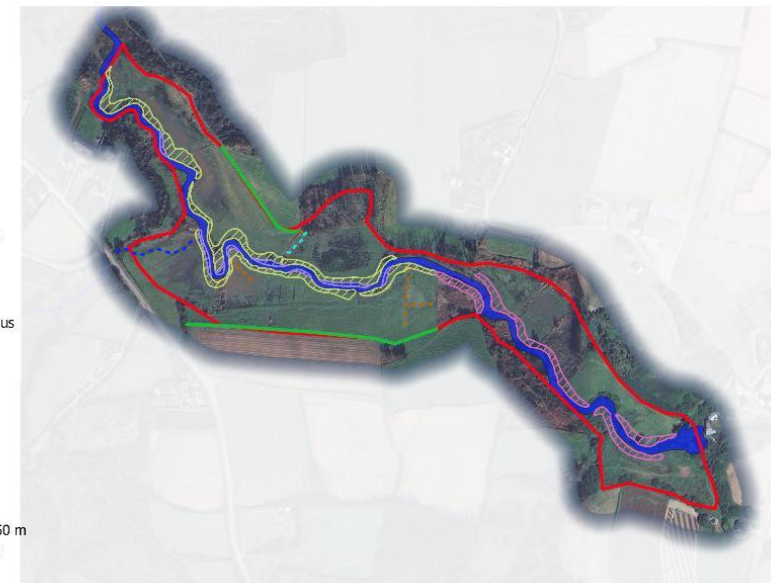
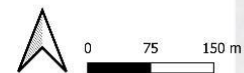
Les actions identifiées

Synthèse

Type action	Volume/linéaire/surf	Cout unitaire	Cout total
Suppression du merlon – tronçon 1	1230, m3	15,00 €	18 450,00 €
Suppression du merlon – tronçon 2	813 m3	15,00 €	12 195,00 €
Comblement de rigoles	149 m	5,00 €	745,00 €
Evolution vers rigoles	42 m	5,00 €	210,00 €
Création de rigoles	37 m	5,00 €	185,00 €
Plantation de haie sur talus (au nord)	141 m	10,00 €	1 410,00 €
Plantation de haie sur talus (au sud)	302 m	10,00 €	3 020,00 €
Remise en fond de vallée (amont route)	167 ml	75,00 €	12 525,00 €
Remise en fond de vallée (aval route)	111 ml	75,00 €	8 325,00 €
Total (HT)			57 065,00 €
Total (TTC)			68 478,00 €

Légende

- Typologie des actions
- déblais - T2
 - déblais T1
 - remblais T1
 - remblais T2
- remise en fond de vallée
- comblement rigoles
- création rigole
- évolution vers rigole
- plantation de haie sur talus
- Zone d'étude
- Quillimadec Centre



	Indicateurs de fonctionnement				Indicateurs de capacités		
	État initial	Scénario	Évolution de l'indicateur		État initial	Scénario	Évolution de l'indicateur
Rareté des rigoles	6,248	6,838	+ 9%	Végétalisation du site	8,047	8,047	
Rareté des fossés	7,419	7,587	+ 2%	Rugosité du couvert végétal	2,211	2,358	+ 6%
Rareté des fossés profonds	8,047	8,047		Rareté du ravinement	8,047	8,047	
Rareté des drains souterrains	8,047	8,047		Végétalisation des berges	2,240	2,240	
				Matière organique incorporée en surface	1,570	1,601	+ 2%
				Matière organique enfouie	6,466	7,249	+ 11%
				Texture en surface 2	3,893	3,915	+ 1%
				Texture en profondeur			
				Engorgement temporaire	6,838	6,671	-2%

Propositions d'actions

Site de Quillimadec (partie aval)



Site de Quillimadec – Partie Aval

Les actions identifiées

Action 1 : Déblaiement (Parking et mare)

Action 2 : travaux de comblement de fossés

Action 3 : suppression des merlons

Action 4: Implantation de haie sur talus

Acceptabilité (entretien de M et Mme BOUDIAS)

Propriétaire du Moulin (chambre d'Hote) depuis 3 ans

Pas d'usage pour la roselière mais usage du parking pour clientèle

Pas d'opposition à des interventions sur la roselière (maintien d'un milieu naturel mais opposition aux travaux sur parking sauf solution alternative)

Vigilance sur les risques d'inondations

Acceptabilité (entretien de M. Julien CABON) :

Eleveur exploitant la roselière en fauche (sauf 2024 ou trop humide pour intervention)

Usage de la roselière en fauche

Evolution suite aux travaux vont entrainer un arrêt de l'exploitation en fauche (trop humide) sauf si suppression des merlons

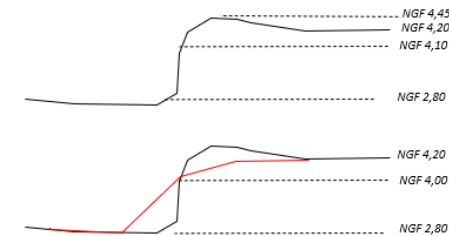
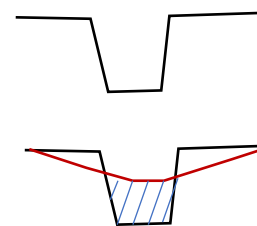
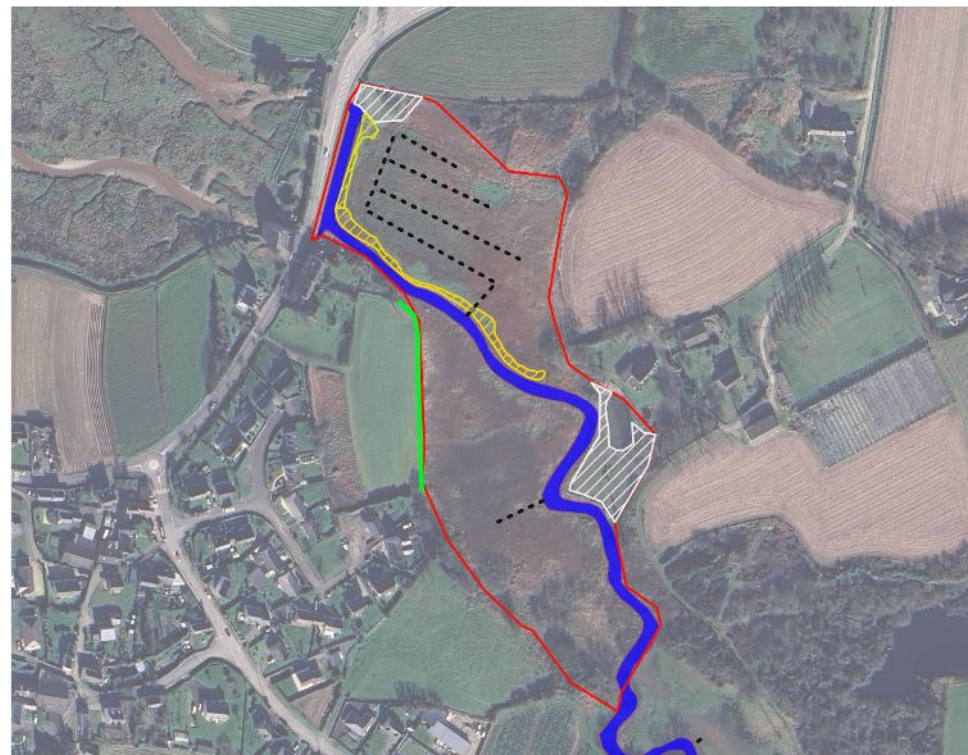


Localisation des actions de restauration

Légende

Typologie des actions

- ▨ Déblais - zones remblayées
 - ▨ Déblais - suppression de merlons
 - - - Comblement fossé
 - Plantation de haie sur talus
- #### Zone d'étude
- ▭ Quillimadec partie aval



Les actions identifiées

Synthèse

Légende

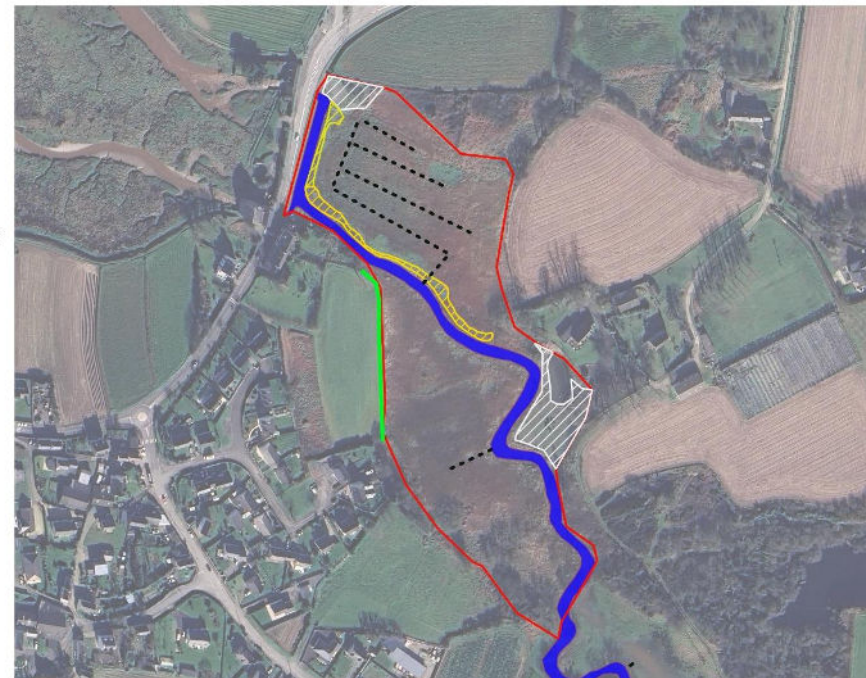
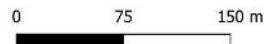
Typologie des actions

- Déblais - zones remblayées
- Déblais - suppression de merlons

- Comblement fossé
- Plantation de haie sur talus

Zone d'étude

- Quillimadec partie aval



Type action	Volume/linéaire/surf	Cout unitaire	Cout total
Déblais secteur 1	1 670 m3	10,00 €	16 700,00 €
Exportation des matériaux secteur 1	1 670 m3	20,00 €	33 400,00 €
Déblais secteur 2	502 m3	10,00 €	5 020,00 €
Exportation des matériaux secteur 2	502 m3	20,00 €	10 040,00 €
Comblement de fossé	423 m	5,00 €	2 115,00 €
Déblais du merlon	351 m3	15,00 €	6 318,00 €
Plantation de haie sur talus	121 m	10,00 €	1 210,00 €
Total (HT)			74 803,00 €
Total (TTC)			89 763,60 €

Analyse des gains fonctionnels (Assimilation végétale)

Avec suppression des remblais

	Indicateurs de fonctionnement				Indicateurs de capacités		
	État initial	Scénario	Évolution de l'indicateur		État initial	Scénario	Évolution de l'indicateur
Rareté des rigoles	3,262	3,506	+ 7%	Végétalisation du site	3,262	3,506	7%
Rareté des fossés	1,268	3,021	+ 58%	Assimilation N et P	2,469	2,780	11%
Rareté des fossés profonds	3,262	3,506	+ 7%	Rugosité du couvert végétal	1,359	1,351	-1%
Rareté des drains souterrains	3,262	3,506	+ 7%	Rareté du ravinement	3,262	3,506	7%
				Végétalisation des berges	0,964	0,964	
				Matière organique incorporée en surface	0,131	0,459	72%
				Habitats non halophiles	2,805	2,906	3%

Sans suppression des remblais

	Indicateurs de fonctionnement				Indicateurs de capacités		
	État initial	Scénario	Évolution de l'indicateur		État initial	Scénario	Évolution de l'indicateur
Rareté des rigoles	3,262	3,262		Végétalisation du site	3,262	3,506	
Rareté des fossés	1,268	2,777	+ 54%	Assimilation N et P	2,469	2,780	+ 2%
Rareté des fossés profonds	3,262	3,262		Rugosité du couvert végétal	1,359	1,351	- 9%
Rareté des drains souterrains	3,262	3,262		Rareté du ravinement	3,262	3,506	
				Végétalisation des berges	0,964	0,964	
				Matière organique incorporée en surface	0,131	0,459	+ 69%
				Habitats non halophiles	2,805	2,906	-4%

Maintien des usages VS arrêt des usages

	Maintien de la fauche				Arrêt de la fauche		
	État initial	Scénario	Évolution de l'indicateur		État initial	Scénario	Évolution de l'indicateur
Assimilation N et P	2,469	2,780	+ 2%	Assimilation N et P	2,469	2,780	-38%

Bilan :

L'intérêt des travaux portent à la fois sur l'amélioration du fonctionnement de la zone humide toute en permettant le maintien des usages qui participent au haut niveau de réalisation des fonctions épuratrices



Les suites à donner

- Intégration des actions dans les différents programmes d'actions en cours d'élaboration sur le territoire.
- Restitution des rendus (fin septembre)





Merci de votre attention



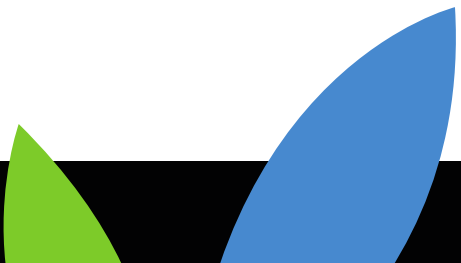
The logo for ANNEXES features a stylized plant icon on the left, consisting of three leaves: a small green leaf at the bottom, a medium blue leaf in the middle, and a larger blue leaf at the top. To the right of this icon, the word "ANNEXES" is written in a bold, blue, sans-serif font.

ANNEXES





Méthode





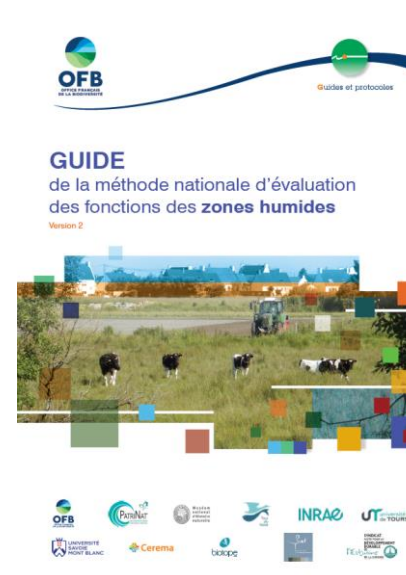
La méthode

Associer 2 méthodologies de terrain :

Diagnostic fonctionnel (MNEFZH)

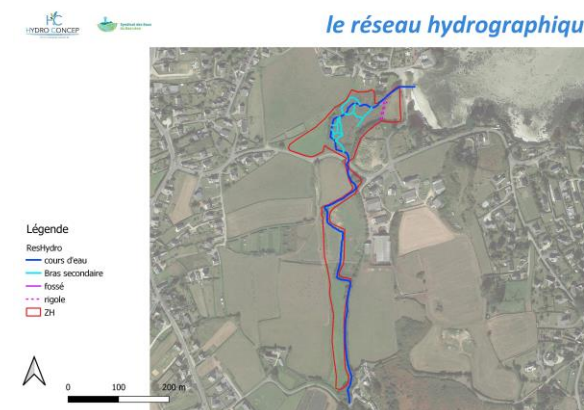
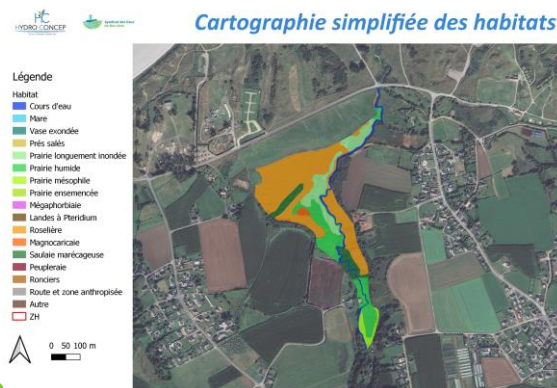
→ Travail d'inventaire et de caractérisation des Fonctions des zones humides => Prospection de terrain sur l'ensemble des 3 zones (mise en place de la Méthode Nationale d'Evaluation des Fonctionnalités des Zones Humides (MNEFZH))

- La végétation
- Les sols et leurs caractéristiques
- Les éléments de drainages



Dénitrification des nitrates		
Indicateurs d'opportunité		
Zone contributive	Surfaces enherbées	0,103
Zone contributive	Surfaces cultivées	0,523
Zone contributive	Surfaces construites	1,000
Zone tampon	Dévégétalisation de la zone tampon	0,850
Moyenne des potentialités par contributions du BV et zone tampon		
0,619		
Indicateurs de fonctionnement		
Site	Végétalisation du site	1,000
Site	Rareté des rigoles	0,520
Site	Rareté des fossés	0,910
Site	Rareté des fossés profonds	0,885
Site	Végétalisation des fossés et des fossés profonds	1,000
Site	Rareté des drains souterrains	0,730
Site	Rareté du ravinement	1,000
Site	Végétalisation des berges	1,000
Indicateurs de capacité		
Site	Rugosité du couvert végétal	0,365
Site	Matière organique incorporée en surface*	0,355 / 0,422
Site	Matière organique enfouie	NR
Site	Texture en surface 2	0,635
Site	Texture entre 30 et 120 cm	NR
Site	Traits d'hydromorphie	0,447

Attribution de valeur numérique à plus d'une quarantaine de descripteurs pour évaluer le fonctionnement

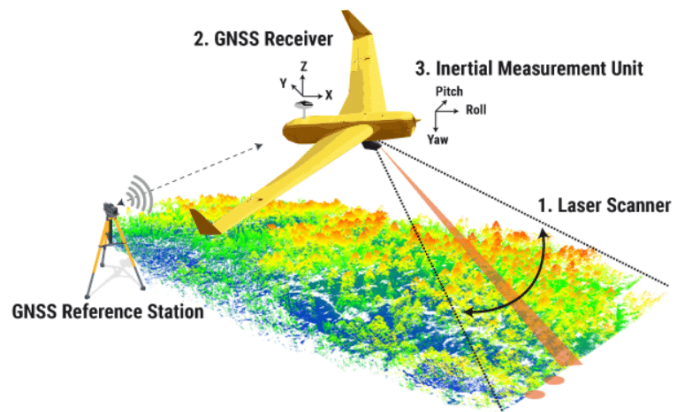


La méthode

Associer 2 méthodologies de terrain :

Le MNT

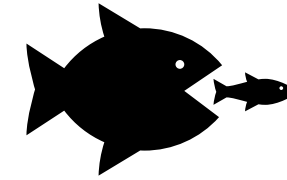
→ Acquisition de données Lidar par passage en drone pour création d'un MNT adapté au terrain => Permet de visualiser les remblais / digues et affiner le diagnostic de terrain



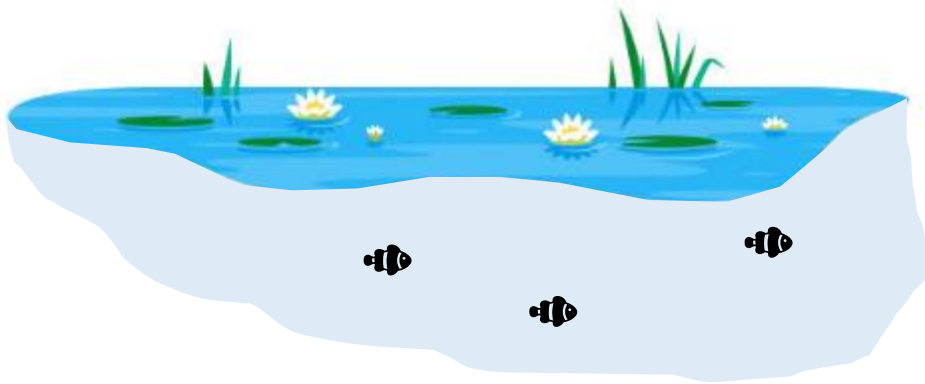
La méthode

Diagnostic ZH = Diagnostic fonctionnel

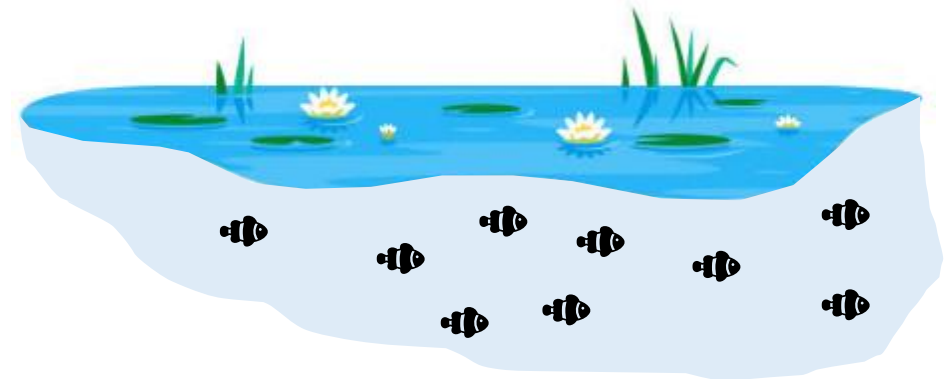
Exemple : Fonction de prédation



Niveau d'opportunité : correspond aux possibilités de réaliser une fonction en lien avec les caractéristiques de l'environnement influant sur la zone humide



Faible : peu de poisson à manger

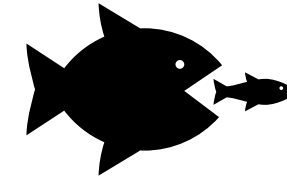


Fort : beaucoup de proies

La méthode

Diagnostic ZH = Diagnostic fonctionnel

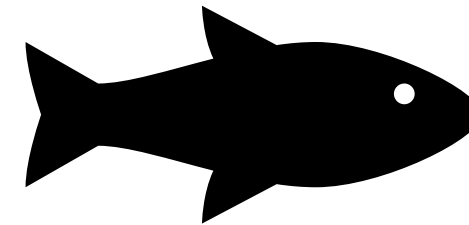
Exemple : Fonction de prédation



Niveau de capacités : correspond aux capacités de la zone humide à réaliser une fonction indépendamment d'éventuelles modifications anthropiques de la zone



Faible : Prédateur de petite taille



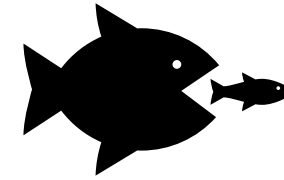
Fort : prédateur de grosse taille



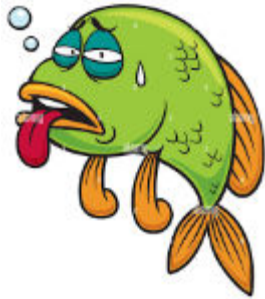
La méthode

Diagnostic ZH = Diagnostic fonctionnel

Exemple : Fonction de prédation



Niveau de fonctionnement : correspond au niveau de perturbation de la zone humide pour la réalisation d'une fonction donnée



Faible : poisson blessé

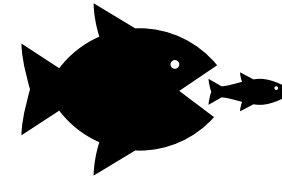


Fort : poisson en pleine forme

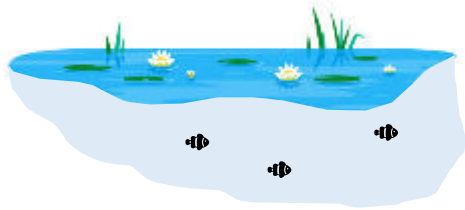
La méthode

Diagnostic ZH = Diagnostic fonctionnel

Exemple : Fonction de prédation



Bilan !



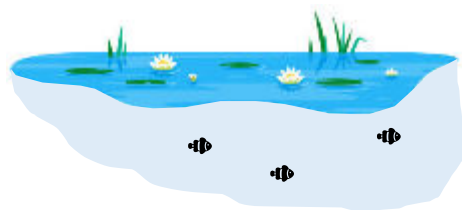
+



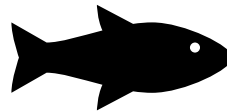
+



Niveau de réalisation faible



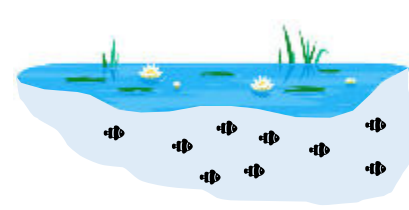
+



+



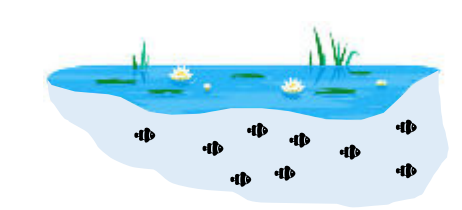
Niveau de réalisation moyen



+



+



+



+



Niveau de réalisation fort

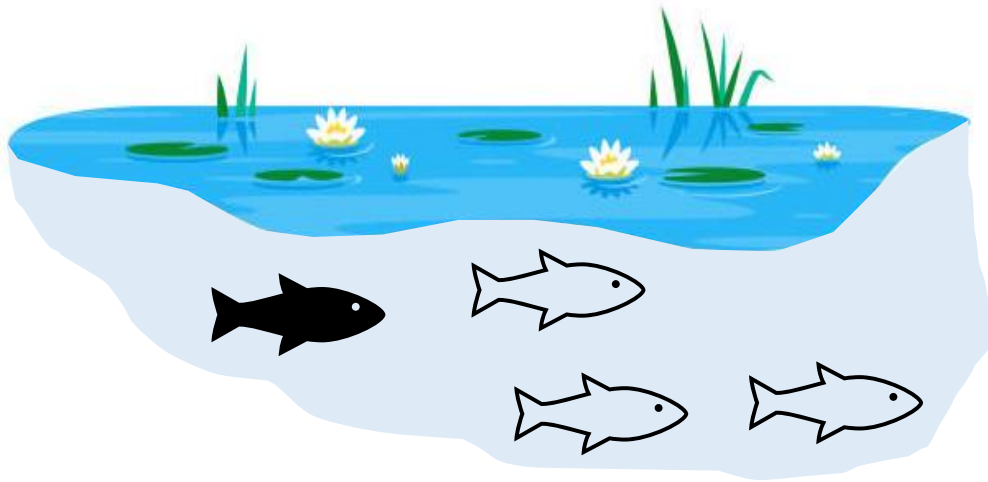
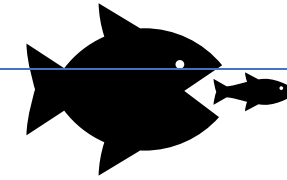
La méthode

Exemple : Fonction de prédation

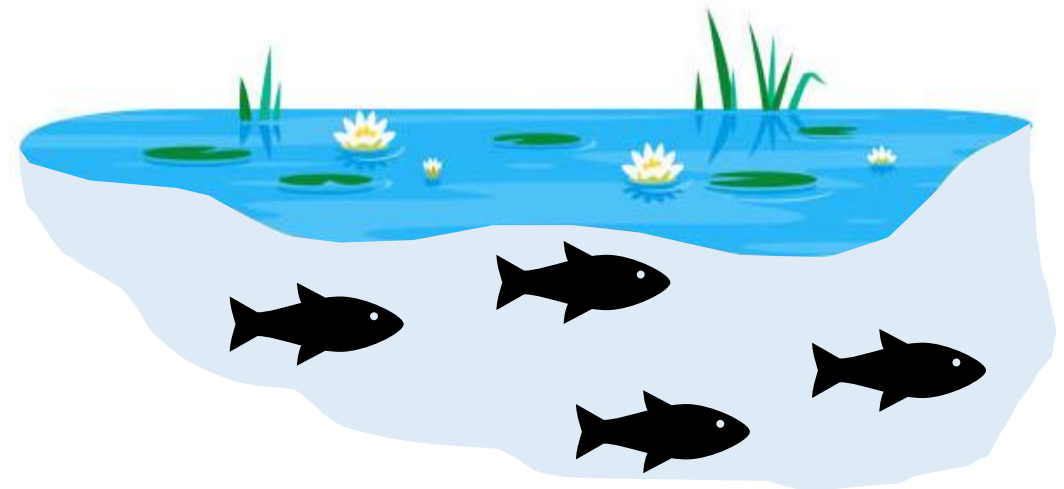
Diagnostic ZH = Diagnostic fonctionnel

Biais restant! Analyse ne porte que sur la surface humide actuelle

Etat de conservation : emprise de la zone humide actuelle par rapport à un état 100% naturel



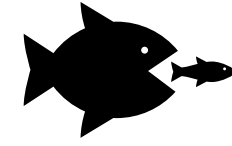
Niveau de conservation faible : état actuel avec un 1 prédateur



État originel : 4 prédateurs

La méthode

Exemple : Fonction de prédation



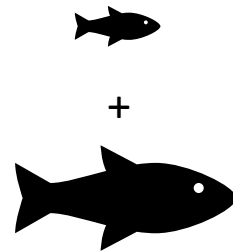
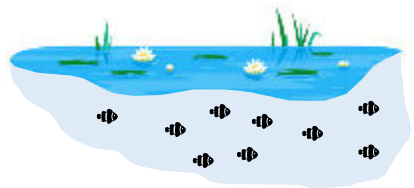
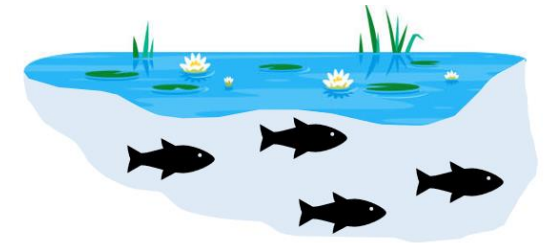
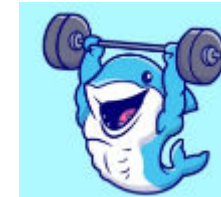
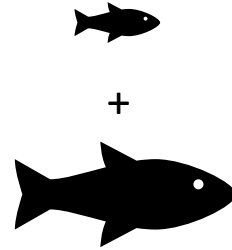
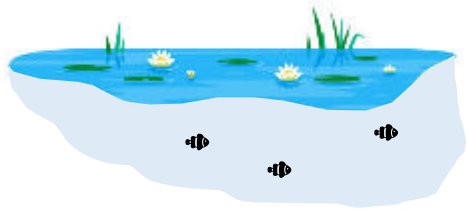
Ce que l'on recherche pour faire notre choix !

Opportunités

Capacités

Fonctionnement

Conservation



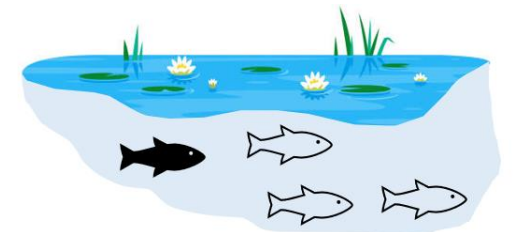
+



Pertinence du site

Possibilité de restauration

Possibilité de reconquête



 **Exemple de diagnostic**

Site de Lesteven





Diagnostic
site de Moguéran



Synthèse du Diagnostic

Établissement de cartographie simplifiée des habitat (Eunis Rang 3)

Habitats	Code EUNIS	Surface en m ²
Ronciers	F3.1	1 360
lande à Pteridium	E5.3	2 060
Roselière	D5.1	7 790
Saulaie-ripisylve	F9.1	13 840

Surface : 2,36 ha

Pédologie :

Site présentant globalement un niveau d'engorgement très élevés

Légende

Habitat

- Cours d'eau
- Mare
- Vase exondée
- Prés salés
- Prairie longuement inondée
- Prairie humide
- Prairie mésophile
- Prairie ensemencée
- Mégaphorbiaie
- Landes à Pteridium
- Roselière
- Magnocaricaie
- Saulaie marécageuse
- Peupleraie
- Ronciers
- Route et zone anthropisée
- Autre

Typologie du sol

- Histique
- Réductique
- Rédoxique
- Rédoxique temporaire
- Autre
- ZH



Synthèse du Diagnostic

Éléments dégradants au sien de la zone humide :

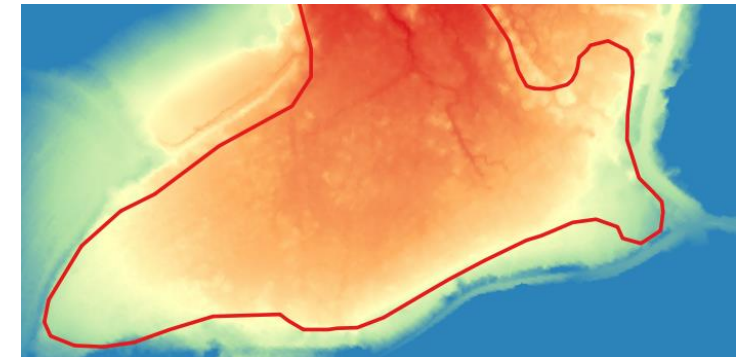
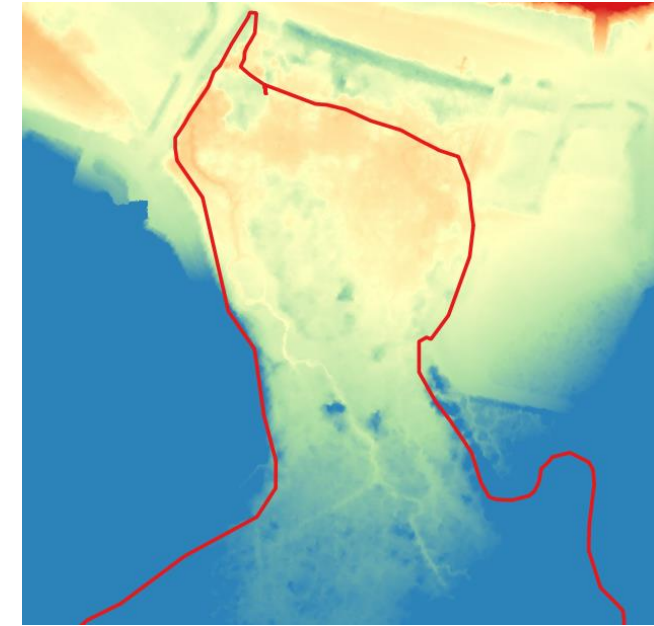
- Présence de rigoles et fossés

Indicateur de fonctionnement hydrologique	valeur relative
Rareté des rigoles	1,000
Rareté des fossés	0,928
Rareté des fossés profonds	1,000
Rareté des drains souterrains	1,000

- MNT ne fait pas apparaitre de remblais
- Nombreux bras et écoulements diffus de surface dans partie centrale
- Incision du lit dans partie aval

Niveau de fonctionnement globalement bon

Altération du cours d'eau sur la partie finale



Site de Moguéran

Synthèse du Diagnostic

État de conservation : emprise actuelle de la zone humide par rapport à son emprise « historique » (1950)

Analyse des photographies aériennes montre une forte régression de la zone humide dans sa partie aval (remblaiement/urbanisation/déplacement de l'exutoire)



Surface historique : env. 3,227 ha

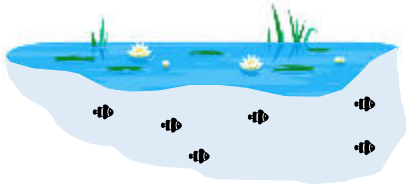
Soit une diminution de 0,861 ha

(26% de la surface de 1950)

Diagnostic

Ce que l'on recherche pour faire notre choix !

Opportunités



+

Capacités



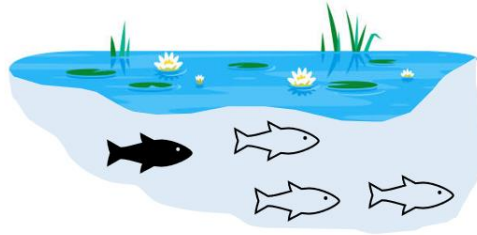
Site pertinent car possédant des sols et usages favorables malgré faible bassin versant

Fonctionnement



+

Conservation



Possibilités de reconquête importantes



Gains potentiels uniquement au travers de la reconquête sur secteur urbanisé depuis 1950



Acceptabilité très faible...

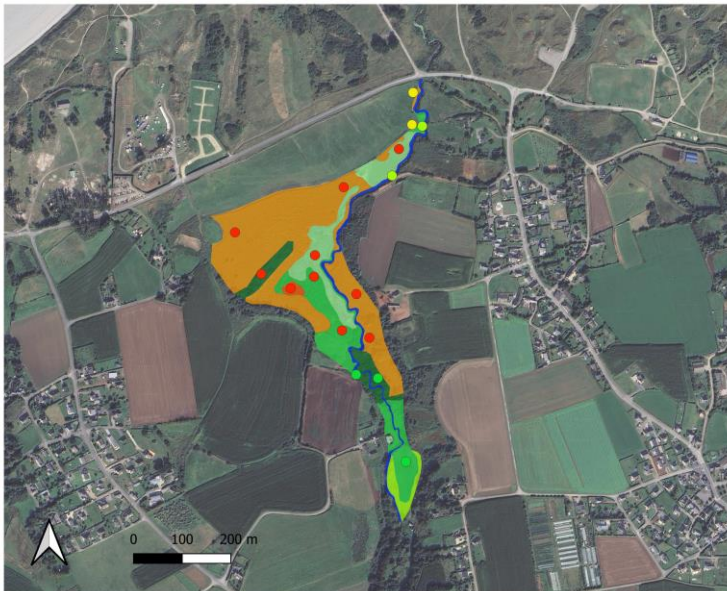
Synthèse du Diagnostic

Établissement de cartographie simplifiée des habitat (Eunis Rang 3)

Cours d'eau	C2.3	0,588
groupements amphibies	E3.41	1,394
Magnocaricaie	D5.2	0,1
Prairie humide	E3.4	2,005
Prairie mésophile	E2.1	0,297
Roselières	D5.1	5,564
saulaie marécageuse	F9.2	0,761

Légende

- Habitat**
- Cours d'eau
 - Mare
 - Vase exondée
 - Prés salés
 - Prairie longuement inondée
 - Prairie humide
 - Prairie mésophile
 - Prairie ensencée
 - Mégaphorbiaie
 - Landes à Pteridium
 - Roselière
 - Magnocaricaie
 - Saulaie marécageuse
 - Peupleraie
 - Ronciers
 - Route et zone anthropisée
 - Autre
- Typologie du sol**
- Histique
 - Réductique
 - Rédoxique
 - Rédoxique temporaire
 - Autre
 - ZH



Surface : 10,708 ha

Pédologie :

Intensification de l'humidité des sols avec présence de sols tourbeux en aval
Partie amont avec humidité plus temporaire



Capacités plutôt élevées d'avantage en lien avec le compartiment végétation que celui du sol.

Synthèse du Diagnostic

Éléments dégradants au sien de la zone humide :

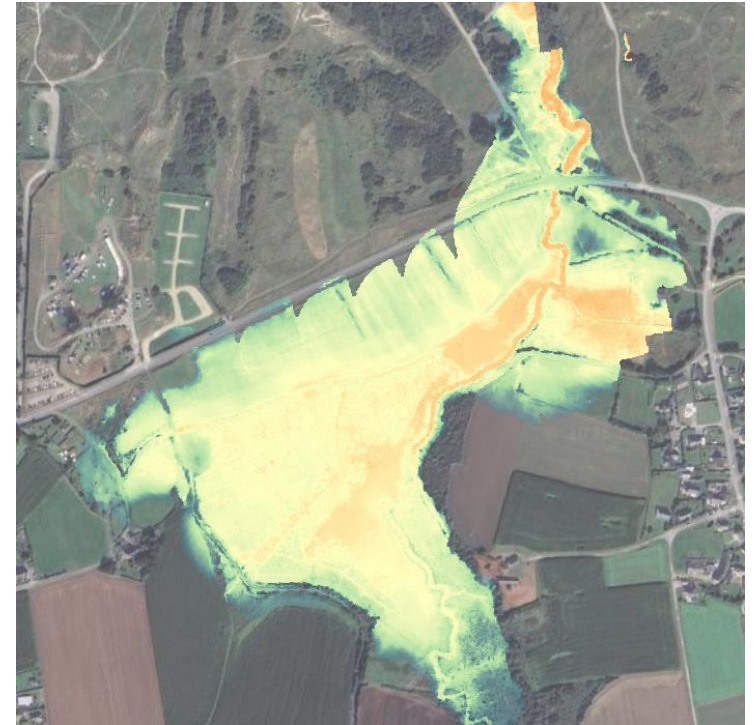
- Présence de rigoles et fossés

Indicateur de fonctionnement hydrologique	valeur relative
Rareté des rigoles	0,957
Rareté des fossés	0,896
Rareté des fossés profonds	1
Rareté des drains souterrains	1

- MNT ne fait pas apparaitre de remblais dans la zone humide mais en périphérie

Niveau de fonctionnement bon

Pas d'altération forte de la zone de marais



Site de Lesteven

Synthèse de diagnostic

État de conservation : emprise actuelle de la zone humide par rapport à son emprise « historique » (1950)

Analyse des photographies aériennes ne montre pas d'évolution importantes de la zone.

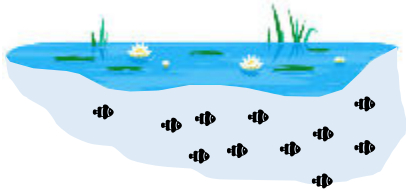
Déplacement du fond de vallée à l'amont du site



Diagnostic

Ce que l'on recherche pour faire notre choix !

Opportunités



+

Capacités



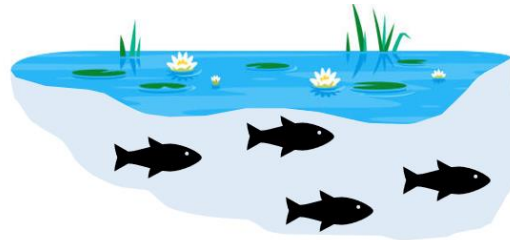
Site pertinent car possédant des sols et usages favorables avec grande zone contributrice

Fonctionnement



+

Conservation



Site en bon état de conservation et de fonctionnement



**Site déjà fonctionnel (état de référence)
Pas de gains majeurs envisageables**

Synthèse du Diagnostic

Établissement de cartographie simplifiée des habitat (Eunis Rang 3)

Habitats	Code EUNIS	Surface en m ²
Cours d'eau	C2.3	14 253
Haie (arrachée?)	FA.2	512
jardin	I2.2	1 801
lande à Pteridium	E5.3	3 191
mare	C1	522
prairieensemencée récemment	E2.6	6 219
Peupleraie	G1.C	2 688
Prairie humide	E3.4	25 527
Prairie mésophile	E2.1	37 695
Prés salés supérieurs	A2.5	4 619
Roselière	D5.1	30 864
Saulaie	F9.1	1 939

Surface : 11,80 ha

Pédologie :

Intensification de l'humidité des sols avec présence de sols tourbeux en aval

Partie amont avec humidité plus temporaire

- Légende
- Habitat
- Cours d'eau
 - Mare
 - Vase exondée
 - Prés salés
 - Prairie longuement inondée
 - Prairie humide
 - Prairie mésophile
 - Prairieensemencée
 - Mégaphorbiaie
 - Landes à Pteridium
 - Roselière
 - Magnocaricaie
 - Saulaie marécageuse
 - Peupleraie
 - Ronciers
 - Route et zone anthropisée
 - Autre
- Typologie du sol
- Histique
 - Réductique
 - Rédoxique
 - Rédoxique temporaire
 - Autre
 - ZH

