



# COPIL UNIQUE BAS LEON

Vendredi 12 décembre 2025



Communauté Lesneven  
Côte des Légendes  
Kumuniezh Lesneven Aod ar Mojennoù

# CONTRAT DE TERRITOIRE 2022/2025

- 2022/2027 : projet de territoire
- 2022/2024 : premier contrat de territoire + prolongation 2025 (2025 = bilan à mi-parcours)

## Organisation

- Porteur de projet : CLCL
- Autre maître d'ouvrage : Chambre d'agriculture (action foncière)

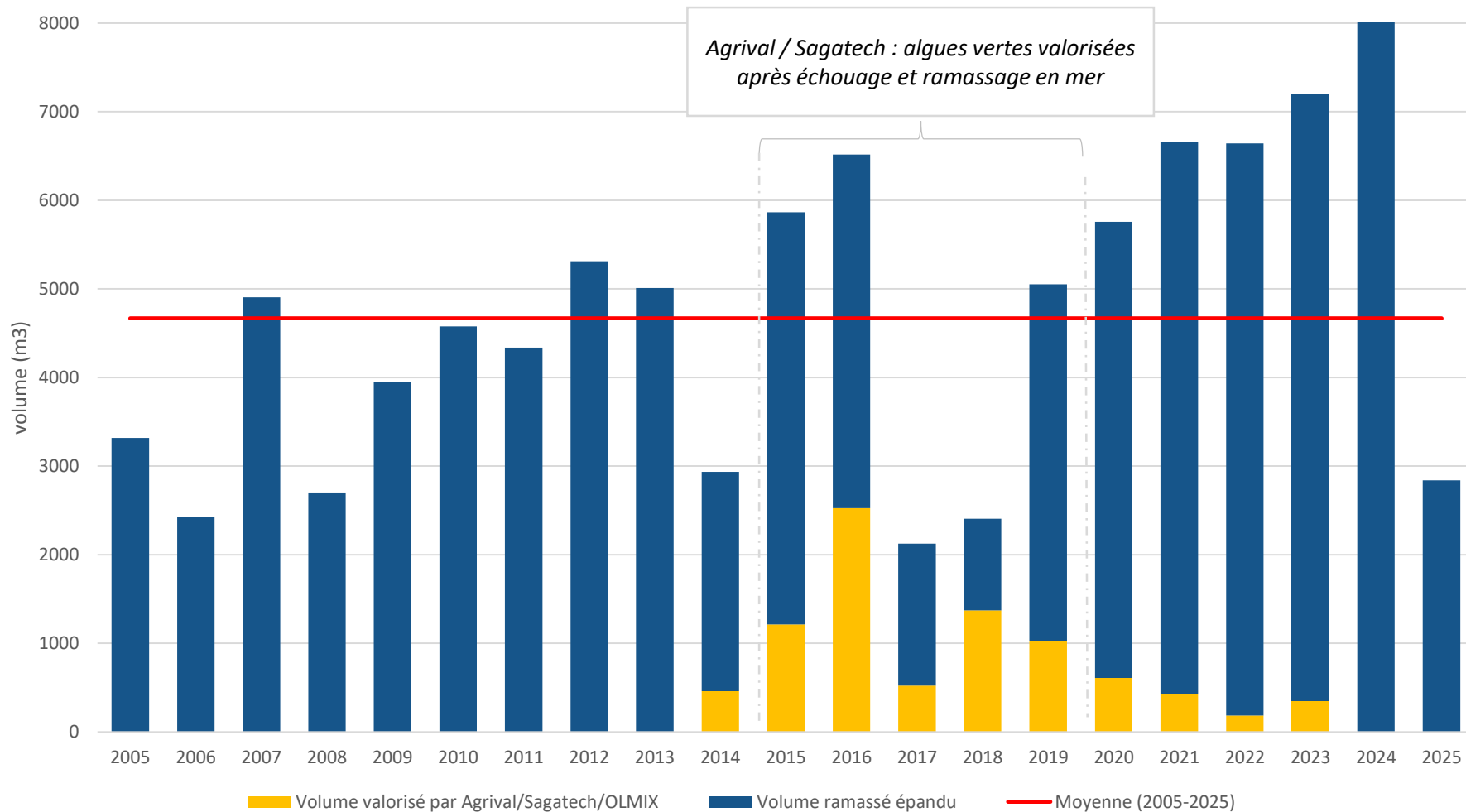
*NB : Contrat unique Bas Léon (hors PLAV) porté par le SEBL → Volet Milieu Aquatique, animation des aires d'alimentation de captage, suivi qualité de l'eau, diagnostic pollution diffuse...*

## Objectif de résultats sur la qualité de l'eau en nitrates à l'horizon 2027 :

	Objectif quantile 90 pour 2026/2027	Baisse / référence 2020/2021 (41 mg/L)
Quillimadec	33 mg/L	- 8 mg/L
Alanan	33 mg/L	- 8 mg/L

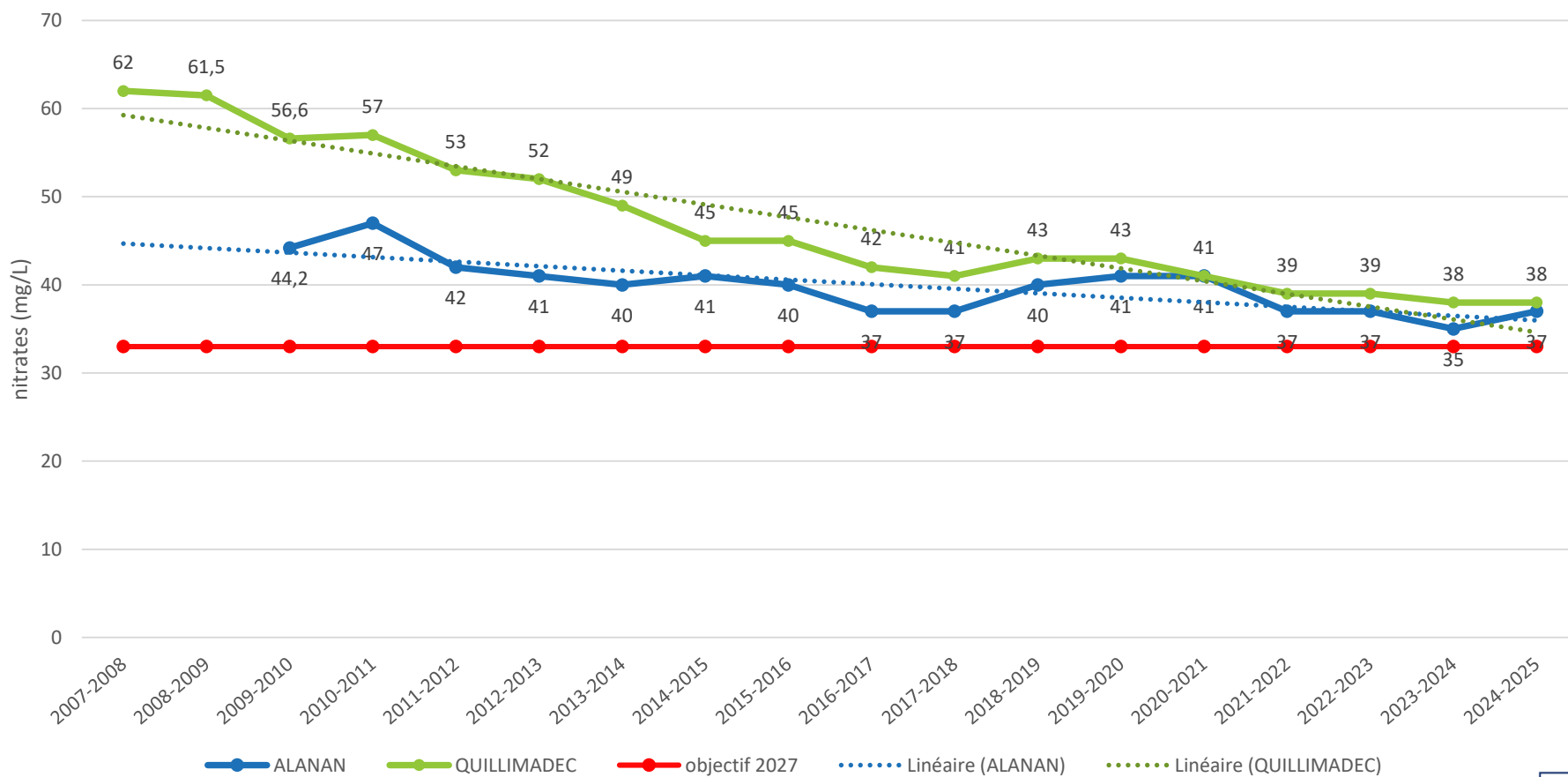
# BILAN 2025

## Volume TOTAL ramassé sur Guissény et Kerlouan depuis 2005



# SUIVI QUALITE DE L'EAU

## Evolution des concentrations en nitrates sur le Quillimadec et l'Alanan (Q90)



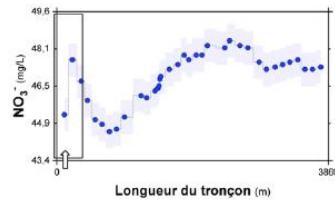
# ETUDE TRANSCENDER 2025

## Point 5989

Tronçon 20, Strahler 3

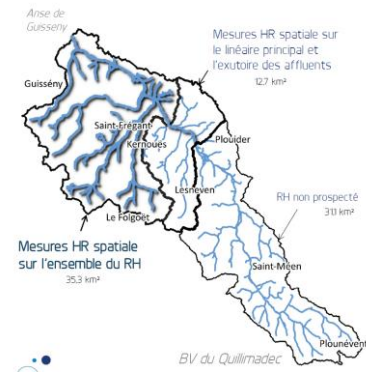
Tributaire (Fossé)

Point Noir Significatif (PNS), Rive Droite



Méthode d'estimation du débit	% Débit confluence	% Débit exutoire	% Flux exutoire	% Rebut. exutoire
Rapp. des surfaces	7,3	0,4	0,72	-0,32
Modèle de mélange	15	0,8	1,37	-0,57

Paramètres	Nitrates	CO2	CE	%O2	Temp.	pH
Amont	45,3	3	321	89	13,8	6,5
<b>Tributaire</b>	<b>60,6</b>	<b>0,6</b>	<b>343</b>	<b>85</b>	<b>12,6</b>	<b>6</b>
Avant	47,6	3,1	325	89	13,6	6,3
Amont-Av.	+2,3	+0,1	+4	-1	-0,2	-0,2



## Résultats - Synthèse de l'étude

# Synthèse de l'étude BV du Quillimadec

- 664 mesures du 07 au 29 mai 25 sur le BV du Quillimadec
- Concentration en nitrates à l'exutoire de 35,5 mg/L
- Localisation de 66 « Points noirs » (21 SPN, 24 PN, 21 PNS) et 21 augm. le long du RH et découpage des secteurs associés
- Aucune valeur en ammonium > 1 mg/L détectée sur les 664 mesures réalisées
- Scénario d'amélioration calculé à partir de la cartographie à HR spatiale :
  - Secteurs prio. (> 45 mg/L) -> 35,5 mg/L ➡ Abattement du flux de 4,4 %
  - Secteurs noirs (> 35,5 mg/L) -> 34 mg/L ➡ Abattement du flux de 6,3 %
- 1 fiche de travail pour chaque « point/secteur noir »

# ACTIONS COLLECTIVES

## ACTIONS COLLECTIVES

24 actions collectives  
122 participants

## FORMATION IREO

28 interventions en lycée agricole  
100 étudiants sensibilisés par an

## LEGUME

Equiterre endive  
Diffusion de 3 numéros  
(en 2023 et 2024)

## BSV LIN

BSV lin  
11 bulletins hebdomadaires  
300 agriculteurs et techniciens sensibilisés  
(en 2023 et 2024)

**COMMUNICATION : 12 lettres d'information du BV / 1 flyer sur les dispositifs PLAV agricole / 4 flyers chantiers collectifs**

# AUTRES INDIVIDUELLES & DISPOSITIFS FINANCIERS

## ACTIONS INDIVIDUELLES

### Foncier

18.8 ha ont pu être échangés (jouissance ou propriété)

### Accompagnement individuel

(marché régionalisé)

216 accompagnements réalisés

76 rencontres « boîte à outils » réalisées (enjeux nitrates et bactériologique) + 23 diagnostics « milieux PSE »

## DISPOSITIFS FINANCIERS

### PSE

23 exploitants engagés

### Chantiers collectifs

105 exploitants participants, suivant les années entre 4 à 6 ETA partenaires

### MAEC

6 exploitants engagés

### Etap'N

27 exploitants pour 77 analyses

## ACCORD DE TERRITOIRE BV QUILLIMADEC - ALANAN 2026/2028 : actions prévisionnelles

THEMATIQUE	MAITRE D'OUVRAGE	FINANCEURS	THEME
PLAN DE LUTTE ALGUES VERTES (PLAV)	CLCL	AELB + Région + Etat	<ul style="list-style-type: none"> <li>• Coordination générale (pilotage des actions collectives, suivi administratif et financier de PSE algues vertes 2023/2027...)</li> <li>• Animation des accompagnements individuels</li> <li>• Animation des dispositifs ETAP'N (ciblage légumier), chantiers collectifs</li> <li>• Suivi qualité de l'eau enjeu nitrates – complémentaire</li> <li>• Suivi des aménagements ZSCE</li> <li>• Animation agricole suite à l'étude transcender</li> </ul>
	Chambre d'agriculture	Région + CD29	<ul style="list-style-type: none"> <li>• Animation des actions foncières (accompagner les exploitations du territoire dans les échanges fonciers)</li> </ul>
POLLUTION BACTERIOLOGIQUE	CLCL	AELB + CD29 + Région	<ul style="list-style-type: none"> <li>• Finaliser les rencontres « boîte à outils » - enjeu bactériologique</li> <li>• Mettre en place le suivi des plans d'action suite aux diagnostics siège d'exploitation</li> <li>• Suivi qualité de l'eau enjeu bactériologique</li> <li>• Piloter les révisions profils de baignade</li> </ul>
ASSAINISSEMENT	CLCL	AELB + ETAT + CD29	<ul style="list-style-type: none"> <li>• Lutte déversement système d'assainissement prioritaire (postes Kerbriant /Pen ar C'hoat à Lesneven, entrées eaux parasites, réhabilitation réseaux)</li> </ul>
AIRE ALIMENTATION CAPTAGE	CLCL	AELB + Région	<ul style="list-style-type: none"> <li>• Animation des dispositifs financiers (construction du PSE, puis suivi administratif et financier à mettre en place)</li> </ul>

**MERCI**

DE VOTRE ATTENTION





Communauté Lesneven  
Côte des Légendes  
**Kumuniezh Lesneven Aod ar Mojennoù**