



BASSIN VERSANT ABER WRAC'H

COMITÉ DE PILOTAGE

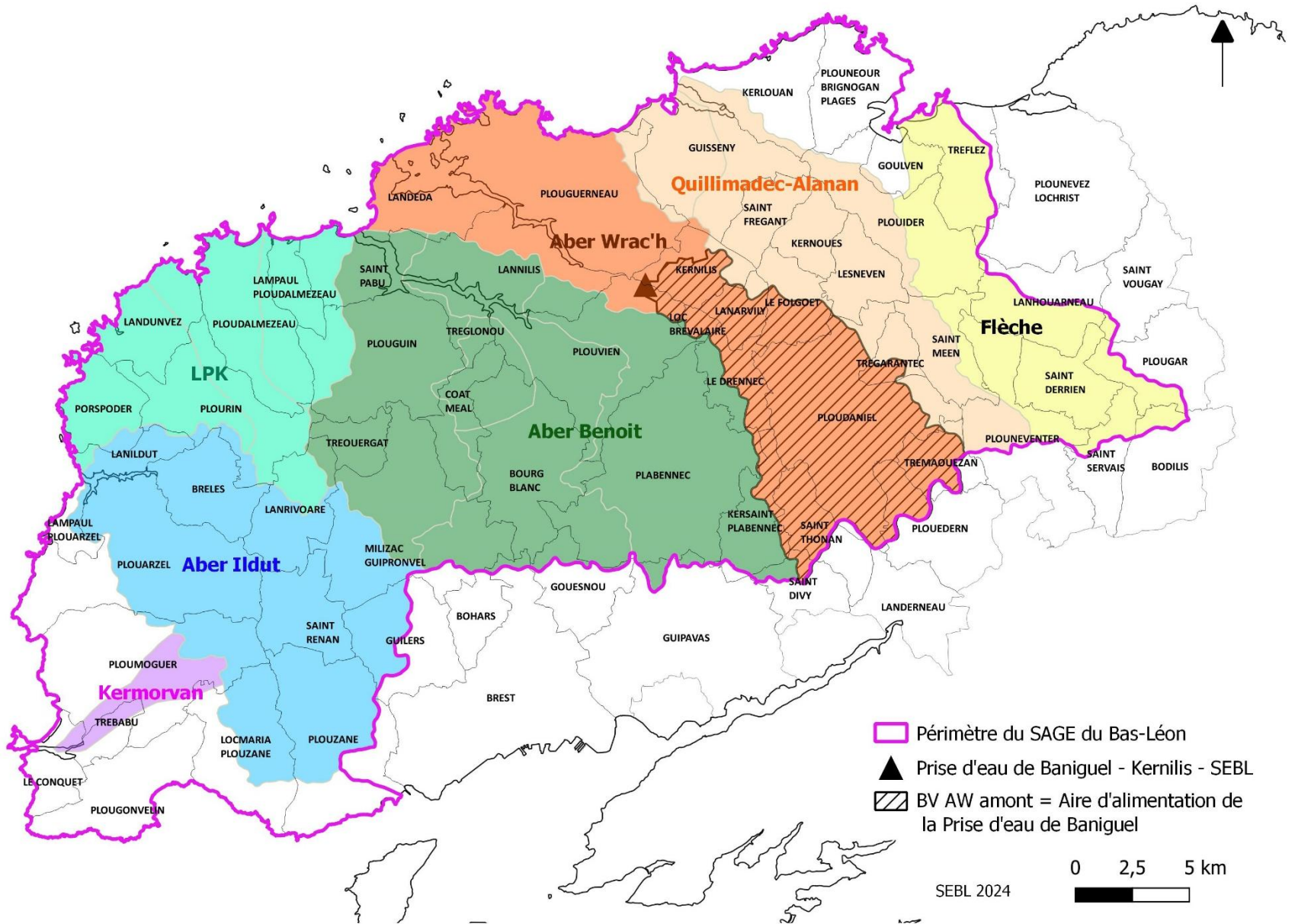
27 NOVEMBRE 2025

ORDRE DU JOUR

- Bilan des **actions 2025, prévisionnels 2026** & budgets associés
- Informations sur :
 - **Plan de Gestion de la Sécurité Sanitaire de l'Eau (PGSSE)**
 - **Breizh-Bocage**
 - **Appels à Projet (Biodiversité, Filière bois, Statijn Valait)**

→ **Actions portées par le SEBL**

LE TERRITOIRE



CONTRAT TERRITORIAL UNIQUE BAS-LÉON

I Contrat Territorial Unique à l'échelle du Bas-Léon

Coordinateur SEBL

OBJECTIF → FIXER UN CADRE COMMUN

- Programmation en 2 temps (2*3 ans) → 2020-2022 et 2023-2025
- Contrat signé par l'ensemble des maîtres d'ouvrages locaux
- **2025 = dernière année du contrat**



Nouvelle programmation 2026/2028 via des « Accords de Territoire - AELB » (Région reste cofinanceur) :

- Un accord de territoire Bas-Léon sur la partie grand cycle de l'eau → SEBL et les EPCI
- Des accords de territoire sur le petit cycle (assainissement) par EPCI

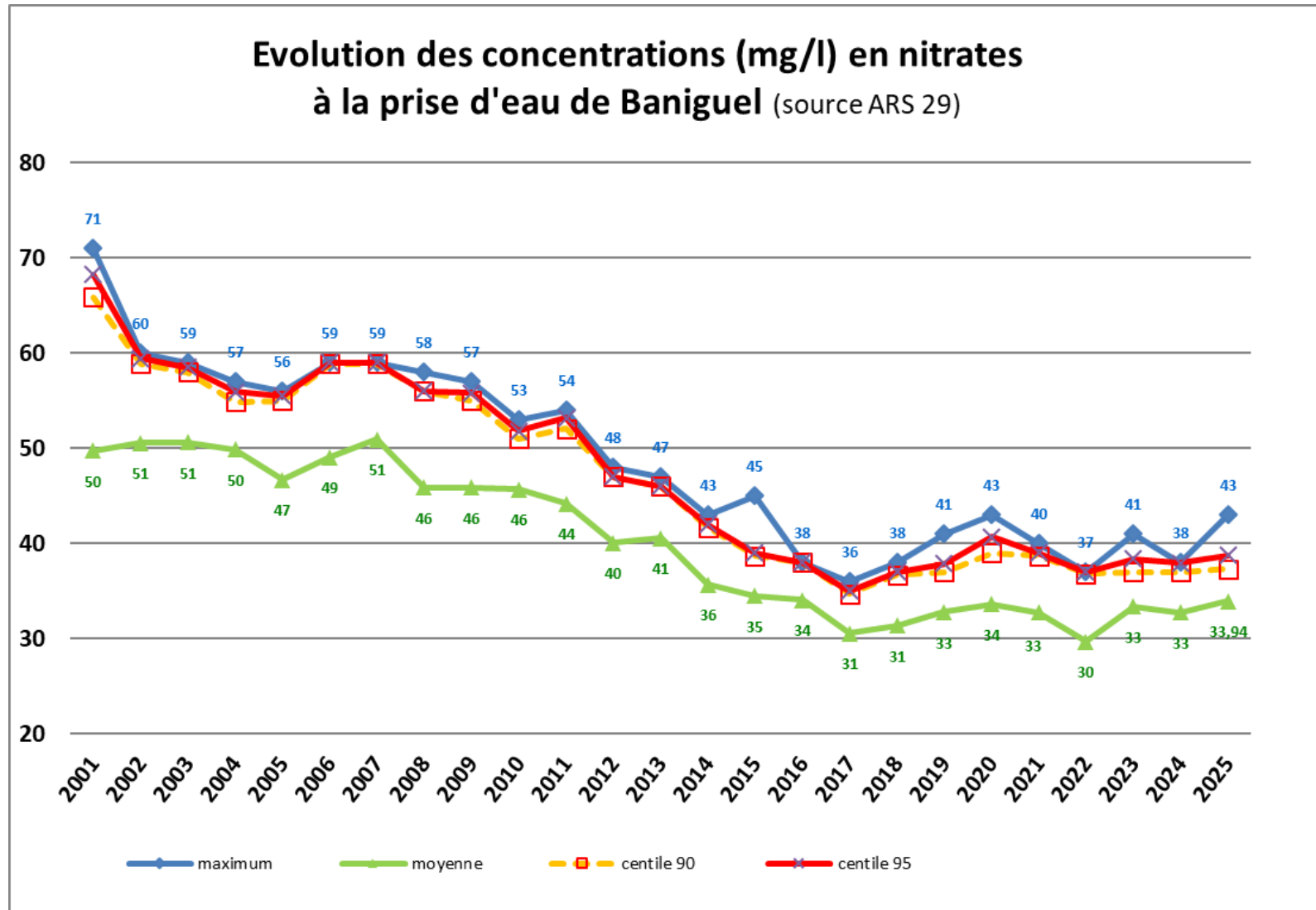
SUIVI DE LA QUALITÉ DE L'EAU



Aber Wrac'h - Nitrates (NO₃) à la prise d'eau de Baniguel

Le suivi de l'ARS (bimensuel) – au 02/10/2025

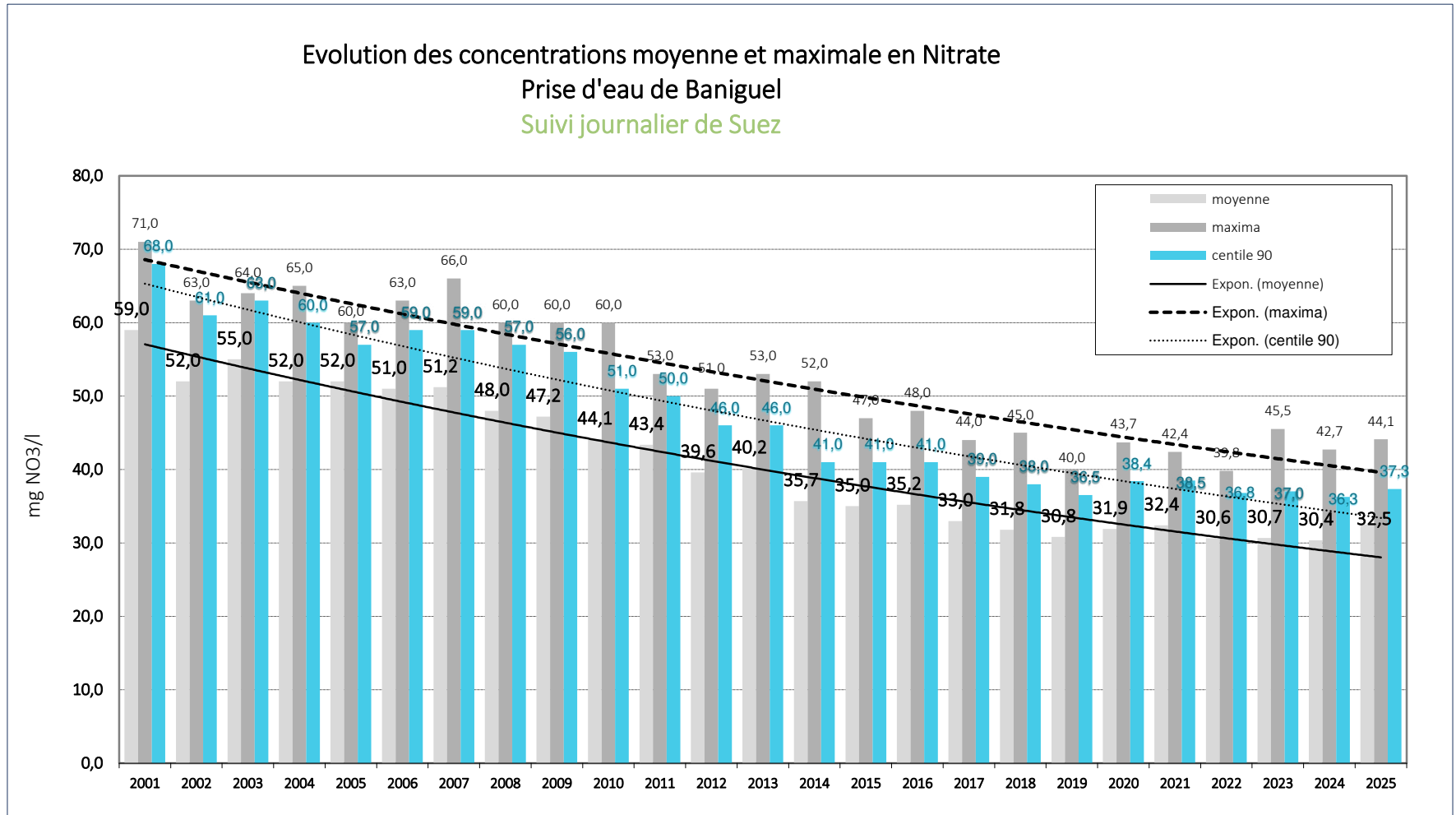
Moyenne 2025 : 33,94



Aber Wrac'h - Nitrates (NO3) à la prise d'eau de Baniguel

Le suivi de SUEZ (journalier) – au 31/10/2025

Moyenne 2025 : 32,5 l



Aber Wrac'h – Puits et forages

Suivi tous les 2 ans (réseau de 20 points)



Résultats 2025 : moyenne de 48,5 mg/l

- 10/20 en baisse
- 6/20 stables
- 4/20 en hausse

Quelques données d'échantillons représentatifs (concentrations en NO₃ – mg/l) :

n°2012/2013 - 2B1:BA3802 3	Puits Forage Source Ruisseau Mare	prof (m)	conc 2006	conc 2012	conc 2013	conc 2015	Conc 2017	Conc 2019	Conc 2021	Conc 2023	Conc 2025
20 F	forage	11	111	60,1	97	60	46	53	65	56	54
27 F	forage	33	107	93,5	96	105	95		73	72	67
30bis F	forage	55	135	144,4	119	109	97	86	71	69	65
32 F	forage	80	91	66,4	60	63	66	68	65	61	68
57 F	forage	50	29,3	85,8	87	70	75	80	79	77	54
6 P	puits	4	86	48,3	50	38	36	37	32	50	29
8 S	source	0	107	90,9	77	83	100	98	107	97	137

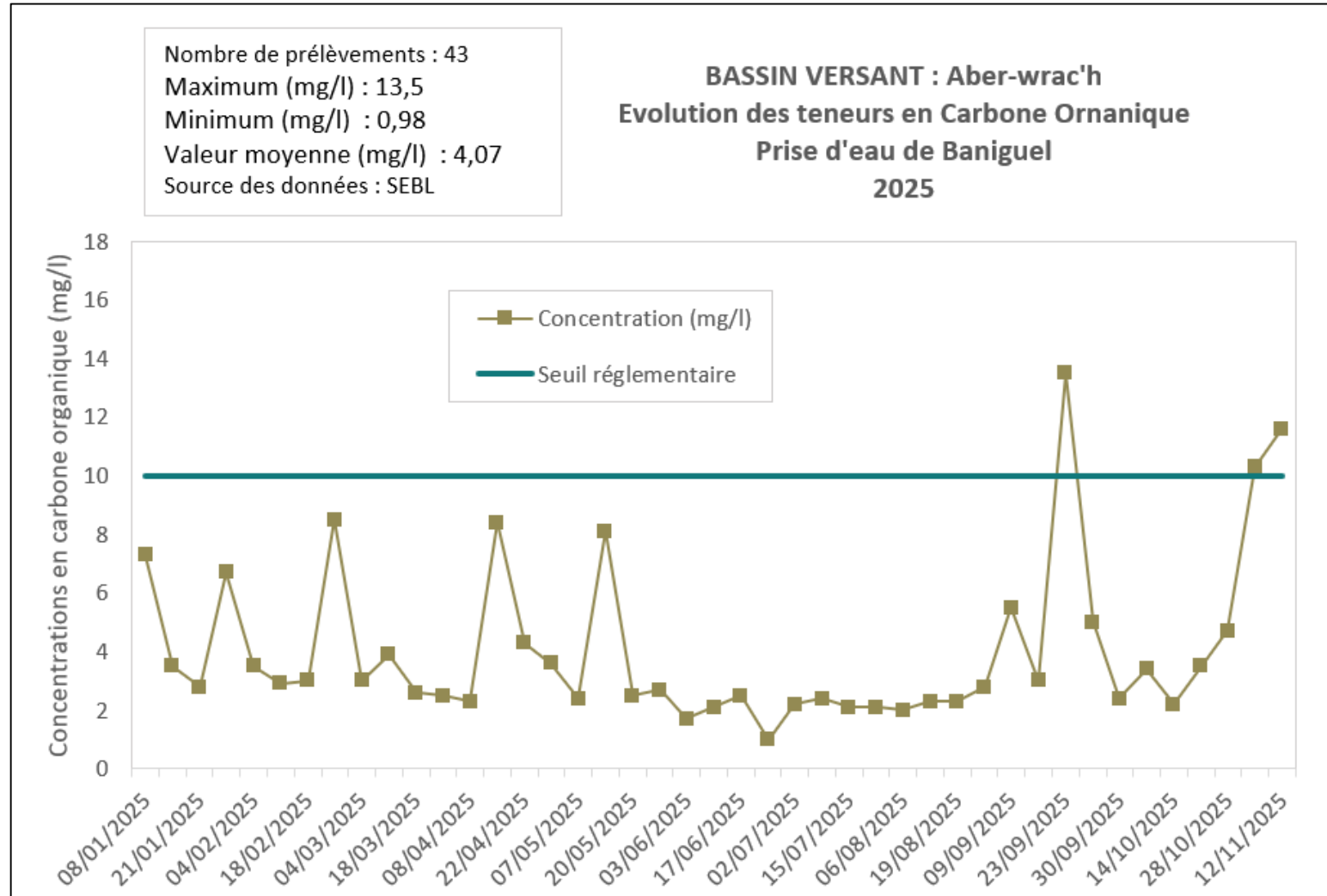
Aber Wrac'h - Carbone Organique Total (COT)

Suivi hebdomadaire du SEBL

Rappel réglementaire
(Norme eau brute destinée à
l'AEP)
= 10 mg/l

Au 12/11/2025,

3 prélèvements ont dépassé la norme eau brute sur 43 analyses



Aber Wrac'h - Pesticides (concentrations cumulées)

Suivi en période à risque du SEBL

cumul de précipitations > 10mm en 24h

2 campagnes d'analyses à Baniguel

Paramètres	12/06/2025	02/09/2025
<u>2,6-Dichlorobenzamide</u>	0,085	0,11
<u>ASDM</u>	0,04	0,05
Métazachlore ESA	0,09	0,1
Metolachlor ESA	0,87	1,13
Glyphosate	0,05	0,1
<u>AMPA</u>	0,26	0,63
<u>Atrazine déséthyl</u>	0,02	0,025
Triclopyr	-	0,025
Dimethenamide	0,02	-
Pendiméthaline	0,02	-
<u>Chloridazone methyl desphenyl</u>	0,04	0,055
Métolachlore NOA 413173	0,055	0,06
Concentrations cumulées (en µg/l)	1,55	2,29

Rappel réglementaire
(Norme eau brute destinée à l'AEP)
2µg/l par molécule
5µg/l en cumulé

Objectifs du SAGE (calés sur norme eau traitée)
0,1 µg/l par molécule
0,5µg/l en cumulé

Aber Wrac'h - Bactériologie

Suivi en période à risque du SEBL

cumul de précipitations > 10mm en 24h

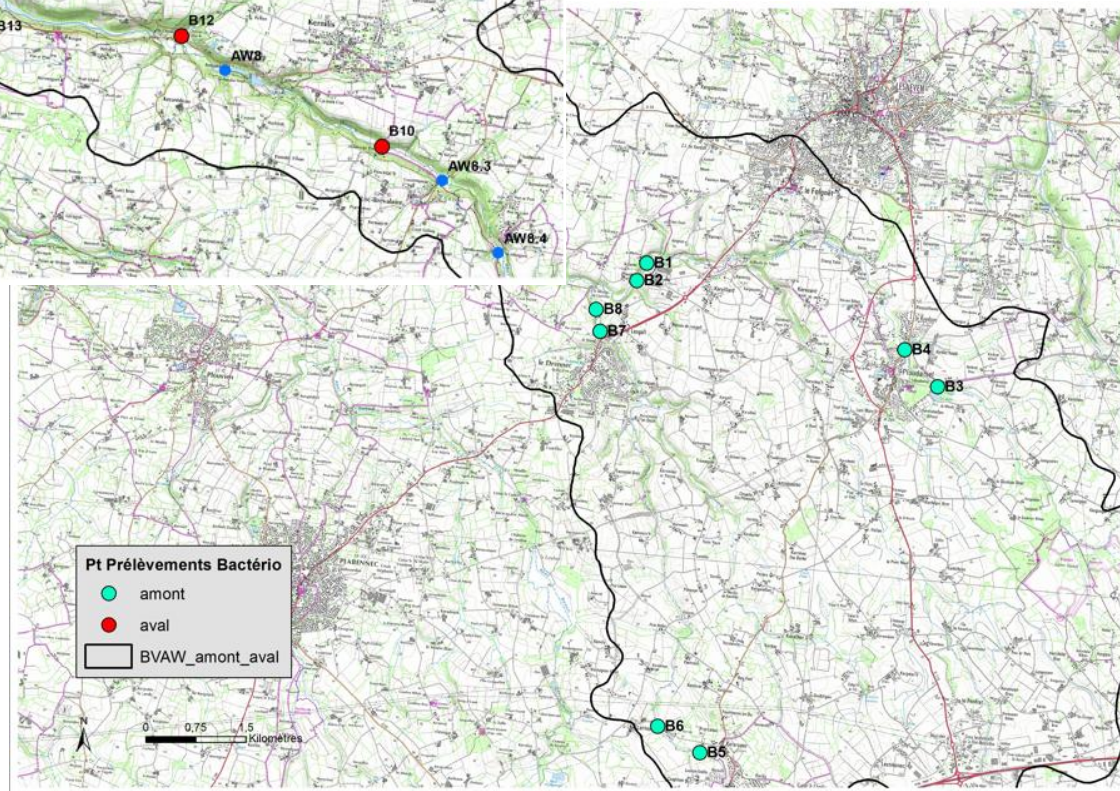
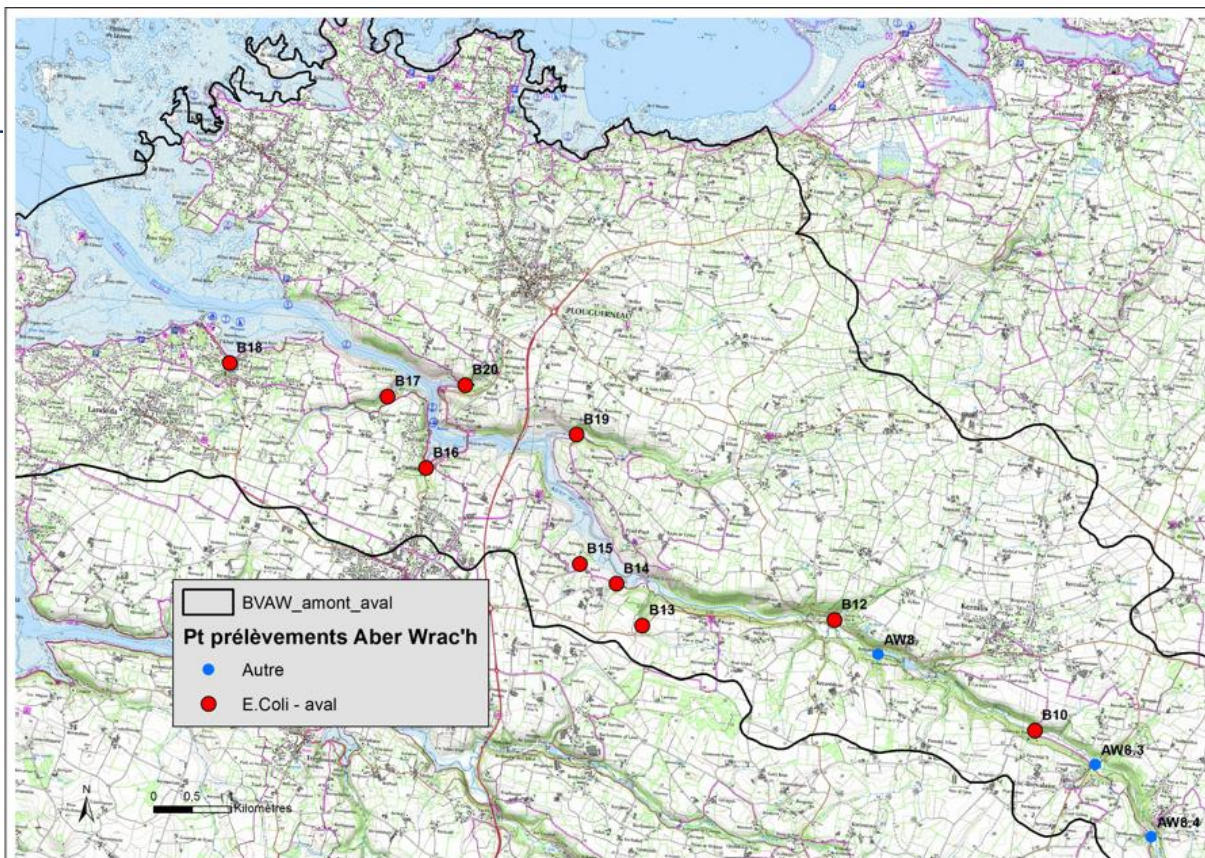
Données collectées depuis 2020 (E.Coli (npp/100ml)) :

Points	19/08/2020	04/12/2020	06/07/2021	20/10/2021	20/06/2022	05/09/2022	08/11/2022	22/03/2023	25/10/2023	18/01/2024	15/07/2024	07/10/2024	02/09/2025
B1	8380	1583	820670	10790	11 520	2 369	110000	6100	3300	1200	54000	4500	
B2	11960	1931	820670	16720	15 970	4 313	49000	3900	6800	5000	150000	6000	18000
B3	63980	3363	7380	18590	7 060	81 800	1400	1400	1600	1200	51000	5900	
B4	28730	3139	5410	12760	8 380	14 171	2900	510	3600	1100	100000	6900	27000
B5	62170	7250	66380	90360	10 332	923	17000	700	17000	340		67000	
B6	62170	2040	72140	38410	9 230	1 858	280000	4000	15000	1400		6300	34000
B7	29720	3420	5259	35750	19 620	4 500	5800	2900	2300	2000	13000	2000	
B8	28240	3553	12000	21680	12 280	3 420	9500	1700	16000	3900	13000	5500	8400
AW8,3/B9	30960		3113	5190	2 444	5 200	560	3300	9200	2500	64000	6200	1500
B10	30380		4400	17540	15 830	8 424	13000	1100	5400	1900	7500	5500	
AW8/B11	3500		2171	12280	6 520	1 861	3300	1900	1300	3100	2600	6800	570
B12	9180	5840	23750	82830	8 680	1 491	1600	1900	1700	210	16000	2700	
B13	3925	10150	293	20370	1 514	1 428	1100	120	830	160	130000	1800	1000
B14	635	1320	299	984	350	1 583	670	120	78	410	650	790	530
B15	460	1353	163	342	208	4 300	450	38	78	78	720	210	290
B16	1073	570	78	570	395	6 874	2400	38	210	38	3100	77	840
B17	25640	27340	1045	35880	33 110	604	2000	1100	18000	160	1800000	390	50000
B18	29400	1126	1836	815	1 049	2 074	2400	650	580	120	82000	410	4200
B19	15770	2315	5200	42590	6 217	8 630	2700	160	10000	250	35000	4000	6900
B20	5840	1412	1752	7060	2 356	2 498	6000	400	3800	350	14000	4000	1300
Pluvio (en mm)	29,5	28,5	12,5	36	26	21	24,5	11	13	23,5	27	19	31

Classe de qualité	Très bonne	Bonne	Passable	Médiocre	Mauvaise
E.coli (npp/100 mL)	≤ 20] 20 - 200]] 200 - 2 000]] 2 000 - 20 000]	> 20 000

Aber Wrac'h - Bactériologie

Suivi en période à risque du SEBL



Aber Wrac'h – Prévisionnel 2026

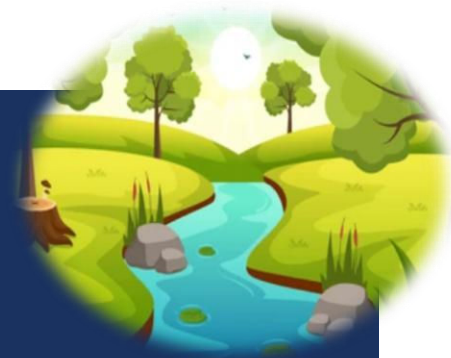
- Le **protocole** de suivi de la qualité de l'eau sera **identique à 2025** excepté le suivi des eaux souterraines qui a lieu tous les 2 ans
- Les paramètres analysés seront les concentrations en nitrates, COT, pesticides et bactériologie

BASSIN VERSANT	STRUCTURE PORTEUSE DU SUIVI	CODE	COURS D'EAU LOCALISATION	SUIVI CALENDRAIRE		SUIVI PLUIE	
				NO3	COT	Bactéριο.	Phyto.
Aber Wrac'h	SEBL (AW)	AW 4.1	LANGAZEL	1/mois			
		AW 8	ABER WRAC'H A KERNILIS – Prise d'eau		hebdo	4/an	10/an
		AW 8.3	ABER-VRAC'H à LOC-BREVALAIRE			4/an	
		-	STEP et côtiers AW aval (12 points)			4/an	

0.1 ETP
prévisionnel (agent technique du syndicat pour les prélèvements)

- Budget spécifique dans le programme de bassin versant Aber Wrac'h : 5 000 € d'analyses

VOLET MILIEUX AQUATIQUES (VMA)



VOLET MILIEUX AQUATIQUES

**Missions du
technicien de
rivière
sur les bassins
versants de l'Aber
Wrac'h, du
Quillimadec et de
la Flèche
(5 EPCI)**

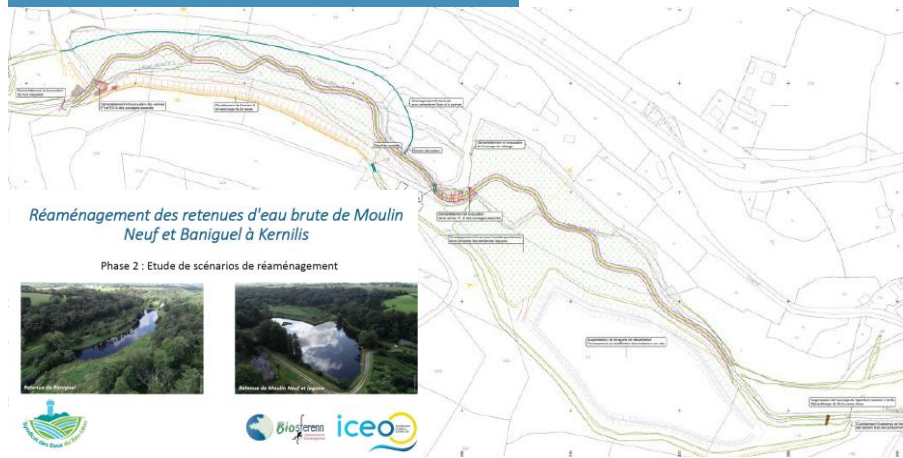
- **La préservation des milieux** : suivre et conseiller les collectivités, particuliers, agriculteurs, visant à préserver et à s'assurer des bonnes pratiques en matière de gestion ou d'interventions en lien avec les milieux aquatiques.
- **La sensibilisation** : sensibiliser les acteurs gravitant autour de l'eau pour développer une prise de conscience de l'intérêt général des milieux aquatiques.
- **La veille et l'alerte** : suivre les rivières et la remontée d'informations concernant des pollutions/pressions (érosions, pollutions, pressions ponctuelles...).
- **La restauration des milieux** : mettre en œuvre les programmes de restauration des cours d'eau des bassins versants de l'Aber Wrac'h, du Quillimadec et de la Flèche.

VOLET MILIEUX AQUATIQUES

2025

Travaux
&
Préparation de
projets (étude)

- Etude de scénario de réaménagement de la prise d'eau de Baniguel (Kernilis / depuis 2024) + Volet de gestion du Patrimoine
- Accompagnement morphologique du ruisseau de la vallée de Carman à Kernilis – recharge granulométrique par radiers
- Entretien de rivière : de Moulin de Kerouant au Menec (2,3 km) Objectif SAT

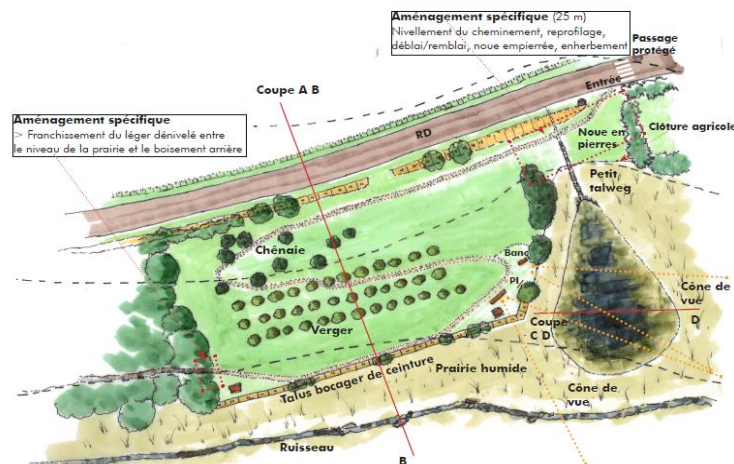


VOLET MILIEUX AQUATIQUES

2025

Suivi et
préservation des
milieux

- Piégeage des rongeurs aquatiques nuisibles (Echelle Bas-Léon)
- Avancement du projet de valorisation de la vallée de Carman (Devis, organisation Maîtrise d'ouvrage...)
- Suivi des opérations de curage de la prise d'eau de Kernilis
- Suivi d'abondance truite (6 stations) : bons résultats 2025



VOLET MILIEUX AQUATIQUES

Prévisionnel 2026



0.15 ETP
prévisionnel

- **Travaux d'entretien de ripisylve** selon des enjeux particuliers (ouvrages, frayères de Salmonidés...)
- Suivi de la seconde partie des opérations de curage de la prise d'eau de Kernilis (vidange, pêches de sauvegarde, compensation des impacts écologiques, gestion des vannes et de la continuité de service AEP pendant les travaux...)
- Piégeage des rongeurs aquatiques nuisibles à l'échelle du SAGE
- Suivi des travaux sous la maîtrise d'ouvrage de la commune de Kernilis pour l'aménagement de la vallée de Carman (+ conception des supports pédagogiques)
- **Etude de fonctionnement des têtes de bassin versant dans une logique de sécurisation de la ressource en eau (quantitatif et qualitatif) – budget AEP**
- Continuité des missions communes aux différents BV : accompagnement, préservation, veille, sensibilisation...



ACTIONS MUTUALISÉES

ACTIONS AGRICOLES

Budget SAGE et AW
30 000 €/an + ETP

Animation agricole

BV Aber Wrac'h

- Réunion d'échange avec les agriculteurs du BV le 5 septembre 2025 à KERNILIS → 7 agriculteurs présents.
- Formations MAEC, ouvertes à l'ensemble des agriculteurs du territoire de janvier à avril. 8 sessions de formation (7 en régie, 1 animée par la Chambre d'Agriculture) → 53 agriculteurs formés.
- Une demi-journée d'échange pour les exploitants engagés en MAEC Eau le 27 mars 2025 à GUILERS.
- Suivi des exploitants engagés , accompagnement Fertilisation et/ou accompagnement IFT pour certains exploitants engagés en MAEC Eau ou Herbivores.

Animation du PAEC

ACTIONS AGRICOLES

Engagements

MAEC

		Aber Wrac'h		Bas-Léon	
		Nbre	ha ou kml	Nbre	ha ou kml
2025	MAEC Herbivores			5	103
	MAEC Eau	2	67	3	145
	MAEC Prairies	1	7	1	7
	MAEC Haies	2	2	6	9
	Total	4		12	
Programmation 2023-2027	MAEC Herbivores	8	575	45	2642
	MAEC Eau	3	114	11	655
	MAEC Prairies	9	56	27	197
	MAEC Haies	8	21	33	95
	Total	18		76	

ACTIONS AGRICOLES

Accompagnements techniques AAC Prioritaires

Enjeu Nitrates

- Reliquats azotés Entrée Hiver sur les parcelles des Périmètres B des AAC : 51 reliquats mesurés, 27 exploitations participantes.

Enjeu Substances actives et métabolites phytosanitaires

- Plateforme Stratégies de désherbage du Maïs à LANNILIS. Visite de la plateforme le mercredi 25 juin 2025 → 7 agriculteurs présents.
- Rallye Désherbage mécanique du Maïs le vendredi 20 juin 2025 à PLOUDANIEL et SAINT-THONAN → 2 agriculteurs participants.

ACTIONS AGRICOLES

Prévisionnel 2026

**Animation
agricole
BV Aber Wrac'h**

**Animation
agricole
mutualisée SAGE**

*1,5 ETP prévi
dont 0,4 pour
l'AW*

- Echange individuel avec les agriculteurs du BV et propositions d'accompagnements individuels. Objectif : rencontrer sur 3 ans l'ensemble des agriculteurs.
- Contribution au PGSSE ressource de la prise d'eau de Baniguel.
- Animation du groupe d'agriculteurs référents.

- Animation des MAEC.
- Animations et suivi des plans d'actions sur les AAC du Roudous et de Kerzulant.
- Groupe Agriculture de Conservation des Sols.
- Diffusion écrite à l'attention des agriculteurs du BV (3/an).

Marais retro- littoraux

ETUDE DE FAISABILITÉ POUR L'ÉLABORATION D'UN PLAN D' ACTIONS SUR UN MARAIS RÉTRO- LITTORAL SUR LE TERRITOIRE DU SAGE BAS-LÉON

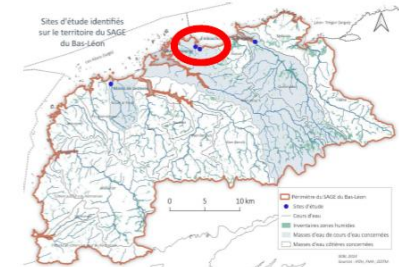
- Réaliser un **état des lieux** (synthèse bibliographique) et un **diagnostic** des sites pour évaluer la pertinence d'actions de restauration ;
- Identifier des **priorités d'action** et **1 site** à potentiel d'action sur les 3 secteurs à enjeux pré-identifiés ;
- Définir un **plan d'actions** (gestion/restauration) sur le site retenu et évaluer la faisabilité de sa mise en œuvre.
- Bureau d'étude : HYDRO CONCEPT
- Durée de l'étude : été 2024 à l'automne 2025
- En attente du rapport final

Marais retro- littoraux

Le site sur le BV de l'Aber Wrac'h :

Les sites à expertiser

Site 2 : Anses de Bassinig et Mogueran



→ commune de Plouguerneau (Communauté de communes du Pays des Abers)

→ Masse d'eau du Léon Trégor

→ Partie en amont des digues longeant les plages ou du cordon dunaire (total de 4,2 ha)

→ ME en état Moyen (AELB 2019)/concernée par enjeux de prolifération d'algues vertes sur 2 zones de baignades (aujourd'hui sans pb de qualité ARS 2023).

→ Site N2000/parcelle ENS

→ Suite à donner : réflexion CCPA (en lien avec le service espaces naturels) pour mise en place d'un plan d'actions/travaux.

Plan de résilience AELB

Accord de programmation portant sur la sécurisation de l'eau potable et la réduction des consommations

→ Système d'accompagnement dérogatoire déployé par l'AELB auprès des collectivités ayant rencontré des difficultés en 2022 pour alimenter leur population en eau et qui souhaitent s'engager dans l'amélioration de la gestion de l'eau

Sur le territoire Bas-Léon : accord de programmation commun CLCL, CCPA, CCPI + 2 communes (*Plouguerneau et St Pabu*) et SEBL.

OPERATIONS EN COURS PILOTEES PAR LE SEBL :

- **Etude d'un réaménagement des retenues d'eau brute** avec adaptation du volume de stockage avant la prise d'eau – cf diapos VMA

Plan de résilience AELB

- **Animation/sensibilisation autour des économies d'eau et de la gestion intégrée des eaux pluviales** à l'échelle du SAGE :

- ✓ **Organisation de 3 rencontres collectives** avec les élus et agents des communes et EPCI (émergence des besoins, retours d'expériences en milieu urbain et rural)



- ✓ **Réunion technique de concertation avec les EPCI pour co-construire les actions de sensibilisation aux économies d'eau et à la GIEP sur 3 thématiques prioritaires** (tourisme, consommation d'eau bâtiments publics, services instructeurs urbanisme)
- ✓ **Sensibilisation scolaires** (cf. diapo éducation à l'environnement)

Plan de résilience AELB

- **Etude sur les captages abandonnés du Bas-Léon afin d'évaluer le potentiel (qualité, débit de pompage), puis la faisabilité d'une remise en route totale ou partielle :**
 - phase 1 / 2024 : consolidation des données bibliographiques et techniques existantes (10 sites retenus)
 - phase 2 / 2025 : réalisation des investigations de terrain : informations détaillées sur l'état des ouvrages, la qualité de l'eau, les essais de pompage et l'analyse sommaire du bassin versant.
 - phase 3 – en cours / fin 2025-début 2026 : analyse technico-économique des sites identifiés.

Parmi les dix ouvrages étudiés, **deux sites de prélèvement sont situés sur le bassin versant de l'Aber Wrac'h** au Drennec (potentiel qualitatif et quantitatif), et à Plouguerneau (potentiel quantitatif).

Profil conchylicole des Abers (Wrac'h et Benoit)

- Etude réalisée en interne (SEBL) en collaboration avec les ECPI (CCPA et CLCL) en 2022-2023
- **Objectifs :**
 - Réaliser un état des lieux afin d'identifier les sources de pollution bactériologique,
 - Réaliser une synthèse des résultats des suivis de la qualité de l'eau,
 - Elaborer d'un programme d'actions,
- **Suite à donner en 2025-2026 via la CCPA :**
 - Une première rencontre fin 2025 afin de traiter de la zone « Aber Benoit Aval » (communes de Landeda et Saint-Pabu) dont le classement pourrait basculer en C lors de la prochaine révision en 2026 suite dégradation de la qualité des eaux littorales.
 - Une seconde rencontre en début d'année 2026 afin de traiter de la zone « Amont Aber Wrac'h » et des côtiers de Plouguerneau

Sensibilisation des scolaires



Création d'un **support pédagogique de type « Incollables »**

Cibles : 4 000 élèves de CMI et CM2 du Bas-Léon

Distribution début 2026.
Le quizz sera accompagné d'un **sablier de douche** et d'un **flyer sur les écogestes** (réalisé dans le cadre des actions sur les économies d'eau du Plan de résilience du SEBL)



Thématiques : Cycle de l'eau, milieux aquatiques & ZH, agriculture & biodiversité, eau potable, climat, économies d'eau



Cycle de l'eau

Questions

Question 1

Quelle est la formule chimique de la molécule d'eau ?

- A - H_2O
- B - CO_2
- C - $E=mc^2$

Question 2

Quels sont les 3 états de l'eau ?

- A - Chaud, tiède et froid
- B - Liquide, solide et gazeux

Question 3

Pourquoi la Terre est-elle appelée « Planète bleue » ?

- A. Parce que le ciel est souvent bleu
- B. Parce que les autres planètes sont blanches, jaunes ou rouges
- C. Parce que la surface de la Terre est recouverte à 70 % d'eau

Question 4

Les dinosaures buvaient la même eau que nous. Vrai ou Faux ?

Prévisionnel 2026 : Spectacle pédagogique « L'eau, une ressource durable ? » pour 1 000 enfants

GRAND PUBLIC

- Réalisation de **3 Balades botaniques sur la flore sauvage des villes** avec une moyenne de 20 participants par animation : *Plouguerneau, Milizac Guipronvel et Saint-Derrien*
- Mise à disposition de l'**Escape Game Mission Aqua** sur les thématiques de l'eau et de la biodiversité auprès des collectivités/médiathèques : *IREO, APPCB, Maison des Abers.*
- Poursuite des **opérations de sensibilisation aux bonnes pratiques sur le littoral** : « **ici commence la mer** » : distribution de macarons en bronze,
- **Participation à des évènements locaux avec le Stand Eau** : *Forum de Ploudaniel & Fête de la SNSM à Landéda,*
- Réalisation d'articles thématiques presse/BIM, MAJ du site internet du SEBL, réédition de livrets et lettres d'infos



Communication - sensibilisation

GRAND PUBLIC

Prévisionnel 2026

- Mise à jour du **tableau de bord du SAGE**
- Création et diffusion d'une **lettre de SAGE** et d'une à **2 autres lettres thématiques** (bocage, biodiversité, agricole, milieux aquatiques) par an
- **Commissions thématiques**
- « **Stand Eau** » qui rayonnera sur le territoire du SAGE, au fil de l'année, lors d'évènements locaux
- Prêt du jeu « **Escape game du Bas-Léon, Mission Aqua** » aux collectivités

BUDGETS & SUBVENTIONS PREVISIONNELS 2026



PROGRAMME PRÉVISIONNEL 2026

SAGE ET VOLETS TRANSVERSAUX

SAGE DU BAS-LEON PROGRAMME PREVISIONNEL 2026		Enveloppe prévisionnelle	ETP dédié	Coût affecté à l'animation	Coût affecté aux actions	Taux prévisionnel de subvention	Montant des subventions attendues	Reste à charge prévisionnel affecté aux collectivités
COORDINATION ET ANIMATION DE LA MISE EN ŒUVRE DU SAGE	Animation- Coordination du SAGE	57 800	0,80	57 800		80%	46 240	11 560
		12 700	0,20	12 700		80%	10 160	2 540
	Secrétariat	27 250	0,50	27 250		80%	21 800	5 450
	Frais de fonctionnement liés aux ETP affectés à la mise en œuvre de l'animation du SAGE	12 000		12 000		80%	9 600	2 400
	Stagiaire	5 000		5 000		80%	4 000	1 000
	Etude SAGE	0						
	<i>Sous Total</i>	114 750	1,50	109 750	0	83,6%	91 800	22 950
VOLETS TRANSVERSAUX	Coordination - Animation - suivi études CTU > animation et frais fct	30 120	0,40	30 120		80%	24 096	6 024
	Communication générale - Sensibilisation - Education à l'environnement > animation et frais fct	22 500	0,40	22 500		60%	13 500	9 000
	> prestations	15 000			15 000	70%	10 500	4 500
	Pollutions diffuses : volet agricole > animation et frais fct	44 300	0,80	44 300		70%	31 010	13 290
	> prestation externalisée, analyses PPC, achat de semence, ...	32 000			32 000	60%	19 200	12 800
	ZH/Queau > animation et frais fct	27 000	0,50	27 000		30%	8 100	18 900
	Appel à projet GIEE	12 500	0,20	11 000	1 500	80%	10 000	2 500
	Appel à projet Startijin Valait	12 000	0,20	12 000		50%	6 000	6 000
	Piégeage des espèces nuisibles	12 000	Inclus VMA		12 000	0%	0	12 000
	Suivi de la qualité des eaux	25 000	inclus dans l'animation du SAGE/CTU/VMA		25 000	50%	12 500	12 500
	<i>Sous Total</i>	232 420	2,50	134 920	85 500	58,0%	134 906	97 514
TOTAL		347 170	4,00	244 670	85 500	65,3%	226 706	120 464
Pour mémoire budget 2025 :		571 575	5,50	331 563	239 500	65,6%	374 666	196 396

CALENDRIER

- **Septembre - octobre** : Echanges animateurs Bas-Léon
- **10 octobre** : COTECH VMA Bas-Léon
- **20 octobre** : COTECH agricole Bas-Léon
- **25 novembre** : Réunion politique & financeurs Bas-Léon
- **27 novembre** : **COFIL AW**

VALIDATION DE LA PROGRAMMATION

- **12 décembre** : Réunions du **COFIL UNIQUE** du Bas-Léon et de la **Commission Locale de l'Eau** → bilan du CTU 2020-2025 & programmes 26/28 & Feuille de route CLE
- **9 et 18 Décembre** : Bureau et Comité Syndical SEBL
- **Avant le 31 décembre** : Dépôt des demandes de financements
- **1er trimestre 2026** : rédaction des conventions et de l'accord de territoire

PGSSE

**PLAN DE GESTION
DE LA SÉCURITÉ
SANITAIRE DE L'EAU**



DÉFINITIONS CLÉS

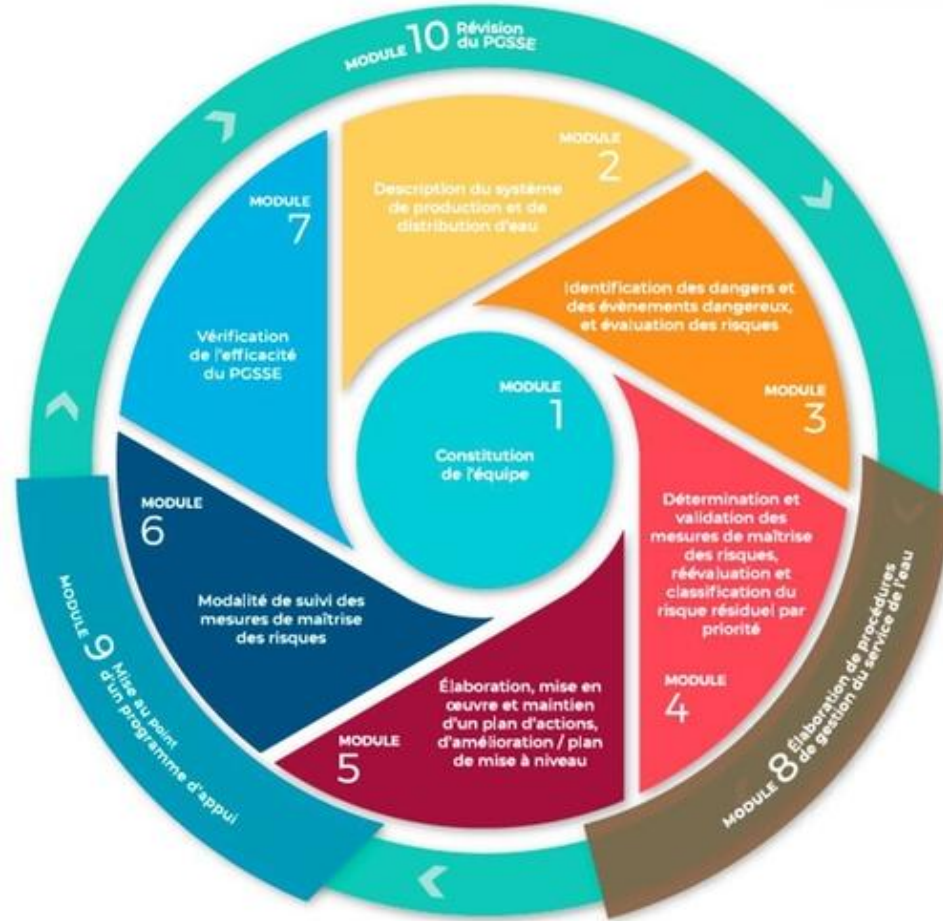


Démarche préventive qui a pour objectif :

- D'identifier, prévenir et maîtriser les risques susceptibles d'affecter la ressource, la production et la distribution d'eau potable ;
- De définir et mettre en œuvre des actions correctives et des dispositifs de surveillance adaptés ;
- De sécuriser durablement l'approvisionnement en eau potable, répondre aux obligations réglementaires et renforcer la confiance des usagers dans le service public de l'eau ;
- D'intégrer durablement l'ensemble des acteurs du territoire à la gestion du risque.

PGSSE

MÉTHODE



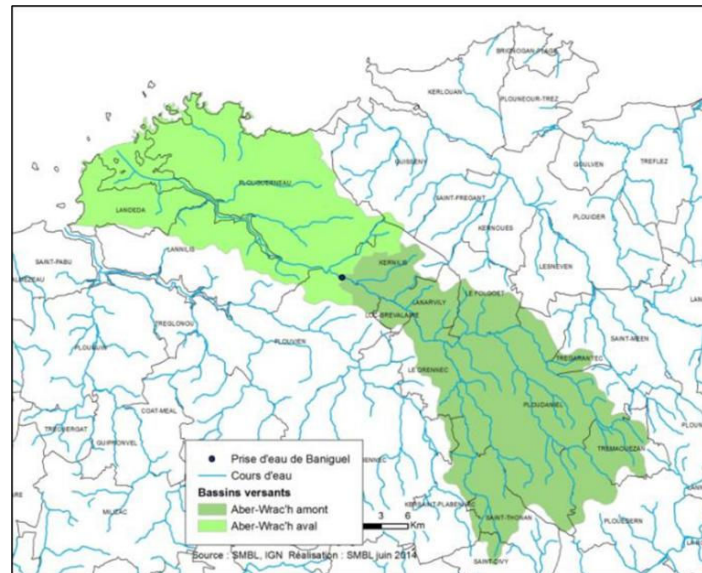
Diagnostic → Analyse et hiérarchisation des risques
→ Plan d'action → Mise à jour régulièrement (dès évolution) et au minimum tous les 6 ans

PGSSE

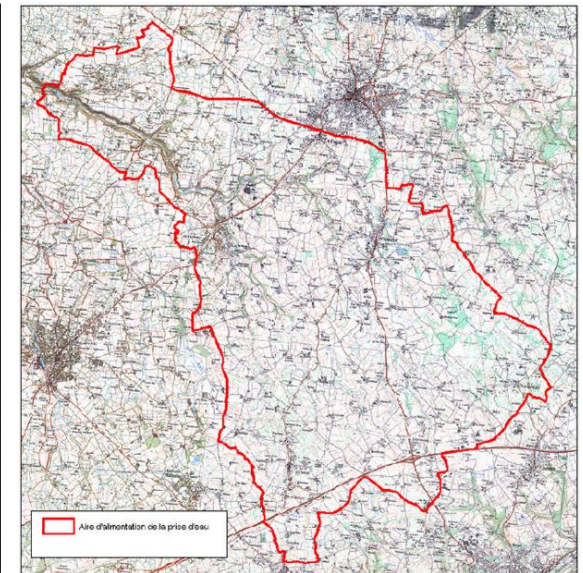
Deux volets complémentaires :
« ressource » et « production / distribution »

Le SEBL est chargé de l'élaboration du PGSSE de la prise
d'eau de Baniguel sur les parties « ressource » et
« production / transport jusqu'aux réservoirs »

LES DIFFÉRENTS VOLETS DU PGSSE DU SEBL



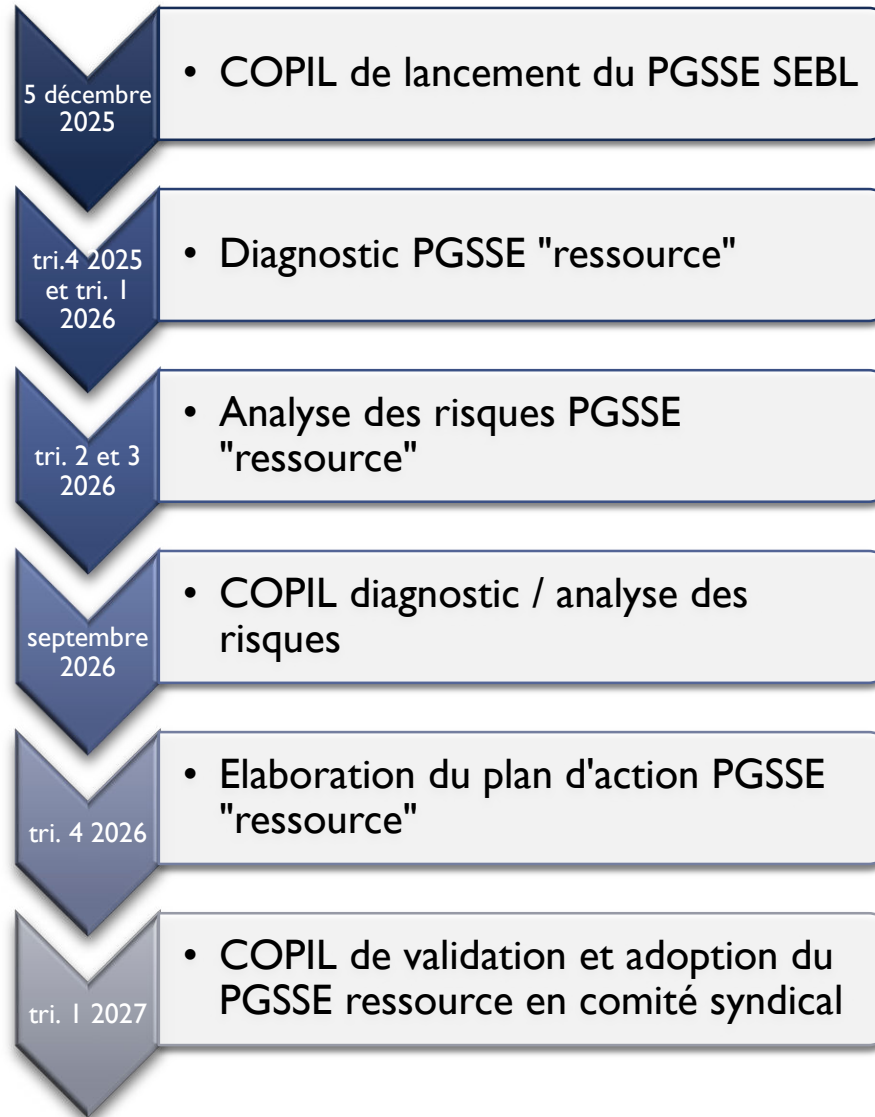
Les sous-bassins versants de l'Aber Wrac'h (Source : SAGE)



Périmètre de l'aire d'alimentation de la prise
d'eau de Baniguel (source : AP du 17/07/2015
délimitant l'AAC)

PGSSE

CALENDRIER



En parallèle :

→ Le démarrage du diagnostic « production / transport » du PGSSE SEBL est envisagé au cours du 2e semestre 2026.

→ Le SEBL est missionné pour la réalisation d'autres PGSSE « ressource » sur les EPCI adhérents.



BREIZH-BOCAGE

ET APPELS A PROJET

CONTACTS ÉQUIPE BAS-LÉON / SEBL

L'équipe



**Directrice
Responsable AEP**

Noémi DEBAT

02 98 30 75 25 / 06 75 89 15 96
syndicat.basleon@wanadoo.fr

② LE SEBL / MOYENS HUMAINS

ADMINISTRATION GÉNÉRALE



**Assistante de Direction
Gestionnaire RH**

Françoise DAMIEN

02 98 30 67 25
administration_rh.basleon@orange.fr



**Responsable Finances -
Secrétaire AEP**

Michèle ABHERVE

02 98 30 67 26
secretariat.syndicat.basleon@wanadoo.fr



Assistante Administrative

Flavia EOZENOU

02 98 30 75 27
assistance.secretariat.basleon@orange.fr



**Chargée de Mission
Communication - Sensibilisation**

Marie KOPP

02 98 30 67 27
communication.basleon@orange.fr

ALIMENTATION EN EAU POTABLE



Chargée de Mission AEP

Valérie HORYNIECKI

02 98 30 67 29 / 07 57 07 92 76
missions.sage.basleon@orange.fr



Agent d'entretien

Sébastien MERCELLE

02 98 30 83 02 / 06 32 10 68 05
st.basleon@orange.fr



Chargée de Projet AEP

Emmanuella METINHOUE

02 30 13 12 93
projetaep.basleon@orange.fr



Chargé de mission PGSSE

Maxime LAURENT

02 30 13 12 91
pgsse.basleon@orange.fr

ANIMATION ET COORDINATION DU SAGE MILIEUX AQUATIQUES - ZONES HUMIDES



**Animatrice - Coordinatrice
du SAGE Bas-Léon**

Mélanie BARIC

02 98 30 75 26 / 07 57 07 92 75
sage.basleon@orange.fr



Chargée d'Ingénierie de Projets

Jasmine JAOUEN

02 98 30 67 28
actionsnonagri.basleon@orange.fr



Technicien Rivières

Clément LE JEUNE

02 98 30 75 24 / 06 88 05 77 48
cre.basleon@orange.fr



**Chargée de mission
Animation - Sensibilisation
Économies d'eau et GIEP**

Aurélie RICHARD

02 30 13 12 55
economieseau.basleon@orange.fr

AGRICOLE - BIODIVERSITÉ



**Chargé de Mission
Biodiversité - Agroécologie**

Yann GOUÉZ

02 98 30 83 00 / 06 88 10 64 39
bocage.basleon@orange.fr



Technicien Agricole

Denis LE HIR

02 98 30 75 22 / 07 57 07 92 78
agriculture.basleon@orange.fr



Technicienne Agricole

Solenn NGUYEN VIEN

02 30 13 12 90
agricole.basleon@orange.fr



Technicien Agricole

Jean-Bastien SCARDINA

02 30 83 04
agribocage.basleon@orange.fr

LEXIQUE

- *AAPPMA : Association Agréée pour la Pêche et la Protection du Milieu Aquatique*
- *AAC : Aire d’Alimentation de captage*
- *AT/AdT : Accord de Territoire*
- *AELB : Agence de l’Eau Loire-Bretagne*
- *AEP : Alimentation en Eau Potable*
- *ARS : Agence Régionale de Santé*
- *AW : Aber Wrac’h*
- *BB : Breizh Bocage*
- *BV : Bassin Versant*
- *CAUE : Conseil d’architecture, d’urbanisme et de l’environnement*
- *CGA : Concours Général Agricole*
- *COPIL : Comité de Pilotage*
- *COT : Carbone Organique Total*
- *CTU : Contrat de Territoire Unique*
- *DTPM : Diagnostic Technique des Pressions Multiples*
- *ETP : Equivalent Temps Plein*
- *EPCI : Etablissement Public de Coopération Intercommunale*
- *GEMA/GEMAPI : GEstion des Milieux Aquatiques et Prévention des inondations*
- *IFT : Indicateur de Fréquence de Traitements phyto*
- *LPK : bassin versants de Landunvez, Ploudalmézeau et Kouer ar Frou*
- *MAEC/PAEC : Mesures/Plan Agro-Environnemental et Climatique*
- *NO3 : nitrates*
- *PPC :Périmètre de Protection de Captage*
- *PGSSE : Plan de Gestion de la Sécurité Sanitaire de l’Eau*
- *SAGE : Schéma d’Aménagement et de Gestion des Eaux*
- *SAT : Saumon Atlantique*
- *SEBL : Syndicat des Eaux du Bas-Léon*
- *TVB : Trames verte et Bleue*
- *VMA : Volet Milieux Aquatiques*