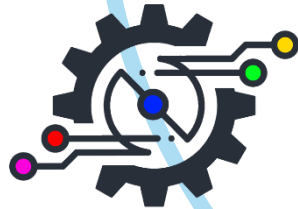




PAYS
D'IROISE
COMMUNAUTÉ
BRO AN HIRWAZH



Le Projet Parc du Moulin-Neuf à Ploudalmézeau





PAYS
D'IROISE
COMMUNAUTÉ
BRO AN HIRWAZH



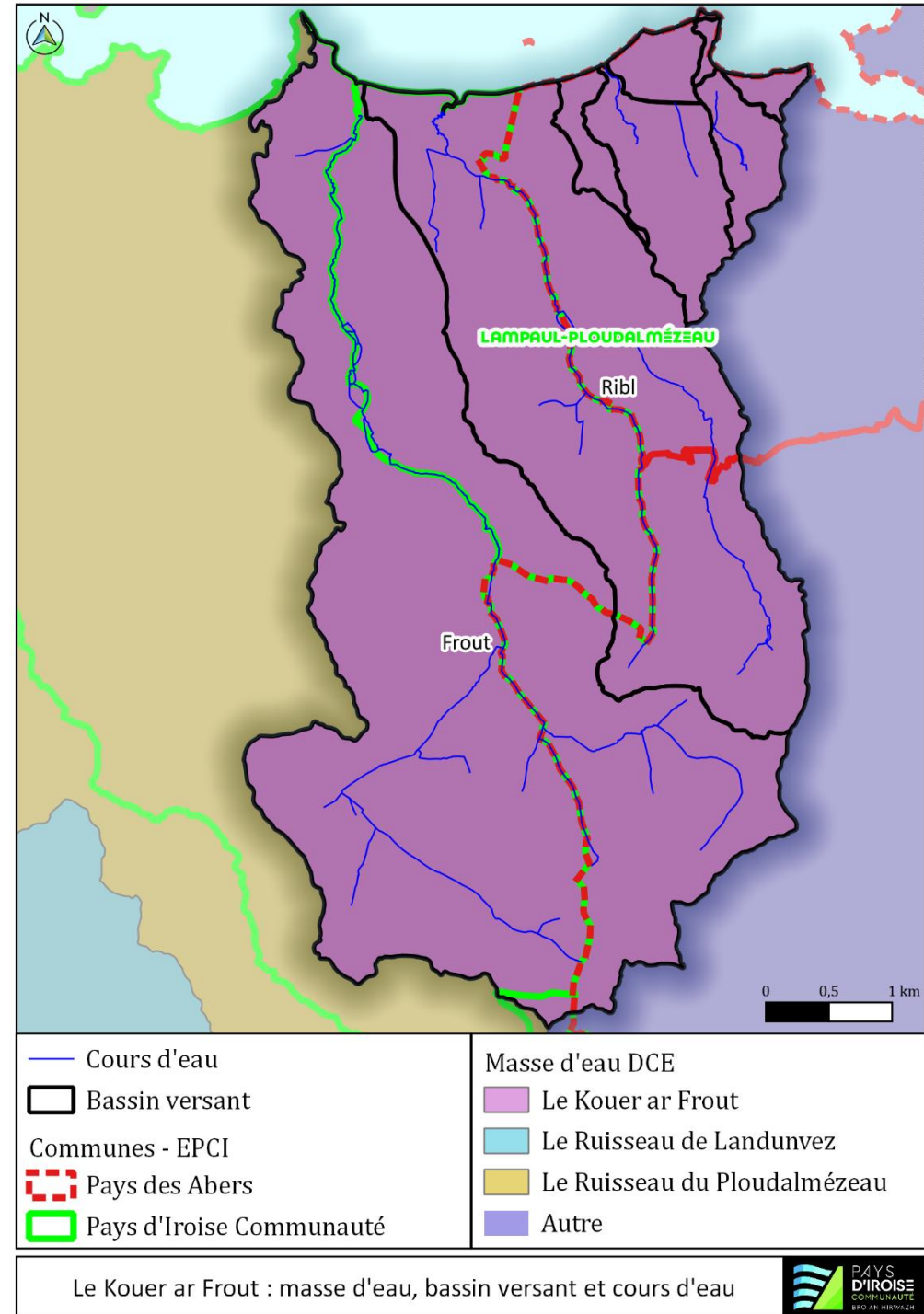
Une Masse d'eau DCE : **Qualité médiocre**

- Morphologie
- Continuité
- Nitrates
- Pesticides

Deux bassins versant principaux :
le Frouit et le Ribl



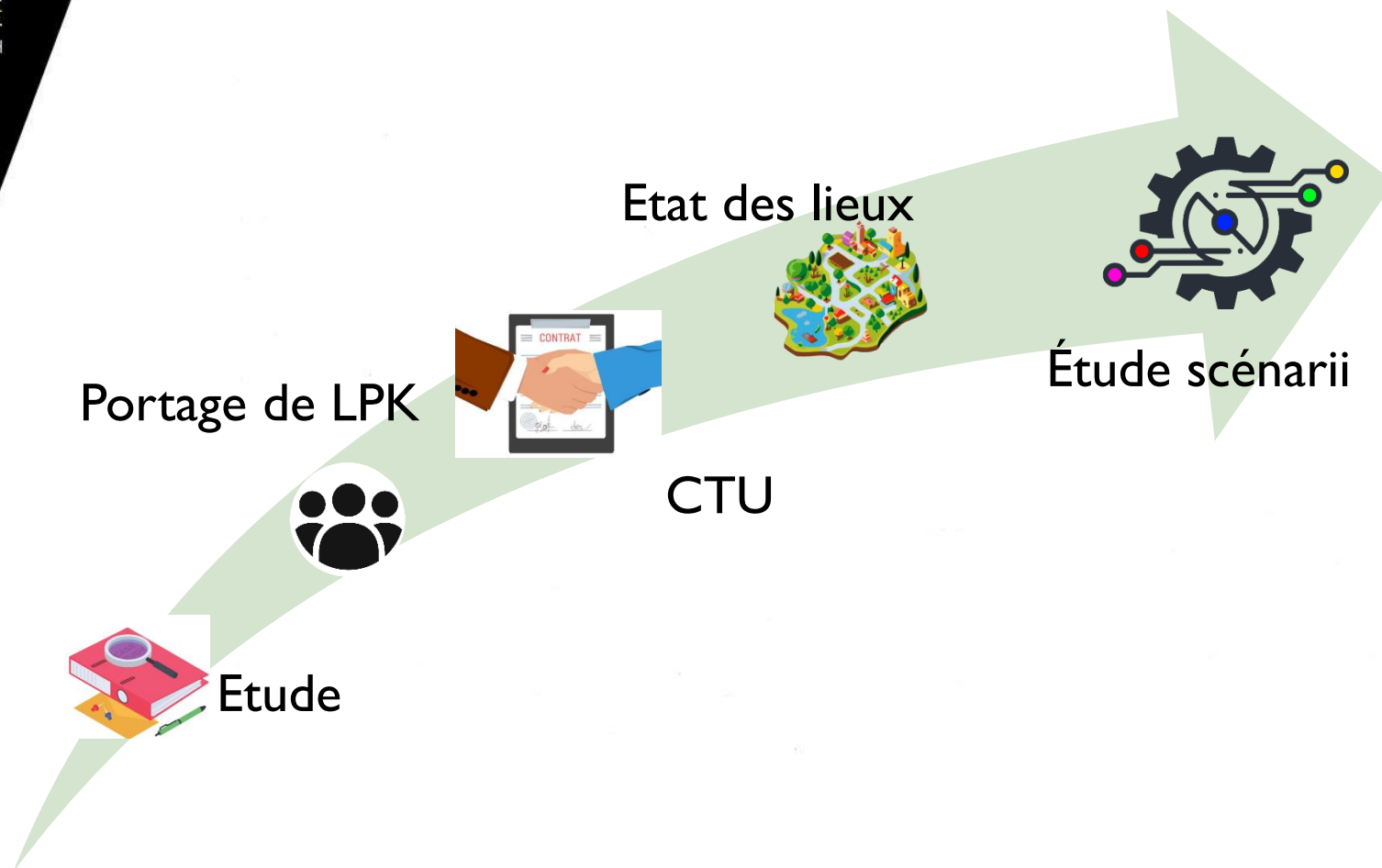
Deux communes :
Ploudalmézeau et Lampaul-Ploudalmézeau





PAYS
D'IROISE
COMMUNAUTÉ
BRO AN HIRWAZH

Genèse du Projet





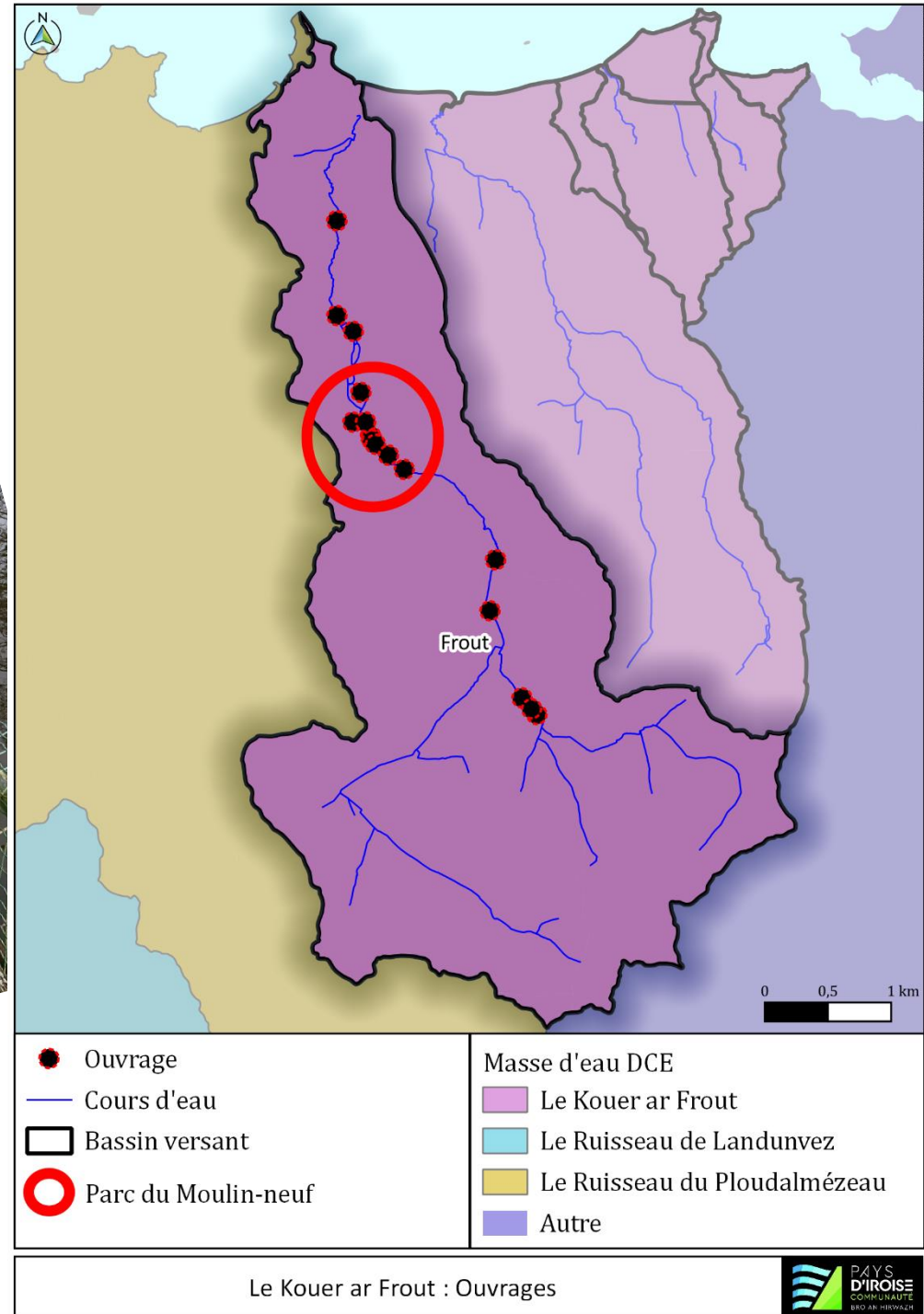
Etat des lieux



KAF01	1_Pas d'obstacle	2_Sans difficulté	3_Difficilement	4_Très difficilement	5_Infranchissable	TOTAL
TGH01		3	2			5
TGH02	3	2	1	1		7
TGH03		2	1	4	2	9
TGH04	2				1	3
TOTAL	5	7	4	5	3	24
%	15.2	21.2	12.1	15.2	9.1	

12 obstacles très impactant ont été diagnostiqués sur l'ensemble du cours d'eau lors d'études portées conjointement par Pays d'Iroise Communauté et le Syndicat du bas Léon, en 2017 et 2019

Dont 9 sont sur le secteur du Parc du Moulin Neuf.





PAYS
D'IROISE
COMMUNAUTÉ
BRO AN HIRWAZH



Pays d'Iroise Communauté

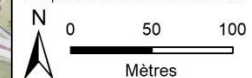
Restauration des milieux aquatiques
sur le Parc du Moulin Neuf

PRÉSENTATION DES ÉCOULEMENTS SUR LE SITE D'ÉTUDE

- Limite de commune
- Tronçons du Kouer ar Froud et de son bief
- Bassins
- Ouvrages hydrauliques (buse, seuil, vanne)
- Grilles
- Buses spécifiques
- Anciens lavoirs
- Anciens captages d'eau potable

Sources : IGN BD ORTHO
Prospection de terrain : 28 avril 2022

Mai 2022



CERESA
Territoires - Environnement



PAYS
D'IROISE
COMMUNAUTÉ
BRO AN HIRWAZH



Pays d'Iroise Communauté

Restauration des milieux aquatiques
sur le Parc du Moulin Neuf

DIAGNOSTIC DES COURS D'EAU : MORPHOLOGIE ET FRANCHISSABILITÉ PISCICOLE DES OUVRAGES HYDRAULIQUES

□ Limite de commune

----- Berges artificialisées

État morphologique des tronçons du
Kouer ar Froul

— Mauvais

— Médiocre

— Moyen

— Bon

— Très bon

Franchissabilité piscicole des ouvrages
hydrauliques (buse, seuil, vanne)

● Infranchissable

● Très difficilement franchissable

● Difficilement franchissable

● Sans difficulté

● Pas d'obstacle

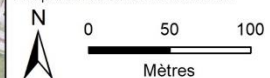
Espèce concernée

◇ Anguille européenne

◇ Truite fario

Sources : IGN BD ORTHO, IGN BD TOPO
Prospection de terrain : 28 avril 2022

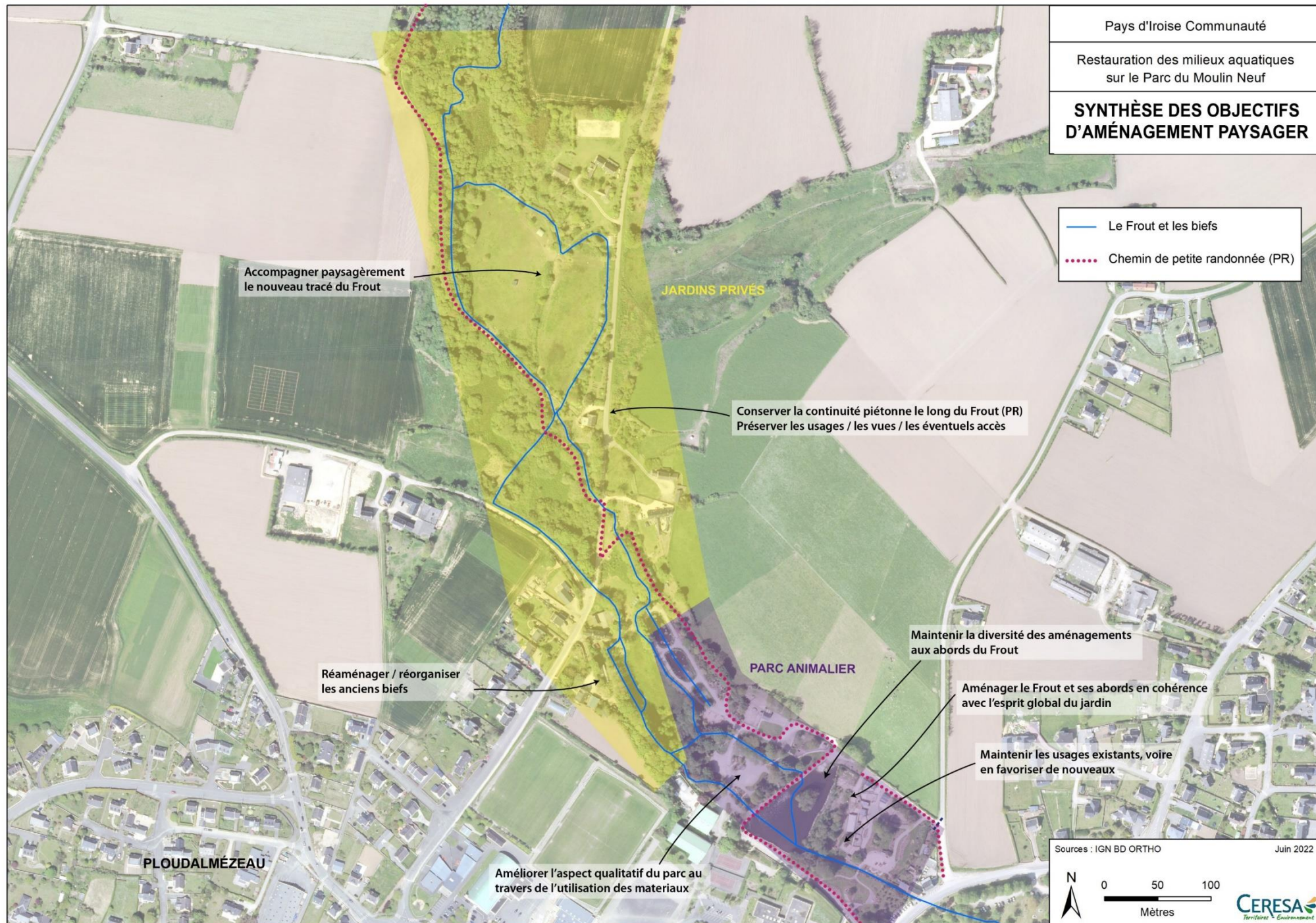
Mai 2022



CERESA
Territoires - Environnement

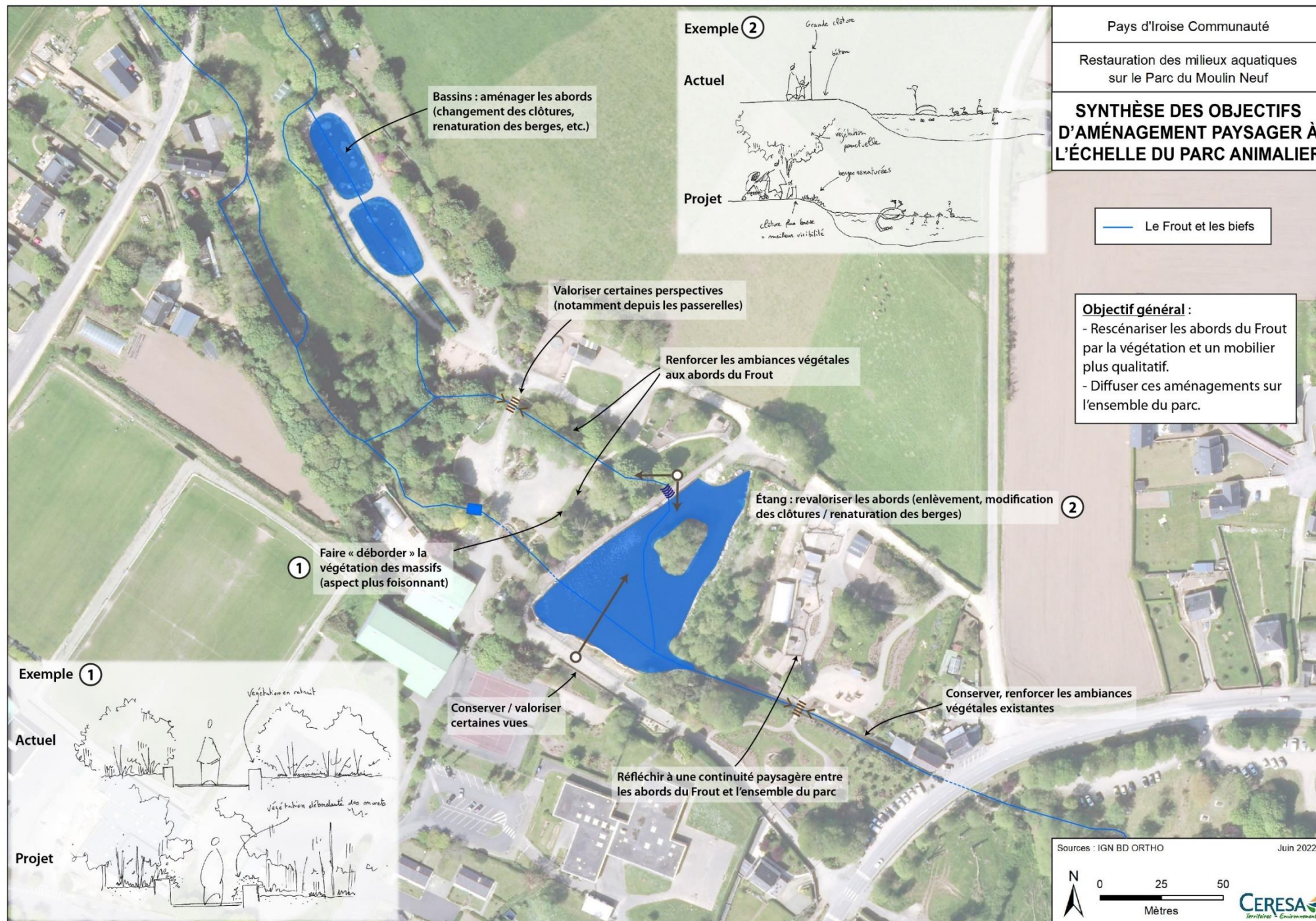


PAYS
D'IROISE
COMMUNAUTÉ
BRO AN HIRWAZH





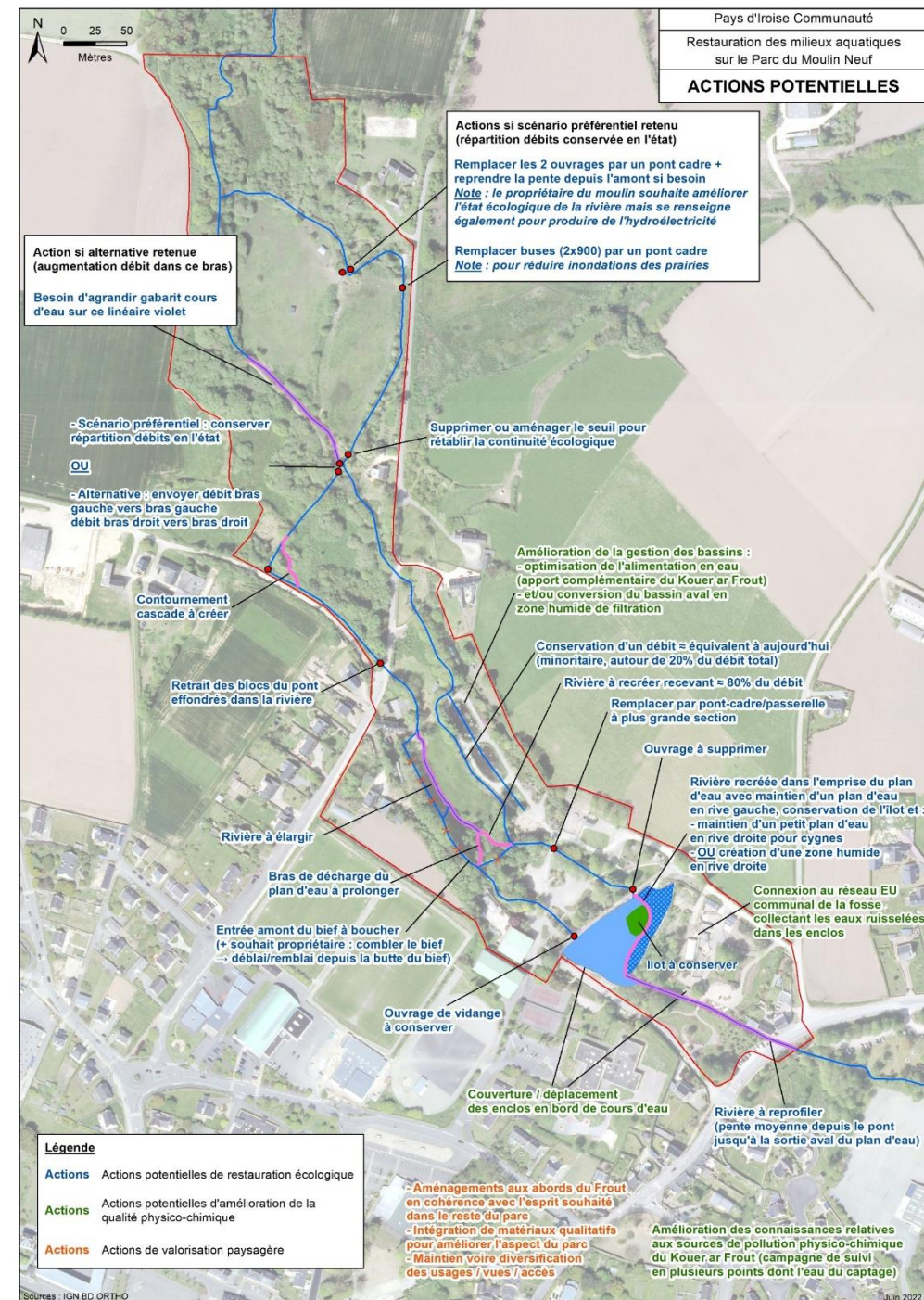
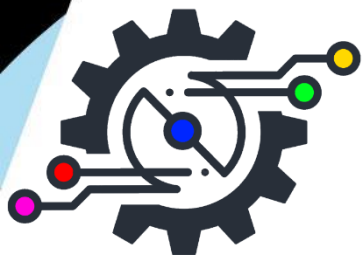
PAYS
D'IROISE
COMMUNAUTÉ
BRO AN HIRWAZH





PAYS
D'IROISE
COMMUNAUTÉ
BRO AN HIRWAZH

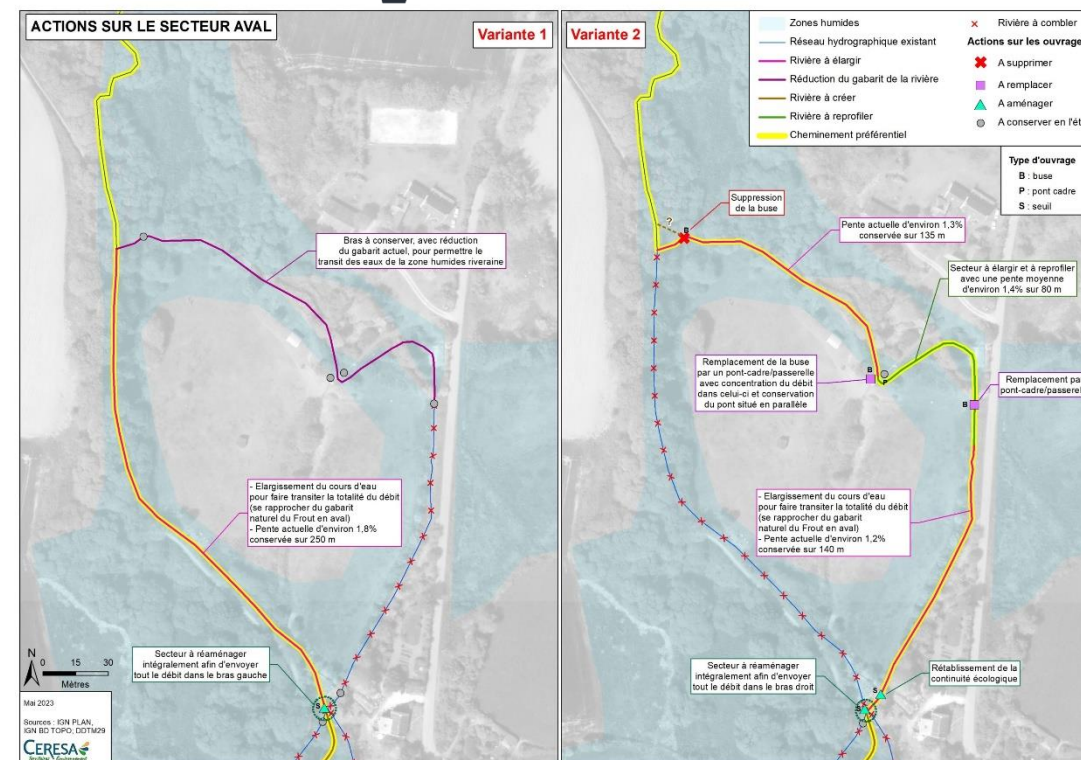
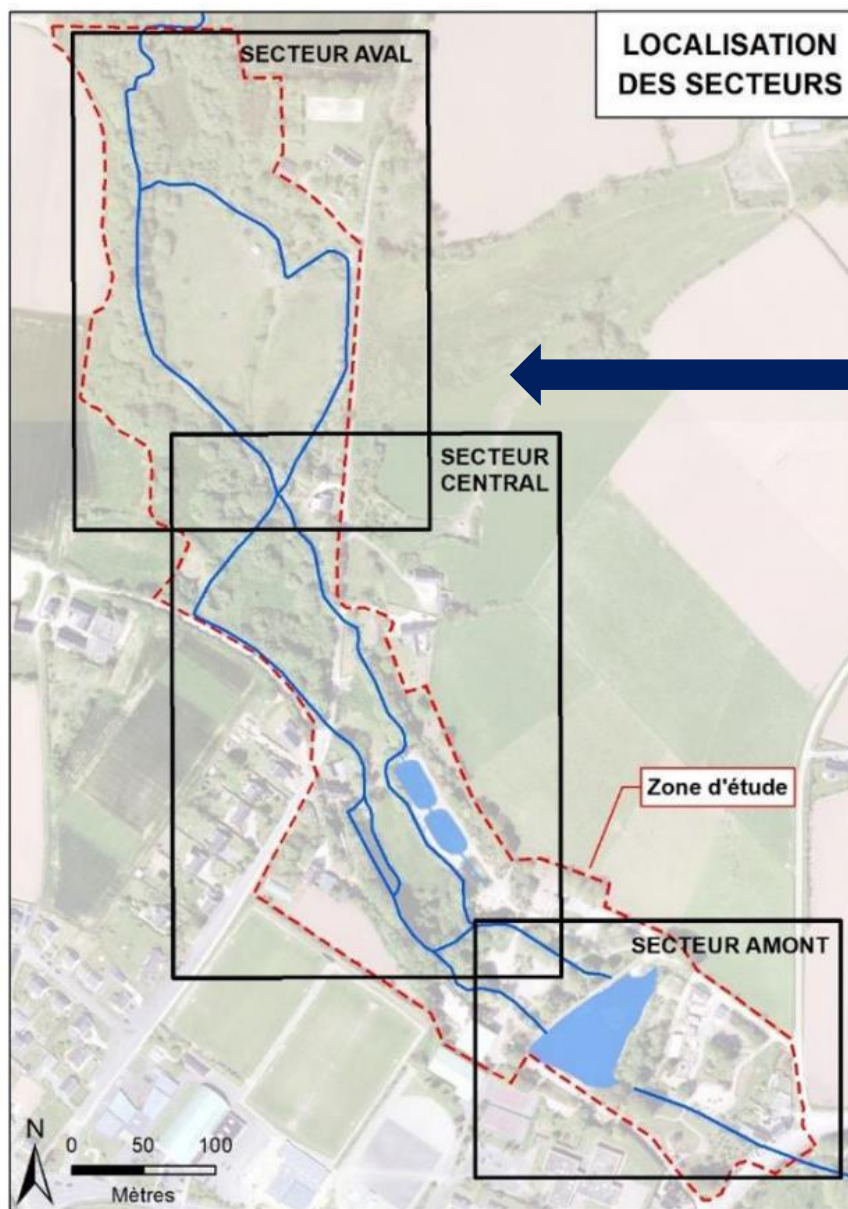
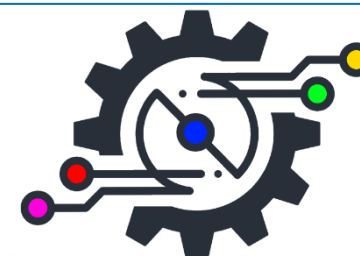
Étude scénarii



Étude scénarii

Rendu de l'AMO en avril 2024

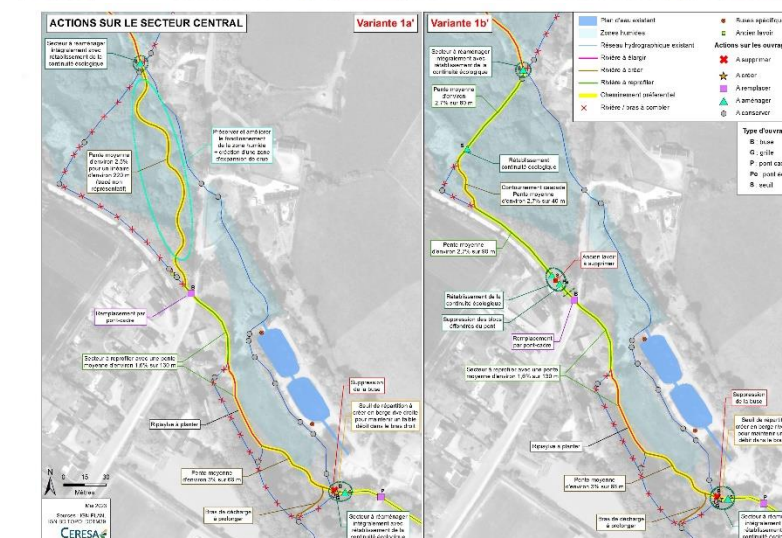
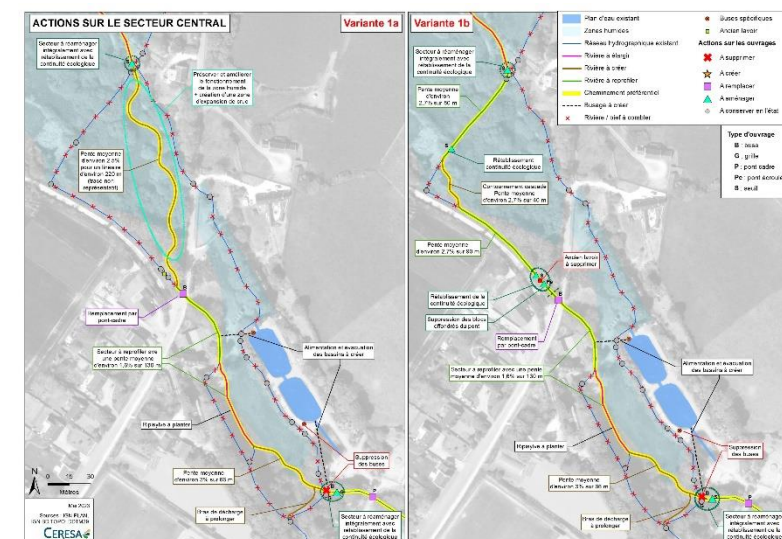
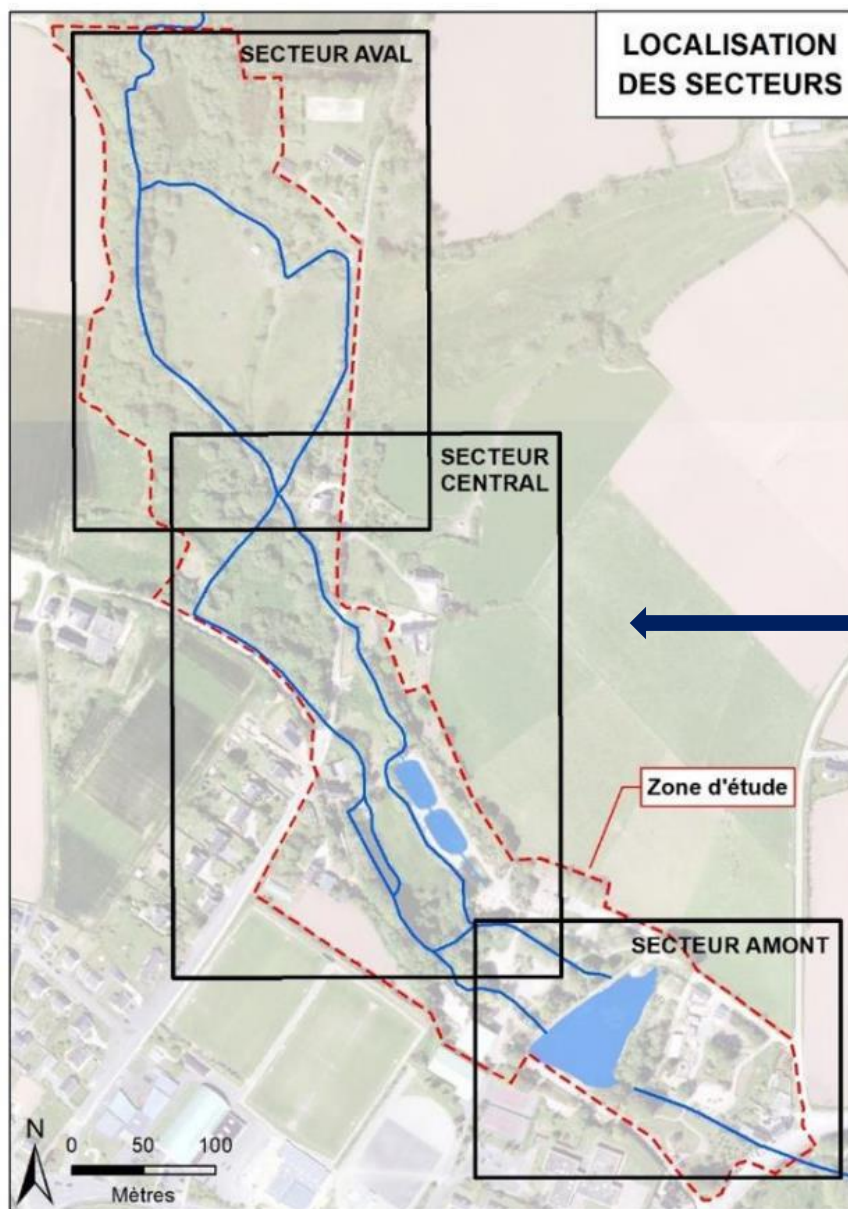
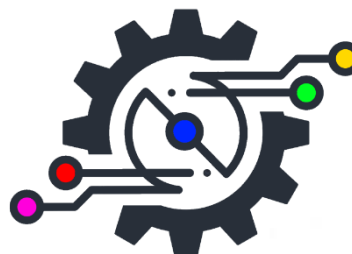
➤ **Réflexion en cours** sur le secteur aval



Étude scénarii

Rendu de l'AMO en avril 2024

➤ **Réflexion en cours** sur le secteur central



Étude scénarii

Rendu de l'AMO en avril 2024

➤ **Validation** d'une solution sur le secteur amont

