



Bassins versants de l'Aber Benoit

Comité de pilotage unique du SAGE Bas Léon

13 décembre 2024

Présentation du programme 2025

2- Programme d'actions 2025 – BVs Aber Benoit

Qualité de l'eau et des milieux aquatiques

Suivi qualité de l'eau

- Poursuite des suivis sur les points de référence en complément de ceux du CD29 et de l'AELB
- Suivi pesticides « temps pluie » : 2 masses d'eau suivies / an sur les 4 masses d'eau du territoire
- Suivi spécifique bactériologique : Garo (4 points) et Ascoët (4 points) / 2 campagnes « temps sec » et 2 campagnes « temps pluie »
- Suivi spécifique NO₃ / COD : Ascoët / exutoires des affluents (suivi actions)

=> **A confirmer selon nouvelles modalités de financement de l'AELB**

Suivis biologiques

- Suivi en complément de l'AELB et du CD29 (en général 2 indicateurs par station) sur les stations de référence
- Pour les suivis de travaux :
 - Indices d'Abondance Truite : stations de référence (4) + suivi travaux (année n jusqu'à n+3)
 - Nombre de station suivi travaux variable d'une année à l'autre (5-6 en moyenne)
 - Invertébrés : Dans le cadre des travaux de restauration du lit mineur

2- Programme d'actions 2025 – BVs Aber Benoit

Milieus aquatiques

Grande continuité

- **Moulin de Keriber** : Travaux
- **Entreprises du territoire** :

Pisciculture Roudous : accompagnement pour les travaux

SILL : accompagnement pour l'étude projet de restauration de la continuité

Algaia : accompagnement pour l'étude multi-scénarii



Moulin de Keriber

Programme MA Ascoët

Travaux de restauration du lit mineur :

- Travaux de reméandrage et de remise dans le talweg / Ascoët (200 m),
 - Travaux de création d'un nouveau lit mineur (déconnexion d'un chemin) / Ascoët (30 m)
- + travaux 2024

2- Programme d'actions 2025 – BVs Aber Benoit

Milieux aquatiques

Petite continuité

- 1 remplacement d'un passage busé par un pont cadre,
 - 2 suppressions de passages busés,
 - 2 remplacements de passages busés par des buses adaptées
- + Travaux 2023 (aménagement d'un pont dans un chemin à la place d'un passage à gué)



Territoire CCPA

Morphologie des cours d'eau : Travaux d'entretien ou acquisition de pompe de prairie

Modification des pratiques de curage : Poursuite du test sur la commune de Plouguin et accompagnement de la commune de Plouguerneau pour un test

Restauration et entretien des zones humides : Poursuite des travaux restauration sur le site de Lanveur et entretien de zones humides communautaires

Biodiversité / littoral : Projets de dépoldérisation / Plusieurs sites identifiés sur le territoire. Lancement d'une phase de concertation avec les communes concernées.



2- Programme d'actions 2025 – BVs Aber Benoit

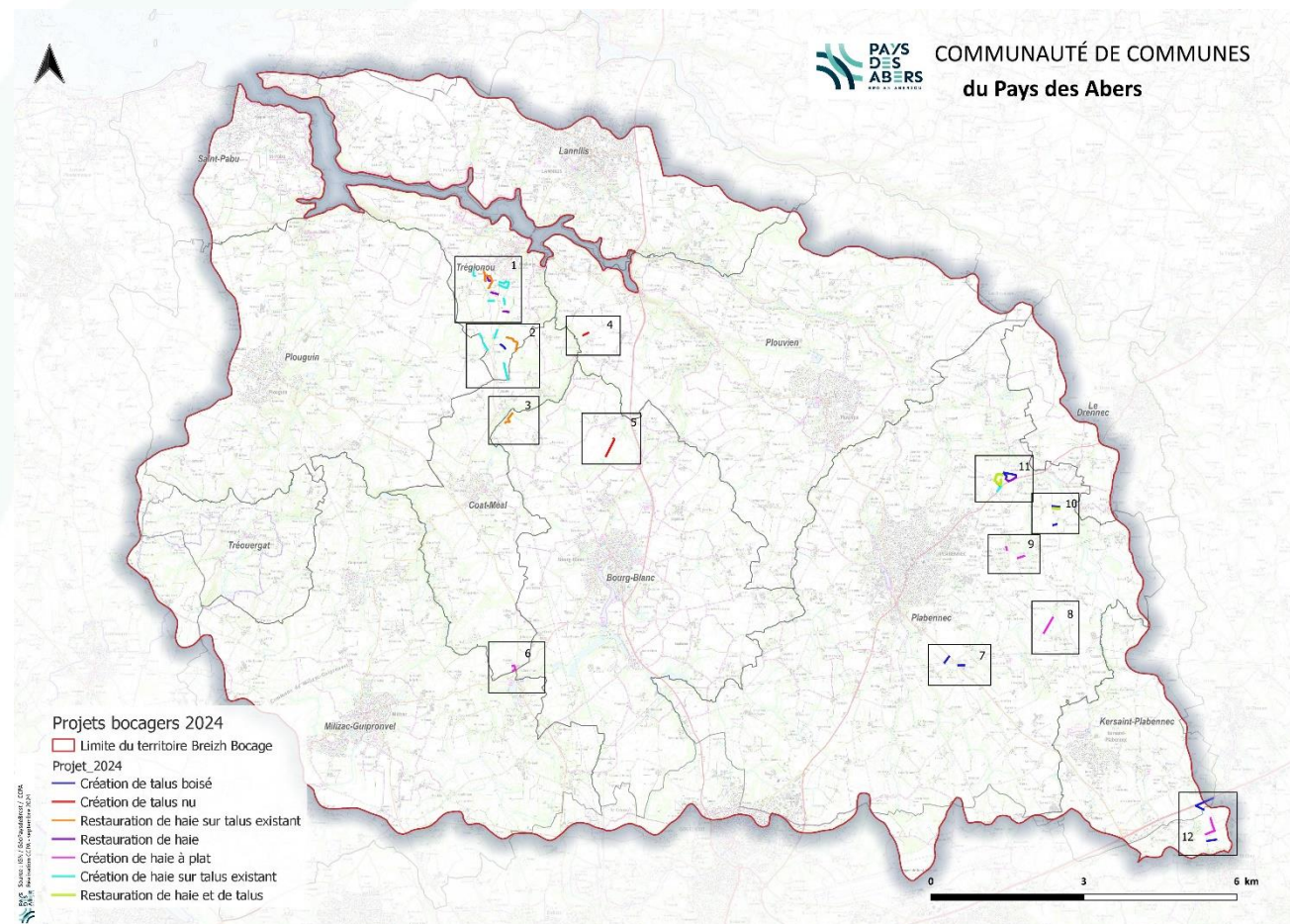
Breizh bocage

Travaux :

7,6 km de travaux prévus pour 2024.
11 bénéficiaires, dont la CCPA

Animation :

Développement de la filière bois-énergie
Développement des plans de gestion durable



2- Programme d'actions 2025 – BVs Aber Benoit

Actions agricoles

Diagnostics

- Ascoët :
 - Poursuite des diagnostics agricoles
- Captage :
 - Finalisation du diagnostic des pressions et émissions sur le captage de Lanveur (LANNILIS) par le SEBL
 - Réalisation d'un diagnostic territoriale multi-pression sur le captage de Traon Ederne à PLABENNEC (SEBL)

Modification d'éléments topographiques sur l'exploitation

- Ascoët :
 - Création de dispositifs tampons
 - déplacement d'entrée de champs et création de haies (via Breizh bocage)

Financement d'analyses

- Ascoët et captage :
 - Analyse de reliquat sortie d'hiver et/ou post absorption

2- Programme d'actions 2025 – BVs Aber Benoit

Actions agricoles

Animation et formation

- Ascoët :
 - Organisation de journées techniques
- Territoire CCPA:
 - Récolter des données et communiquer concernant les pratiques agro-écologiques spontanément mises en place par les agriculteurs du territoire.
 - Accompagner les agriculteurs dans leurs démarches d'engagements en MAEC et réalisation du bilan de mi-parcours avec ceux engagés en 2023

Aides aux pratiques

- Ascoët :
 - Financement d'une ETA pour les implantation de couvert sous maïs
- captage :
 - Financement de la surface en prairie
 - Financement d'une ETA pour les implantation de couvert sous maïs et le desherbage mécanique du maïs
 - Accompagnement individuel de 5 agriculteurs par un prestataire de service pour le desherbage mécanique du maïs

2- Programme d'actions 2025 – BVs Aber Benoit

Actions non agricoles

Gestion durable des bords de route *(en lien avec le service voirie de la CCPA)*

- Poursuite du travail sur la modification des pratiques de gestion raisonnée des bords de route (période d'intervention, hauteur de coupe...) sur les routes communales
- Poursuite de la fauche exportation sur la commune de Loc Brévalaire et sur le bassin versant de l'Ascoët
- Accompagnement / conseils aux communes (Plouguerneau...)



Assainissement collectif et non collectif

- Poursuite du travail engagé en 2023 (réhabilitations des réseaux),
- Mise à jour des règlements,
- Renforcement du SPANC,
- Suite de l'opération de subvention pour la réhabilitations des ANC polluants dans les zones à enjeu sanitaire,
- Retour de la STEU de Plouvien en régie.

2- Programme d'actions 2025 – BVs Aber Benoit

Actions non agricoles - Actions transversales - SAGE Bas-Léon

Communication - Sensibilisation



- **Escape Game** élargie à destination MFR/IREO
- Conception d'un bar à eau
- « médiation » littoral
- Projet « incollable »
- Presse, supports ...



Verso

Tout **mégot**
jeté par terre
pollue nos
rivières puis
nos mers !



2- Programme d'actions 2025 – BVs Aber Benoit

		coût prévisionnel 2025	subventions prévisionnelles		reste à charge Pays des Abers	
			Taux	montant	Taux	montant
animation générale (coordination, communication et administratif)		21 000 €	20%	4 200 €	80%	16 800 €
Suivi de la qualité de l'eau		10 000 €	50 %	5000 €	50 %	5000 €
suivis indicateurs biologiques des masses d'eau en compléments des suivis AELB et CD29		2 500 €	50%	1 250 €	50%	1 250 €
volet agricole	actions	80 990 €	37%	29 575 €	63%	51 415 €
	Moyens humains (0,5 ETP + frais de fonctionnement)	26 500 €	80%	21 200 €	20%	5 300 €
volet milieux aquatiques	actions	287 500 €	78%	223 200 €	22%	64 300 €
	Moyens humains (1 ETP + frais de fonctionnement)	57 000 €	80%	45 600€	20%	11 400 €
Total		485 490€	68%	330 025€	32%	155 465€



MERCI
DE
VOTRE ATTENTION